

SIGE S.P.A.
60020 POLVERIGI (AN) ITALY
TEL +39 071 90 90 000 R.A. - FAX +39 071 90 90 804
WWW.SIGE-SPA.IT INFO@SIGE-SPA.IT

ART 372K

VERSIONE REVERSIBILE - REVERSIBLE VERSION
VERSION RÉVERSIBLE - VERSIÓN REVERSIBLE

REV 00.2024
FOIST00494



WEB SITE

PRODOTTO ED ASSEMBLATO IN ITALIA / MADE AND ASSEMBLED IN ITALY / FABRIQUÉ ET ASSEMBLÉ EN ITALIE / HECHO Y MONTADO EN ITALIA

CARATTERISTICHE • FEATURES • CARACTÉRISTIQUES • CARACTERÍSTICAS

Meccanismo estraibile per angolo base. Versione reversibile destra e sinistra.
Pull-out mechanism for corner cabinet. Reversible left and right version.
Mécanisme amovible pour coin de base. Version réversible gauche et droite.
Mecanismo extraíble para esquina de base. Versión reversible izquierda y derecha.

MINUTERIA INTERNA • FITTINGS • FERRURE • FERRETERIA

N°11 6,3x16MM Euroviti / Euroscrews / Eurovis / Tornillos euro
N°1 M5x15 Vite con testa plastica / Screw with plastic head / vis à tête en plastique / tornillo con cabeza de plastico
N°1 Chiave a brugola / Allen key / Clé Allen / llave allen

COMPONENTI • PARTS • COMPOSANTS • COMPONENTES

A. N°1 Dima di foratura / Drilling template / Gabarit de perçage / Plantilla de perforación
B. N°1 Palo inferiore / Lower pole / Pôle inférieur / Polo inferior
C. N°1 Supporto superiore / upper support / support supérieur / soporte superior
D. N°2 Meccanismi estraibili / Removable mechanisms / Mécanismes amovibles / Mecanismos extraíbles
E. N.2 Gommini fincorsa / Stop rubbers / Arrêtez les caoutchoucs / parada de gomas

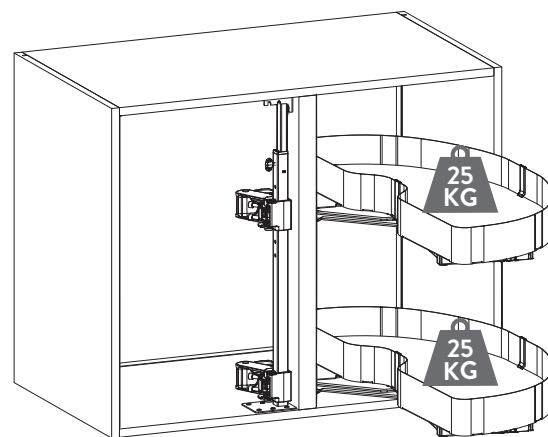
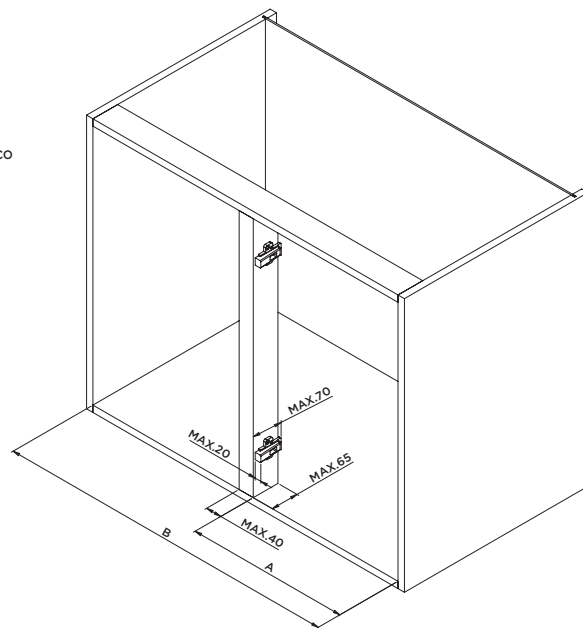
UTENSILERIA • TOOLS • OUTILS • INSTRUMENTOS



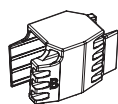
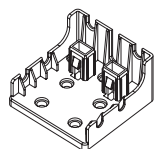
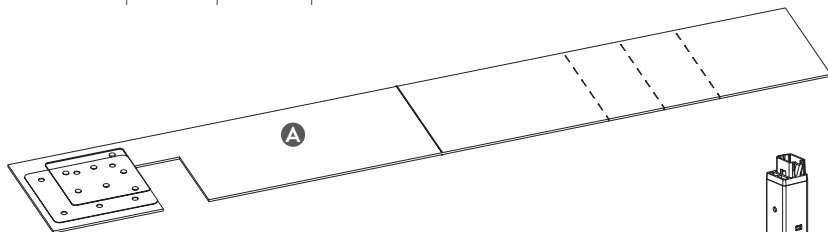
MANUTENZIONE • MAINTENANCE • ENTRETIEN • MANTENIMIENTO

Pulire con un panno morbido ed asciutto. Evitare l'uso di solventi e/o abrasivi.
Clean with a soft, dry cloth. Avoid using solvents or abrasive.
Nettoyez avec un chiffon sec et doux. N'utilisez pas aucun solvant ou produit abrasif.
Limpiar con paño suave y seco. Evitar el uso de solventes y/o abrasivos.

*ES. VERSIONE DX
*E.G. RH VERSION



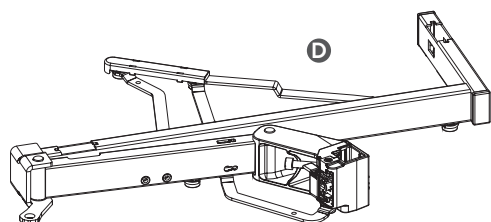
	A	B	C
Nuvola 40	min 360	min 800	470
Nuvola 45	min 410	min 900	490
Nuvola 50	min 460	min 900	490
Nuvola 60	min 560	min 1000	490



C

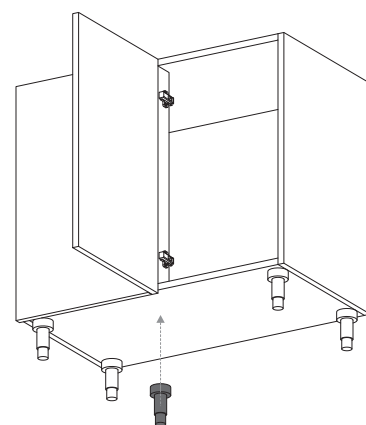
E

B



D

ATTENTION

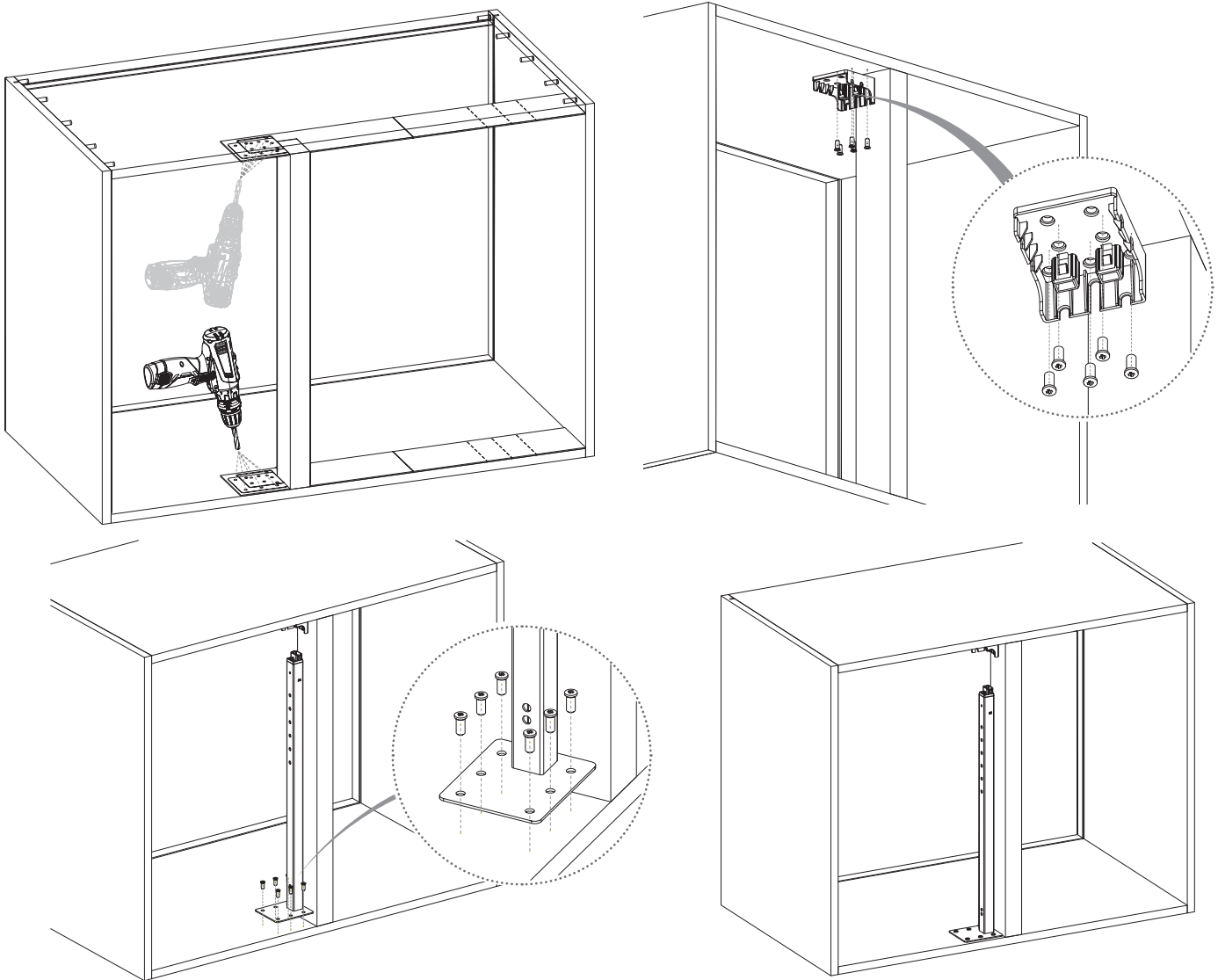


SIGE NON SARÀ RESPONSABILE DI EVENTUALI DANNI OCCORSI PER UTILIZZO DEL PRODOTTO DIFFERENTE DA QUELLO PER IL QUALE È STATO CONCEPITO. SIGE WILL NOT BE RESPONSIBLE FOR ANY EVENTUAL DAMAGE DUE TO A DIFFERENT USE FROM THE ONE IT HAS BEEN MADE. SIGE NE SERA PAS RESPONSABLE POUR TOUTS LES DOMMAGES A CAUSE D'UN DIFFERENT UTILIZATION DU PRODUIT POUR LEQUEL IL A ETE FABRIQUE. SIGE NO SERA RESPONSABLE PARA CUALQUIER DAÑO DEBIDO AL USO DIFERENTE DE LO POR EL CUAL UN PRODUCTO HA SIDO REALIZADO.



1

Fissare il supporto superiore C e successivamente il palo inferiore B seguendo la foratura precedentemente effettuata con la dima A.
 Fix the upper support C and then the lower pole B following the drilling previously made with template A.
 Fixez le support supérieur C puis le poteau inférieur B en suivant le perçage préalablement réalisé avec le gabarit A.
 Fijar el soporte superior C y luego el poste inferior B siguiendo la perforación realizada previamente con la plantilla A.

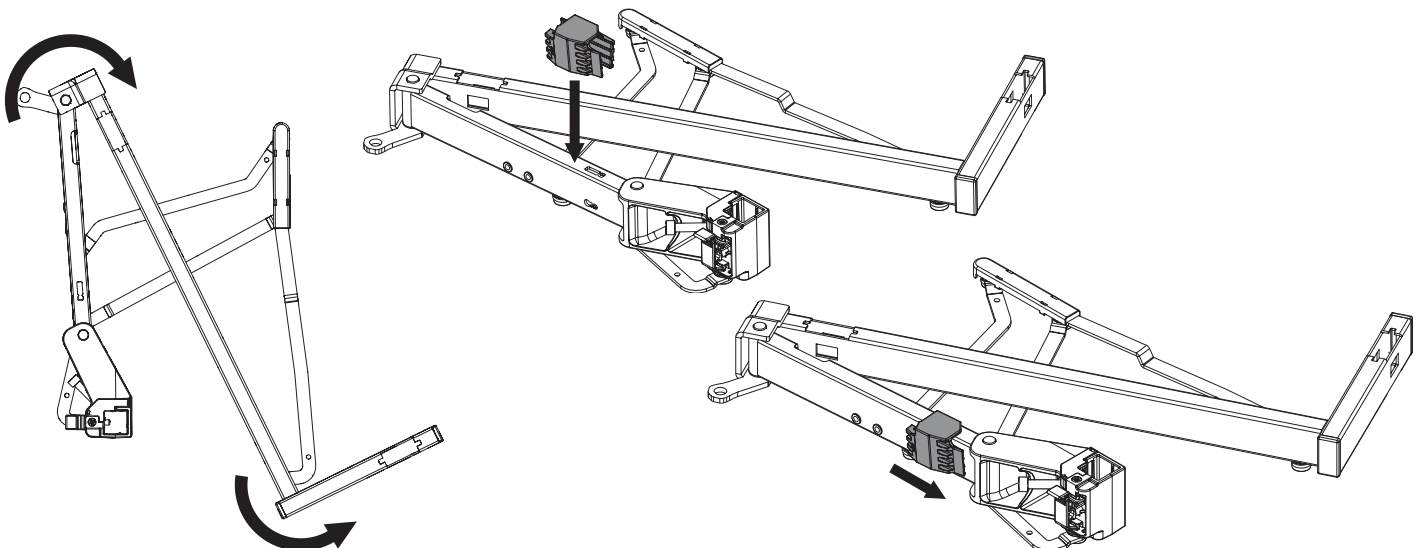


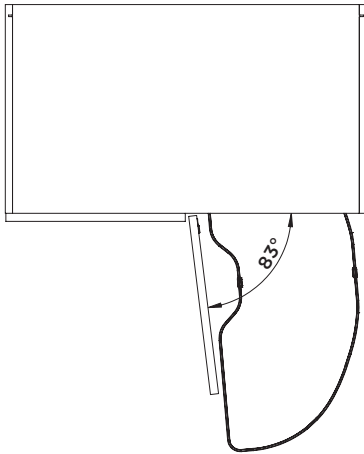
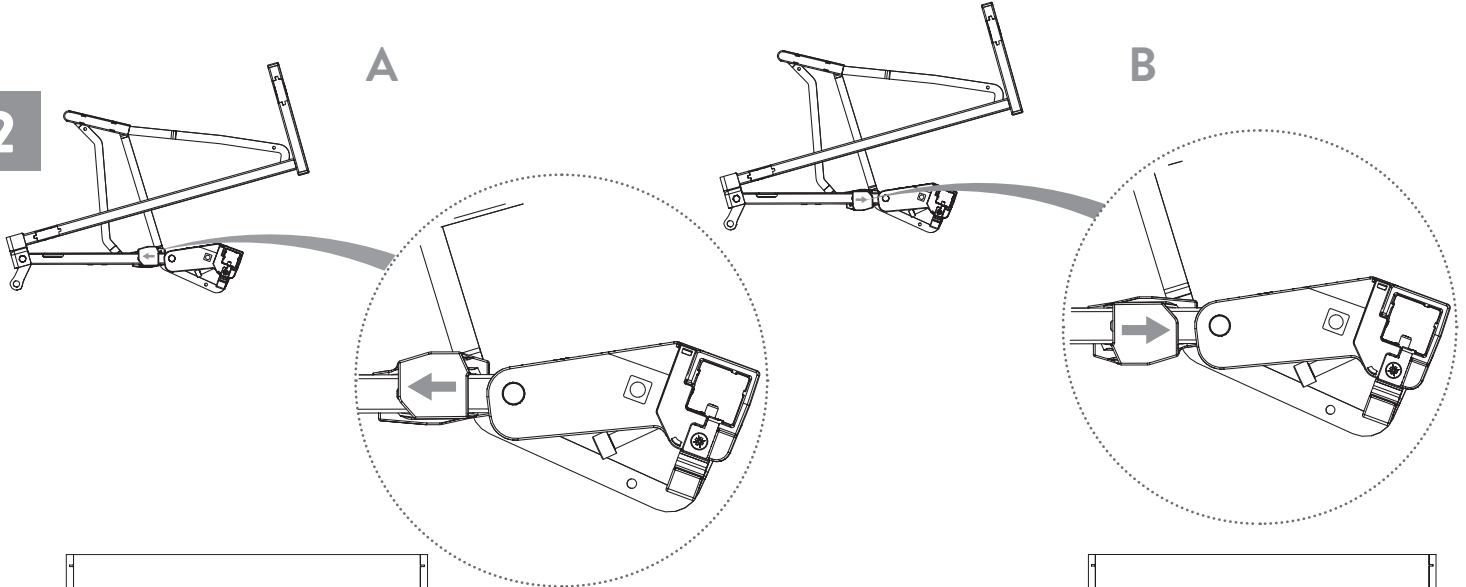
2

Aprire i meccanismi D fino a metà corsa e inserire i gommini finecorsa E, posizionando i gommini con il lato "A" o "B" rivolto come in figura a seconda della casistica.

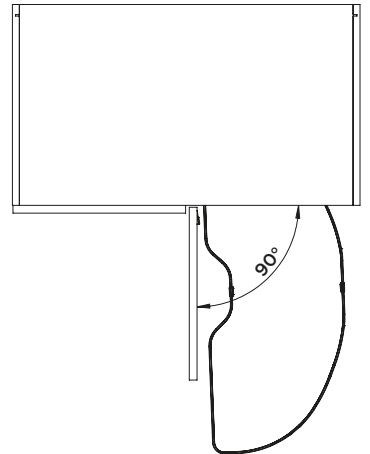
Open the mechanisms D halfway and insert the stop rubbers E, positioning the rubbers with the "A" or "B" side facing as in the figure depending on the case.
 Ouvrir à moitié les mécanismes D et insérer les caoutchoucs de butée E en positionnant les caoutchoucs avec le côté "A" ou "B" tourné comme sur la figure selon le cas.

Abrir los mecanismos D hasta la mitad e introducir las gomas de tope E, posicionando las gomas con el lado "A" o "B" orientado como en la figura según el caso.



2

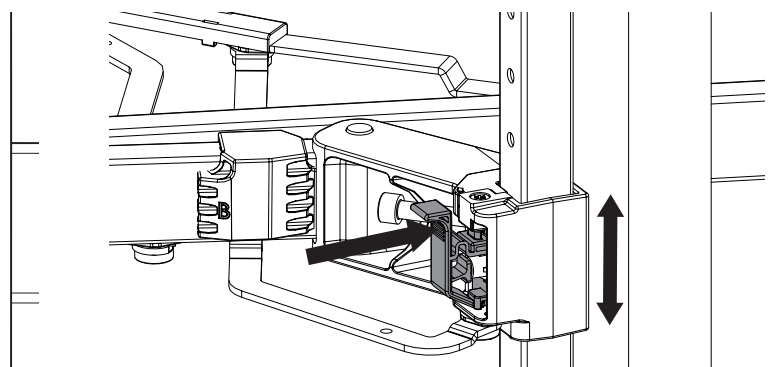
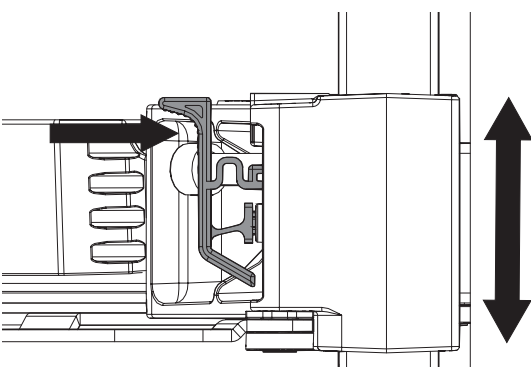
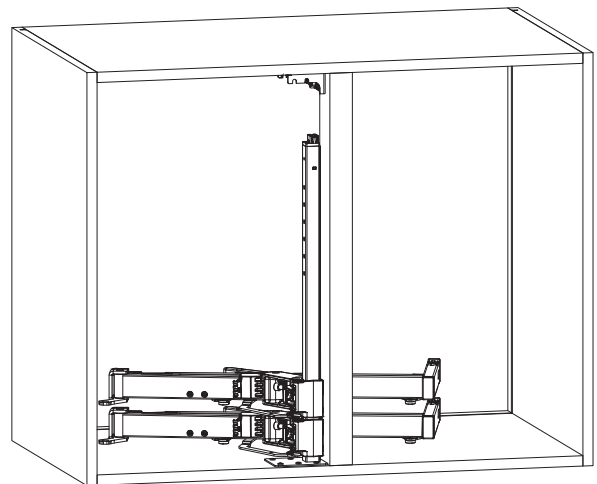
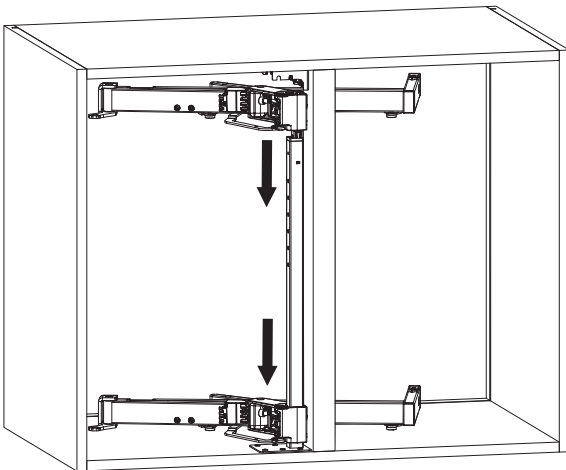
N.B. In presenza mobile base con montante, utilizzare il caso "A"
 N.B. If there is a base cabinet with upright, use case "A"
 N.B. S'il y a un meuble bas avec montant, utiliser le cas "A"
 N.B. Si hay un gabinete base con montante, use el caso "A"

**3**

Se previsto, inserire il sistema self-closing nei meccanismi, utilizzando l'apposita istruzione, altrimenti passare al punto 4.
 If provided, insert the self-closing system into the mechanisms, using the appropriate instruction, otherwise go to point 4.
 S'il est prévu, insérer le système de fermeture automatique dans les mécanismes en suivant les instructions appropriées, sinon passer au point 4.
 Si está previsto, introducir el sistema de autocierre en los mecanismos, siguiendo las instrucciones adecuadas, en caso contrario pasar al punto 4.

4

Inserire i meccanismi D nel palo inferiore B tenendo premuta manualmente la levetta del meccanismo.
 Insert the mechanisms D into the lower post B while manually pressing the lever of the mechanism.
 Insérez les mécanismes D dans le montant inférieur B tout en appuyant manuellement sur le levier du mécanisme.
 Inserte los mecanismos D en el poste inferior B mientras presiona manualmente la palanca del mecanismo.



N°1 M5x15



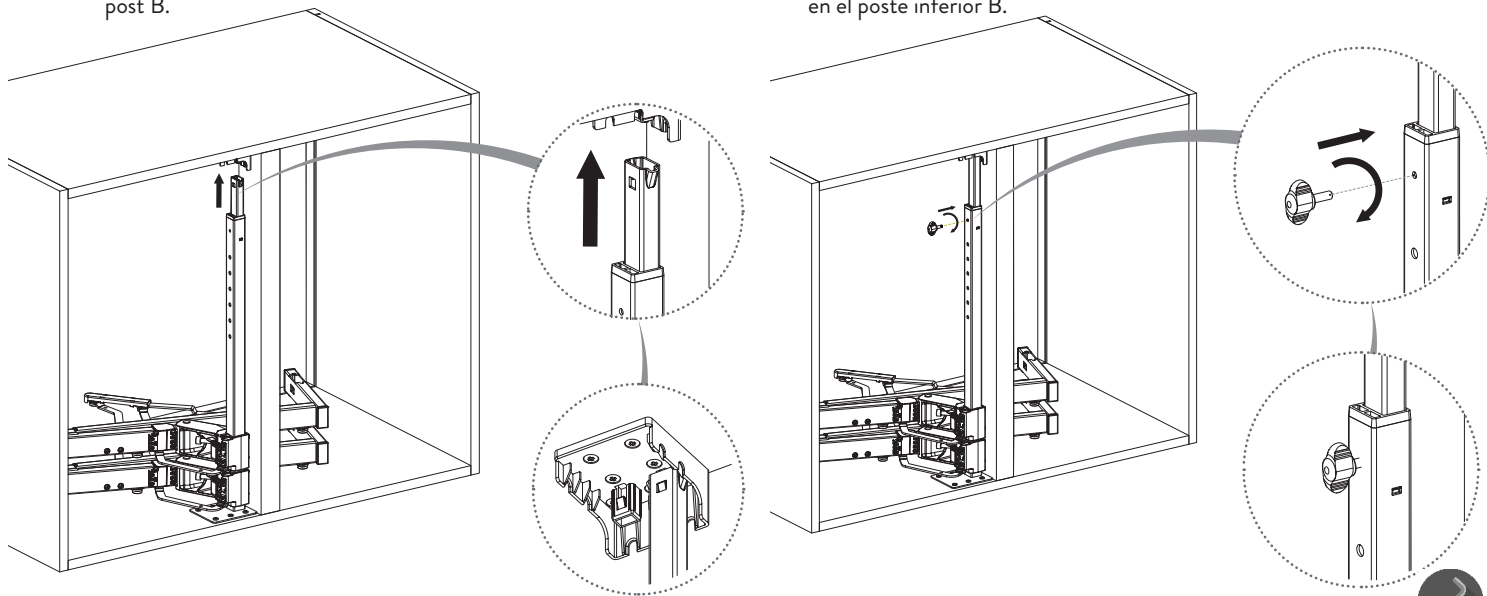
5

Estrarre il tubo interno dal palo inferiore B ed agganciarlo al supporto superiore C. Inserire e serrare la vite con testa plastica M5x15 nel palo inferiore B.

Extract the internal tube from the lower post B and hook it to the upper support C. Insert and tighten the M5x15 plastic head screw in the lower post B.

Extrayez le tube interne du montant inférieur B et accrochez-le au support supérieur C. Insérez et serrez la vis à tête plastique M5x15 dans le montant inférieur B.

Extraer el tubo interno del poste inferior B y engancharlo al soporte superior C. Insertar y apretar el tornillo con cabeza de plástico M5x15 en el poste inferior B.



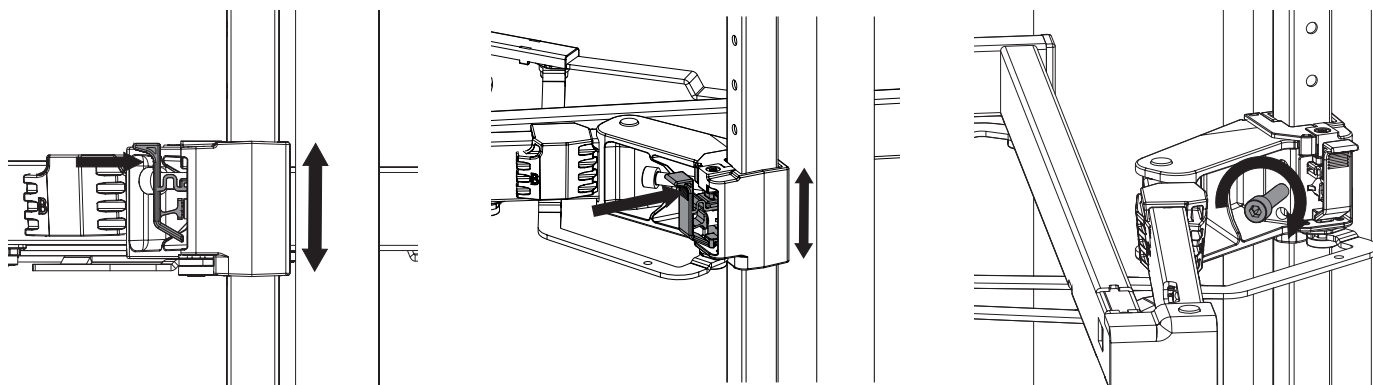
6

Regolare la posizione del meccanismo superiore D tenendo premuta la levetta del meccanismo e serrare le viti M8 con la brugola.

Adjust the position of the upper mechanism D by pre-setting the mechanism level and sawing the M8 viti with the handle.

Ajustez la position du mécanisme supérieur D en pré-réglant le niveau du mécanisme et en sciant le M8 viti avec la poignée.

Ajuste la posición del mecanismo superior D manteniendo presionada la palanca del mecanismo y apriete los tornillos M8 con la llave Allen.



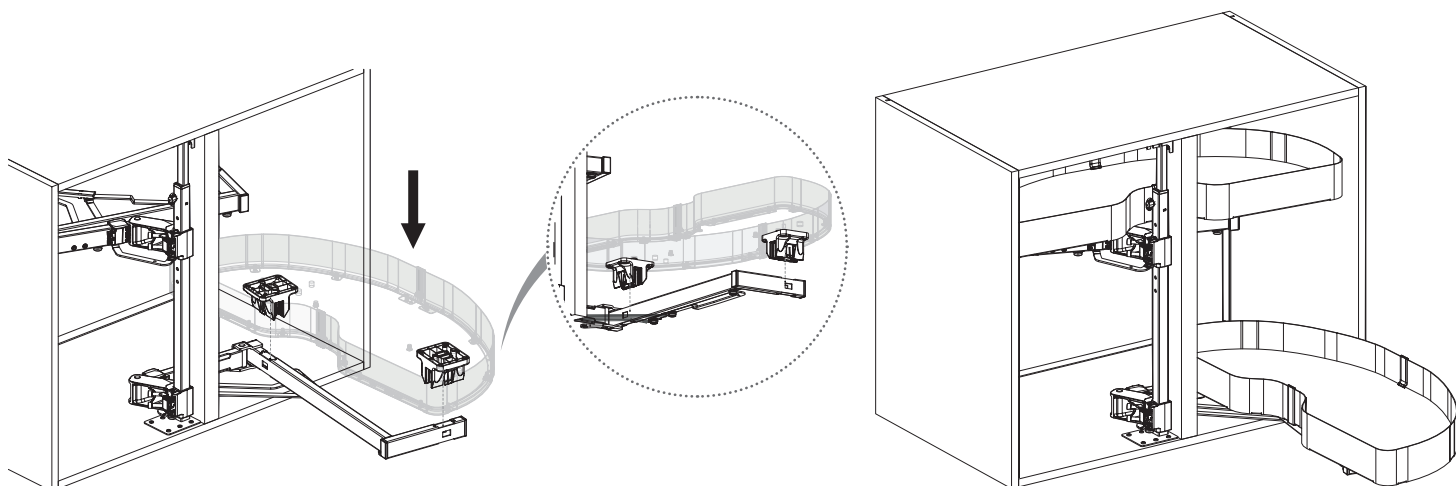
7

Assemblare e fissare i supporti di plastica ai cestri utilizzando l'apposita istruzione. Estrarre i meccanismi D ed inserire i cestri.

Assemble and attach the plastic supports to the baskets using the appropriate instruction. Extract the mechanisms D and insert the baskets.

Assemblez et fixez les supports en plastique aux paniers en suivant les instructions appropriées. Extraire les mécanismes D et insérer les paniers.

Ensamble y fije los soportes de plástico a las cestas siguiendo las instrucciones adecuadas. Extraer los mecanismos D e introducir las cestas.



SIGE S.P.A.
60020 POLVERIGI (AN) ITALY
TEL +39 071 90 90 000 R.A. - FAX +39 071 90 90 804
WWW.SIGE-SPA.IT INFO@SIGE-SPA.IT

ART 372

VERSIONE REVERSIBILE - REVERSIBLE VERSION
VERSION RÉVERSIBLE - VERSIÓN REVERSIBLE

REV 00.2025
FOIST00495



WEB SITE

PRODOTTO ED ASSEMBLATO IN ITALIA / MADE AND ASSEMBLED IN ITALY / FABRIQUÉ ET ASSEMBLÉ EN ITALIE / HECHO Y MONTADO EN ITALIA

CARATTERISTICHE • FEATURES • CARACTÉRISTIQUES • CARACTERÍSTICAS

Cesti per meccanismo estraibile per angolo base. Versione reversibile destra e sinistra.
Baskets for pull-out mechanism for base corner. Reversible left and right version.
Paniers pour mécanisme coulissant pour coin de base. Version réversible gauche et droite.
Cestas para mecanismo extraíble para esquina de base. Versión reversible izquierda y derecha.

MINUTERIA INTERNA • FITTINGS • FERRURE • FERRETERIA

N°24 4X20MM Viti autofilettanti / self-tapping screws / vis autotaraudeuses / tornillos autorroscantes

COMPONENTI • PARTS • COMPOSANTS • COMPONENTES

A. N°2 Cesti / Baskets / Paniers / Cestas

B. N°2 Coppie supporti cesti / Pairs of basket supports / Paires de supports de panier / Pares de soportes para cestas

UTENSILERIA • TOOLS • OUTILS • INSTRUMENTOS



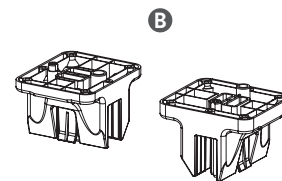
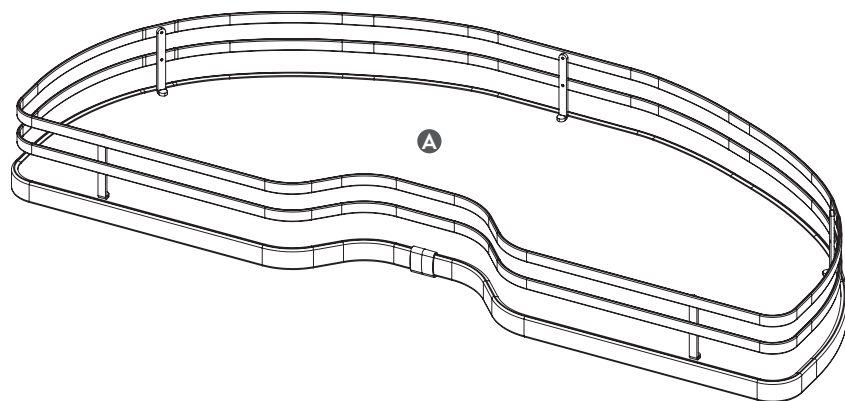
MANUTENZIONE • MAINTENANCE • ENTRETIEN • MANTENIMIENTO

Pulire con un panno morbido ed asciutto. Evitare l'uso di solventi e/o abrasivi.

Clean with a soft, dry cloth. Avoid using solvents or abrasive.

Nettoyez avec un chiffon sec et doux. N'utilisez pas aucun solvant ou produit abrasif.

Limpiar con paño suave y seco. Evitar el uso de solventes y/o abrasivos.



*ES. VERSIONE 372+

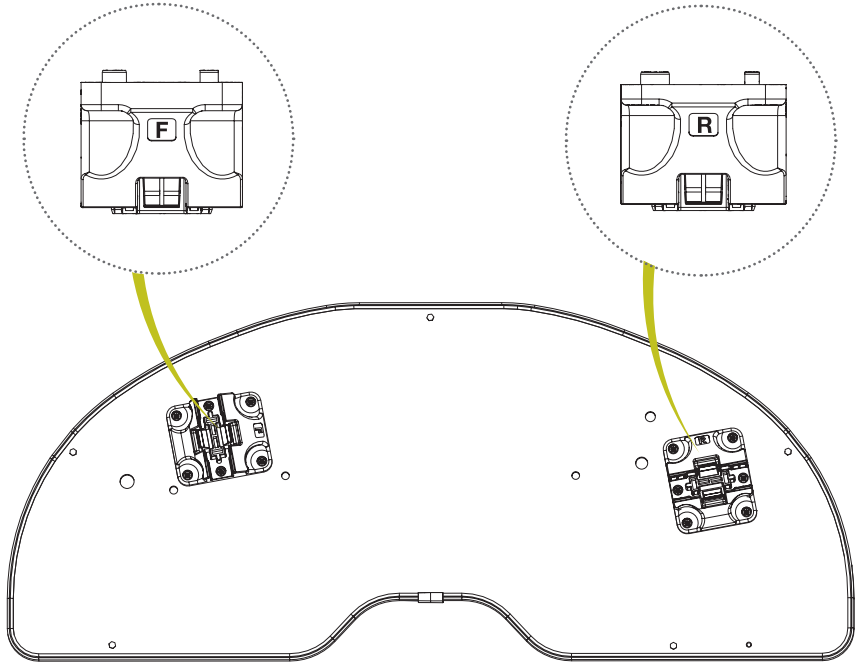
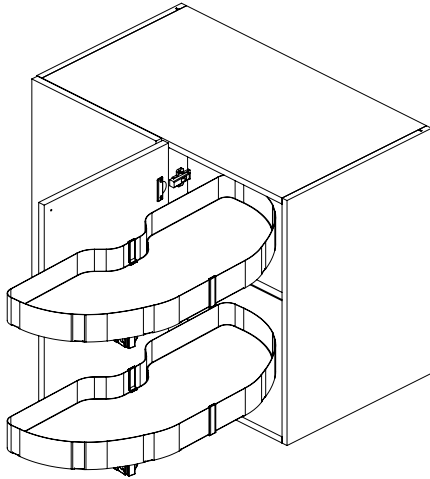
*E.G. VERSION 372+



1

Fissare i supporti B sotto i cesti A come indicato in figura, prestando attenzione alla versione (destra/sinistra).
 Fix the supports B under the baskets A as indicated in the figure, paying attention to the version (right/left).
 Fixez les supports B sous les paniers A comme indiqué sur la figure en faisant attention à la version (droite/gauche).
 Fijar los soportes B debajo de las cestas A como se indica en la figura, prestando atención a la versión (derecha/izquierda).

VERSIONE DESTRA
RIGHT VERSION



VERSIONE SINISTRA
LEFT VERSION

