

SLIDING DOOR SYSTEM

อุปกรณ์บานเลื่อน



SLIDING DOOR SYSTEM



K30

K30

อุปกรณ์บานเลื่อนสำหรับตู้ ตู้เสื้อผ้า ล้อเลื่อนระบบลูกปืน
 ปิดเปิดนุ่มนวล ลื่นเบา ไม่มีเสียงดัง สำหรับบานหนา
 16 มม.เป็นอย่างต่ำ

Ref. 3103 - K30

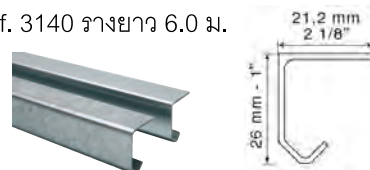
รับน้ำหนัก 30 กก./บาน ประกอบด้วย

- 2 ล้อเลื่อนระบบลูกปืน
- 1 เตื่อยกันแกว่ง



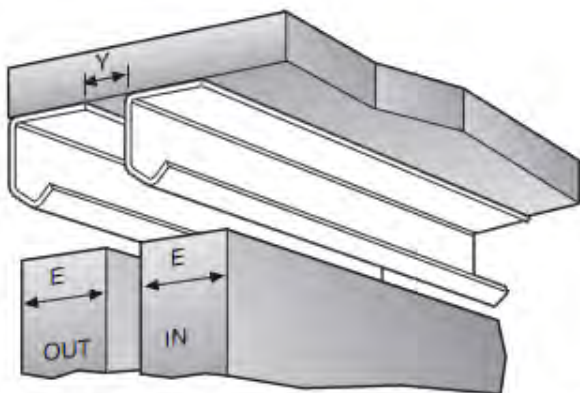
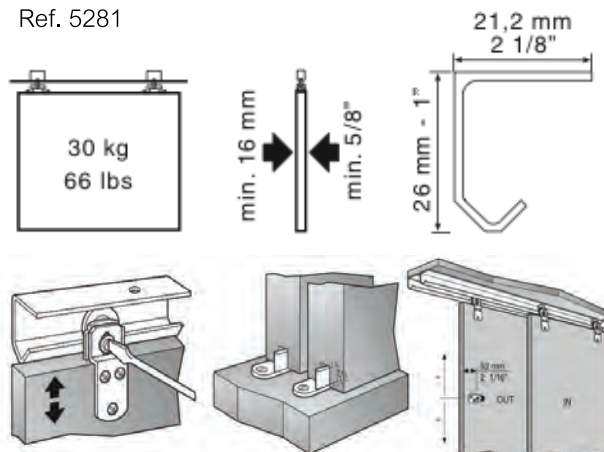
Steel Track - รางเหล็กกันสนิมอย่างดี

Ref. 3140 รางยาว 6.0 ม.



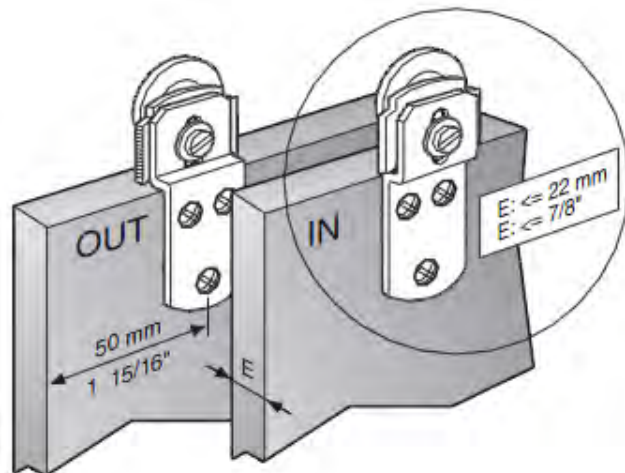
Brake Stop - กันกระแทกสำหรับรางคู่

Ref. 5281



E (mm)	16	19	22	25	30	35
Y (mm)	15	18	21	10	15	21

E	5/8"	3/4"	7/8"	1"	1 3/16"	1 3/8"
Y	9/16"	11/16"	13/16"	3/8"	9/16"	13/16"



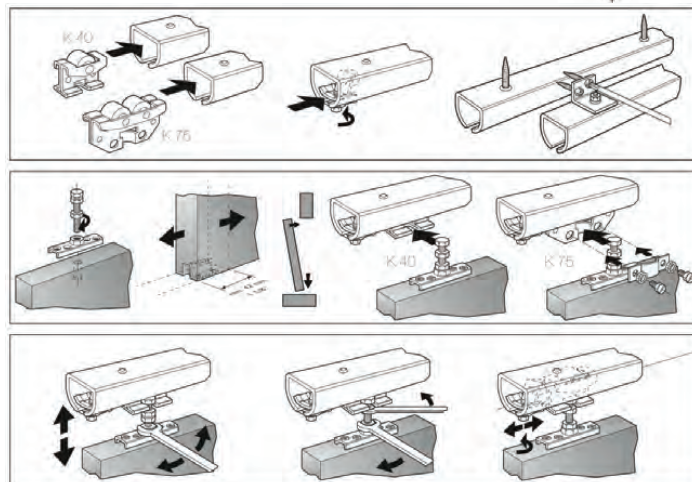
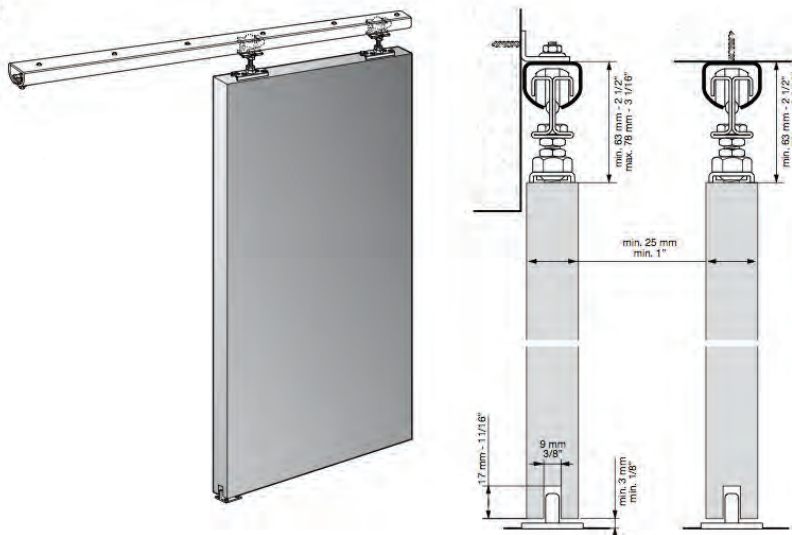
SLIDING DOOR SYSTEM

อุปกรณ์บานเลื่อน



K40

K 40



K40

ชุดลูกเลื่อนบานเลื่อนอย่างดี พลาสติกสีขาว ระบบลูกปืน ปิดเปิดนุ่มนวล ลื่นเบา ไม่มีเสียงดัง สำหรับบานไม้ หรือ โลหะ บานหนา 25 มม. อย่างต่ำ

Ref. 852 - K40

รับน้ำหนัก 40 กก./บาน ประกอบด้วย

- 2 ล้อเลื่อนพร้อมแผ่นยึดบาน
- 1 เดื่อยกันแกว่ง
- 2 ก้านกระแทก



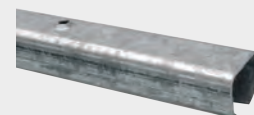
Steel Track - รางเหล็กกันสนิมอย่างดี

Ref. 871 รางยาว 1.5 ม.

Ref. 872 รางยาว 2.0 ม.

Ref. 873 รางยาว 3.0 ม.

Ref. 859 รางยาว 5.0 ม.



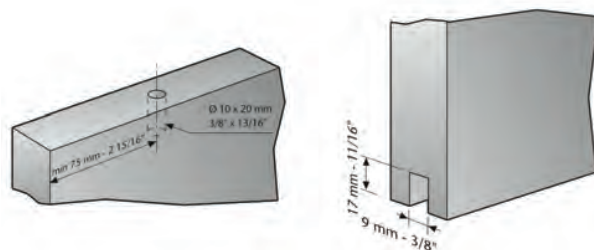
Wall Bracket - หูหิ้วยึดหน้าผนัง

Ref. 851



Track Joint - ข้อต่อราง

Ref. 3383



SLIDING DOOR SYSTEM

อุปกรณ์บานเลื่อน



NK50

NK50

Ref. 3450 - NK50

อุปกรณ์บานเลื่อนระบบล้อคู่
เดินลื่น เรียบ ไม่มีเสียงดัง
รับน้ำหนักสูงสุด 50 กก.
ต่อบาน และบานหนา
อย่างน้อย 25 มม.



Aluminium Track - รางอลูมิเนียม

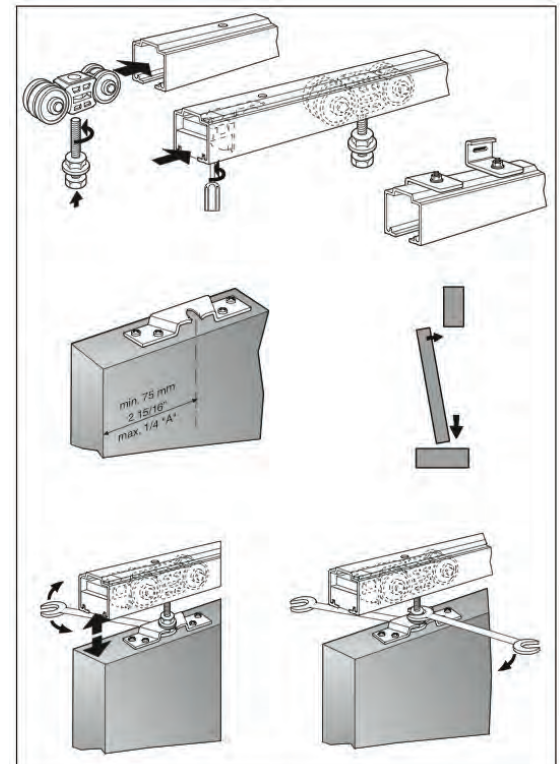
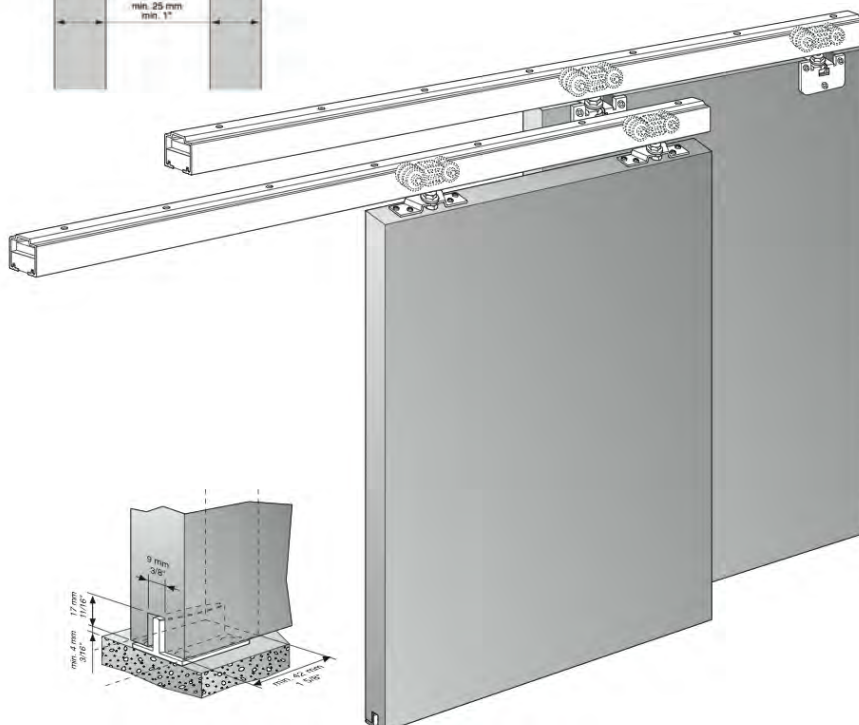
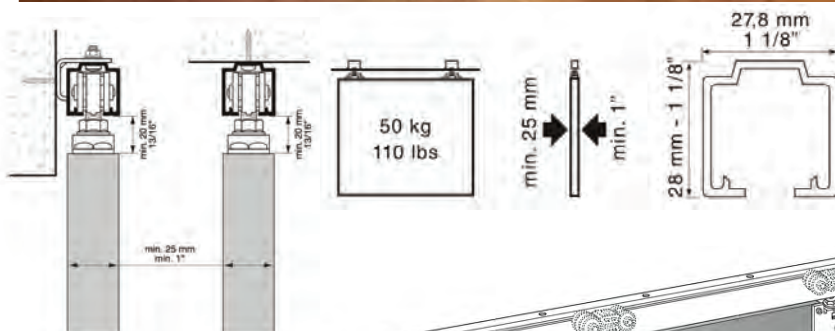
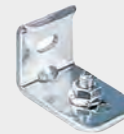
Ref.2006 รางยาว 6.0 ม.

Ref. 3479 รางยาว 5.0 ม.



Wall Bracket - หูหิ้วยึดหน้าผนัง

Ref. 3387



SLIDING DOOR SYSTEM

อุปกรณ์บานเลื่อน



NK50 RETRAC

NK50 RETRAC

Ref. 3451 - NK50 RETRAC

อุปกรณ์บานเลื่อนระบบ

ล้อคู่ แผ่นเพลท

แขวนบานระบบฝัง

(แบบเซาะร่อง)

เดินลื่น เรียบ

ไม่มีเสียงดัง

รับน้ำหนักสูงสุด 50 กก.

ต่อบาน และบานหนา

อย่างน้อย 25 มม.

(ระยะห่างระหว่างลูกดัดและรางแค่ 4 มม. เท่านั้น)

Aluminium Track - รางอลูมิเนียม

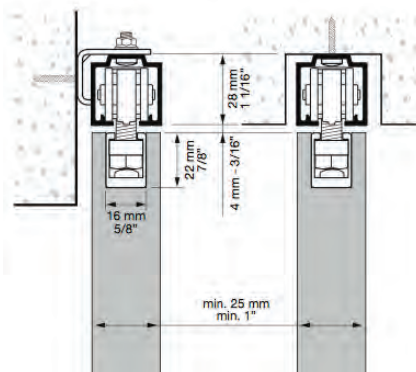
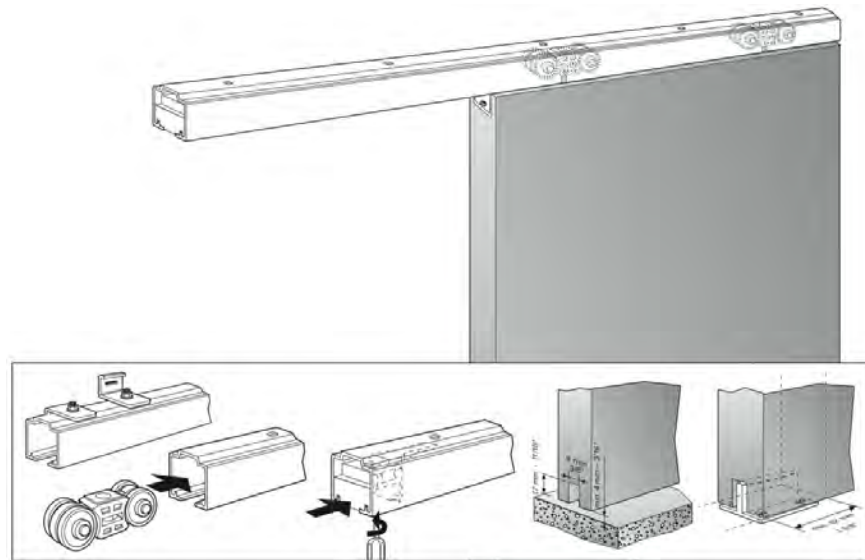
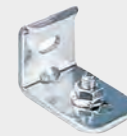
Ref.2006 รางยาว 6.0 ม.

Ref. 3479 รางยาว 5.0 ม.

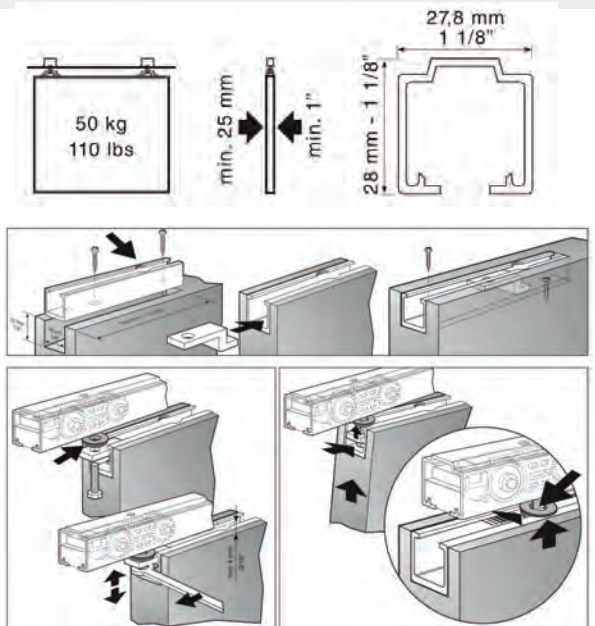


Wall Bracket - หูหิ้วยึดหน้าผนัง

Ref. 3387



* ระยะจุดเจาะการติดตั้งรางและลูกดัด



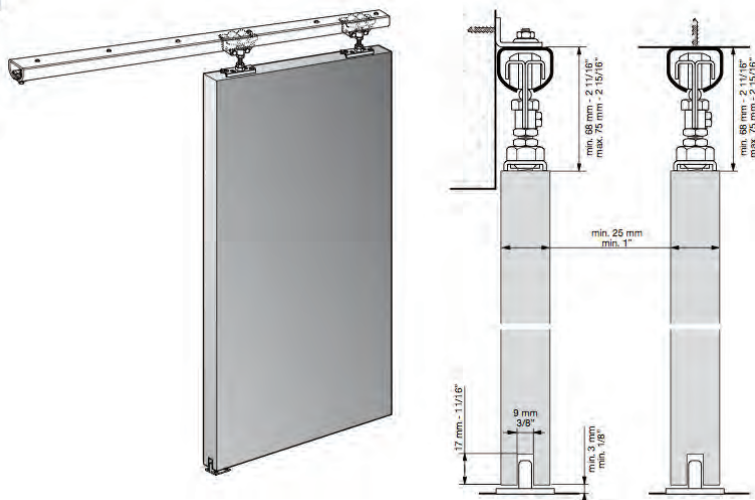
SLIDING DOOR SYSTEM

อุปกรณ์บานเลื่อน



K75

K 75



K75

ชุดลูกเลื่อนบานเลื่อนอย่างดี พลาสติกสีขาว ระบบลูกปืน ปิดเปิดนุ่มนวล ลื่นเบา ไม่มีเสียงดัง สำหรับบานไม้ หรือ โลหะ บานหนา 25 มม. อย่างต่ำ

Ref. 862 - K75

รับน้ำหนัก 75 กก./บาน ประกอบด้วย

- 2 ล้อเลื่อนพร้อมแผ่นยึดบาน
- 1 เดือยกั้นแกว่ง
- 2 กั้นกระแทก



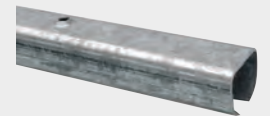
Steel Track - รางเหล็กกันสนิมอย่างดี

Ref. 871 รางยาว 1.5 ม.

Ref. 872 รางยาว 2.0 ม.

Ref. 873 รางยาว 3.0 ม.

Ref. 859 รางยาว 5.0 ม.



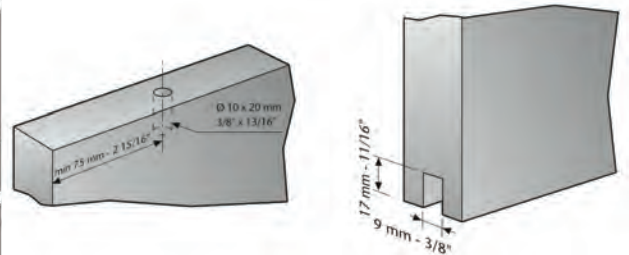
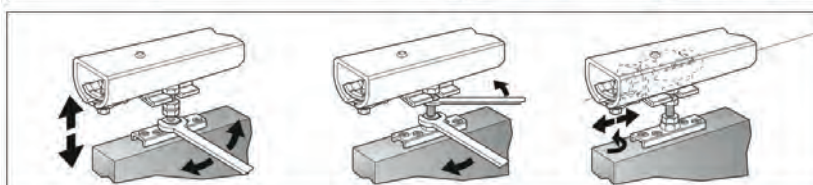
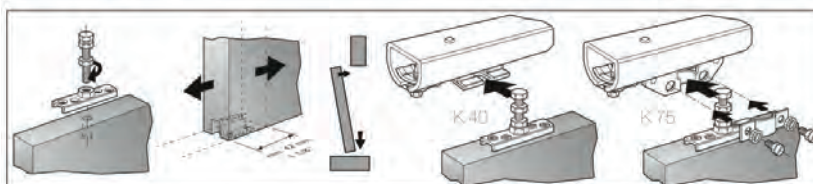
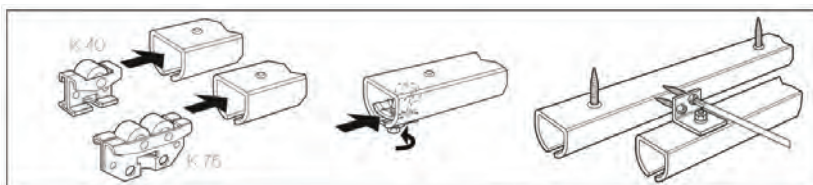
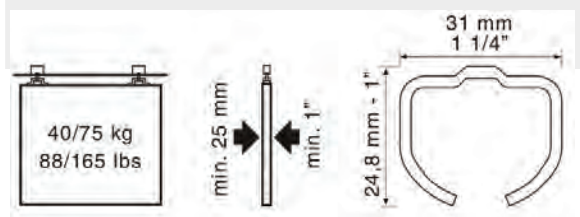
Wall Bracket - หูหิ้วยึดหน้าผนัง

Ref. 851



Track Joint - ข้อต่อราง

Ref. 3383



SLIDING DOOR SYSTEM

อุปกรณ์บานเลื่อน



NK80

NK80

Ref. 858 - NK80

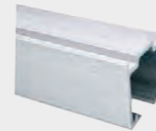
ชุดลูกเลื่อนบานเลื่อนอย่างดี พลาสติกสีขาว ระบบลูกปืน ปิดเปิด ลื่น เบา นุ่มนวล ไม่มีเสียงดัง สำหรับบานไม้ หรือโลหะ รับน้ำหนัก 80 กก./บาน บานหนาอย่างต่ำ 25 มม. ประกอบด้วย

- 2 ล้อเลื่อนพร้อมแผ่นยึดบาน
- 1 เดือยกั้นแกว่ง
- 2 ก้านกระแทก



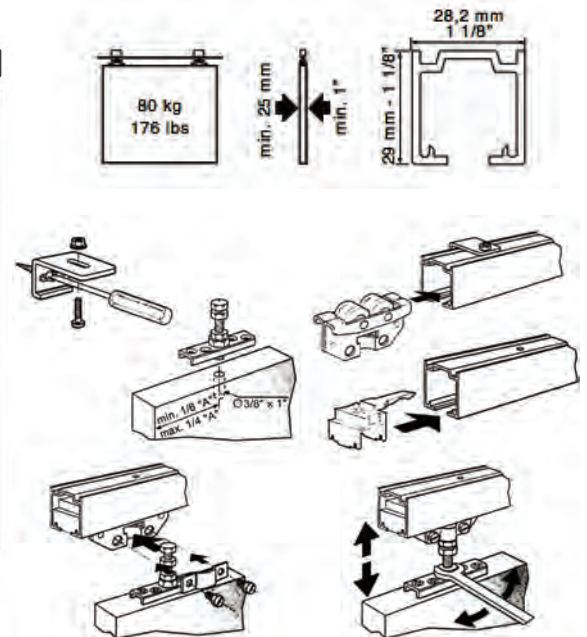
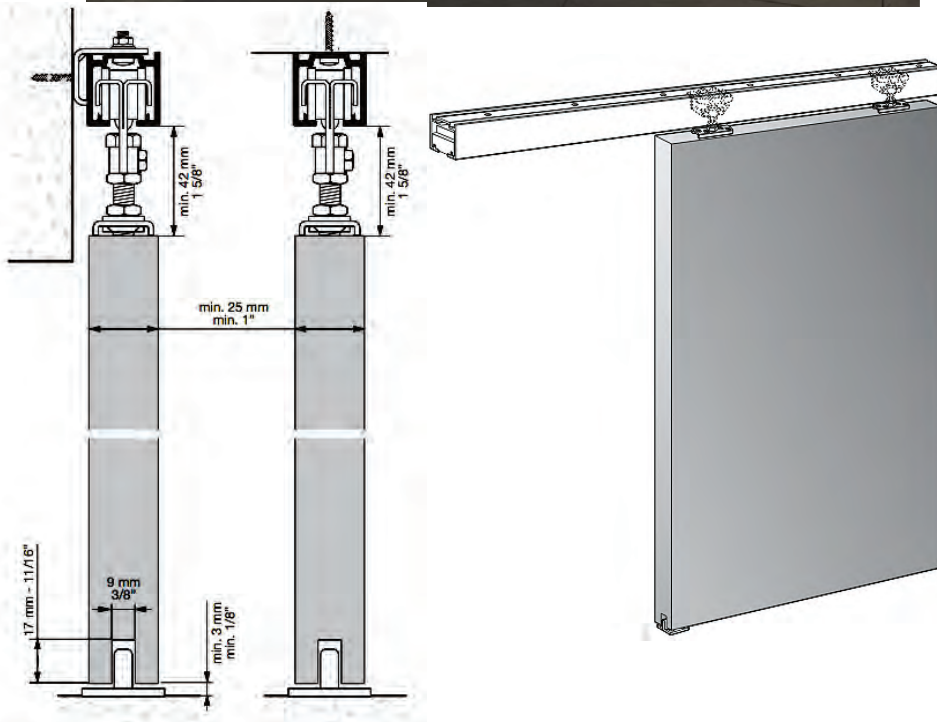
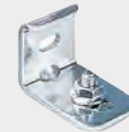
Aluminium Track - รางอลูมิเนียม

Ref. 2006 รางยาว 6.0 ม.



Wall Bracket - หูที่ยึดหน้าผนัง

Ref. 3387



SLIDING DOOR SYSTEM

อุปกรณ์บานเลื่อน



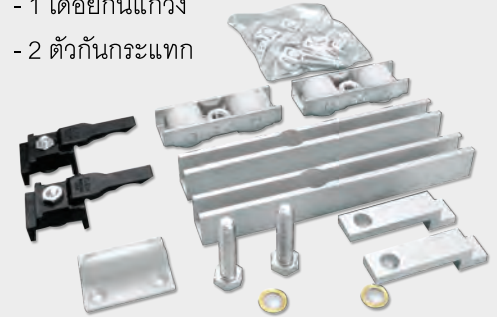
NK85 RETRAC

ชุดลูกเลื่อนบานเลื่อนอย่างดี พลาสติกสีขาวและระบบลูกปืน ปิดเปิดลื่นเบานุ่มนวลไม่มีเสียงดัง แผ่นเพลทแขวนบานระบบฝัง (เซาะร่อง) ทำให้ระยะห่างระหว่างบานและรางน้อยมากแค่ 3 มม.

Ref. 3727 - NK85 RETRAC

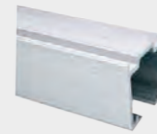
รับน้ำหนัก 85 กก. ต่อหนึ่งบานประตู

- 2 ลูกเลื่อนพร้อมอุปกรณ์ยึดบาน
- 1 เดือยกันแกว่ง
- 2 ตัวกันกระแทก



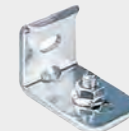
Aluminium Track - รางอลูมิเนียม

Ref. 2006 รางยาว 6 ม.

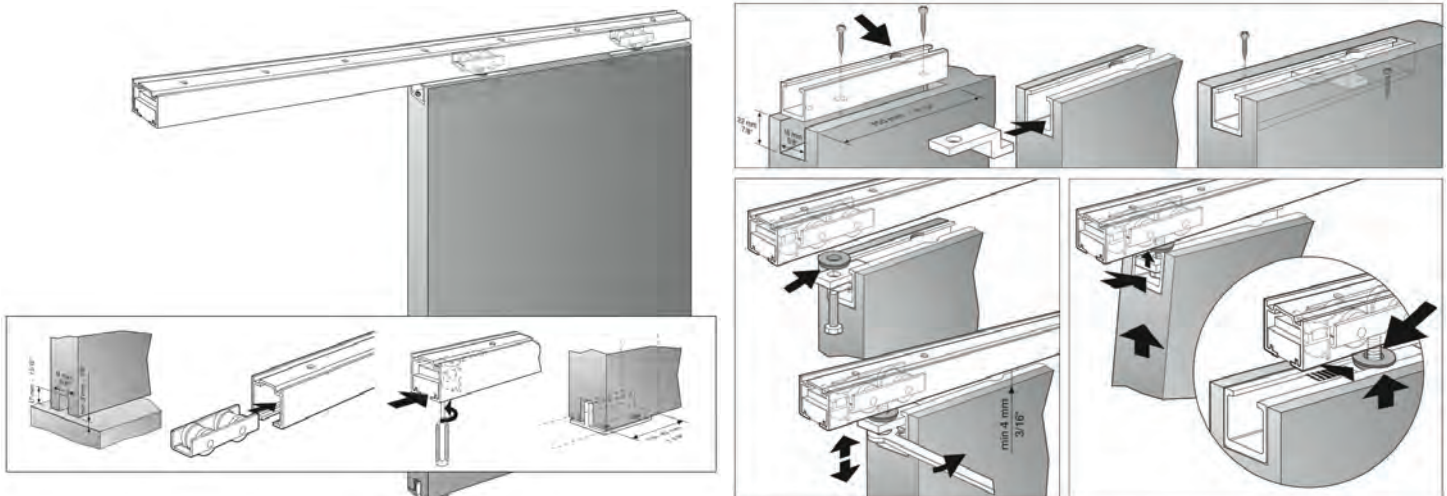
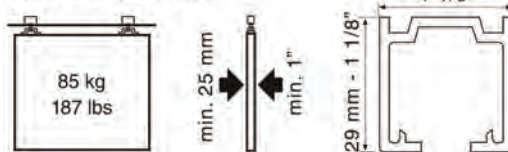


Wall Bracket - หูหิ้วยึดหน้าผนัง

Ref. 3387



NK 85 RETRAC



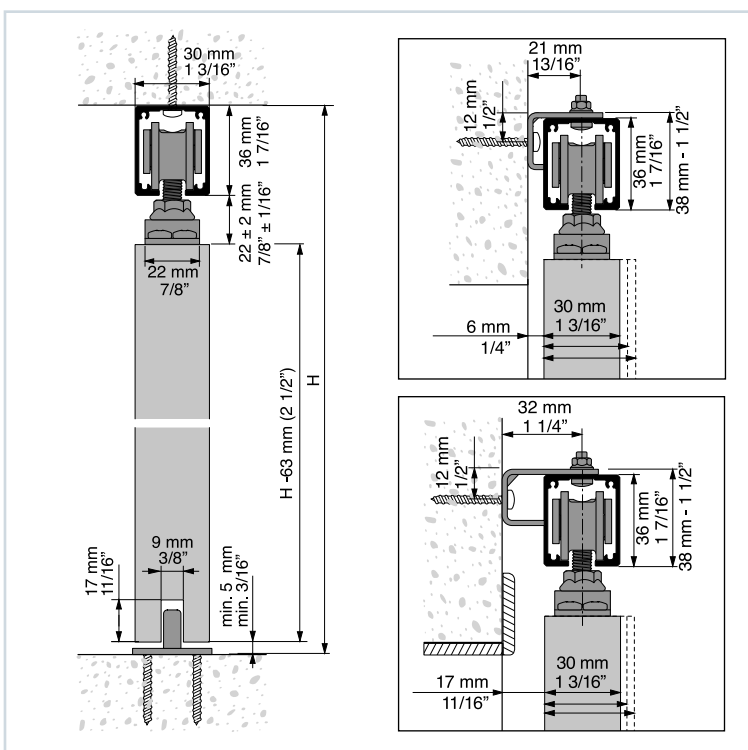
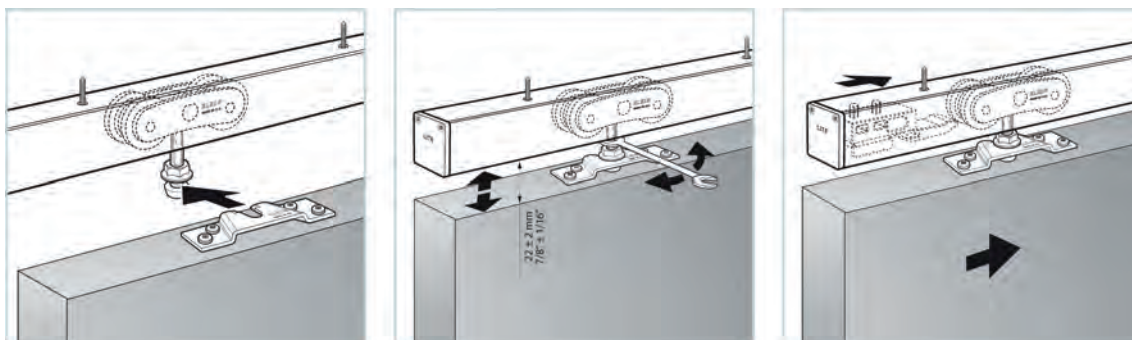
SLIDING DOOR SYSTEM

อุปกรณ์บานเลื่อน



Lite Superior 100

LITE SUPERIOR 100



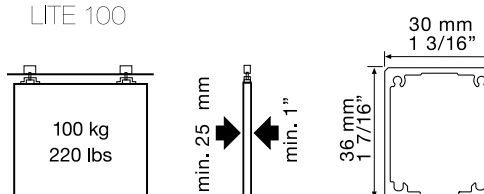
LI-100 (ref2130)

อุปกรณ์บานเลื่อนลูกกลิ้งคู่
เดินดีน เรียบ ไม่มีเสียงดัง
รับน้ำหนักสูงสุด 100 กก. ต่อบาน
และบานหนาอย่างน้อย 25 มม.

รับประกันการปิดเปิด 100,000 ครั้ง

Aluminum track ref2206- รางอลูมิเนียม 6 ม.

LITE 100



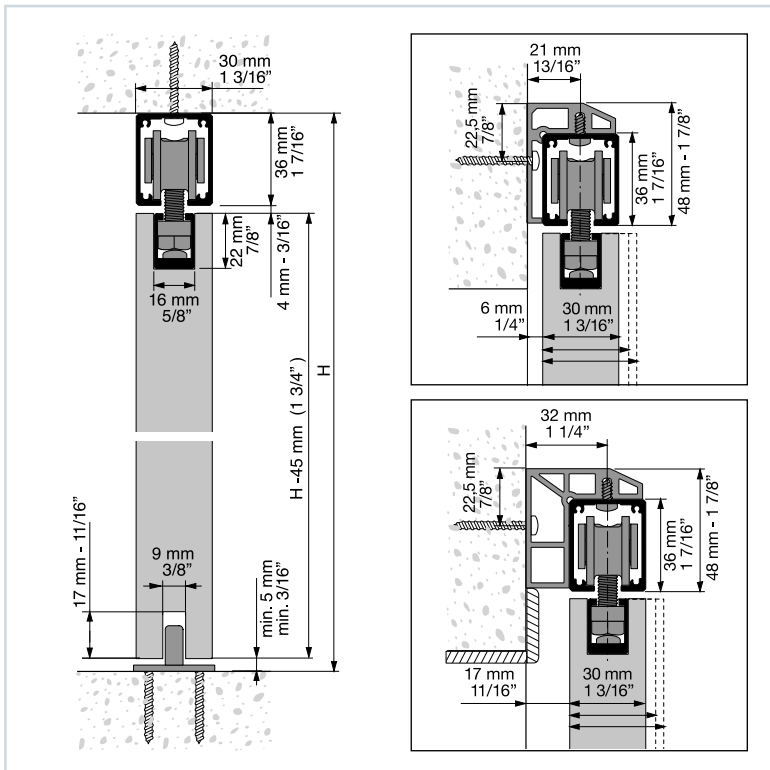
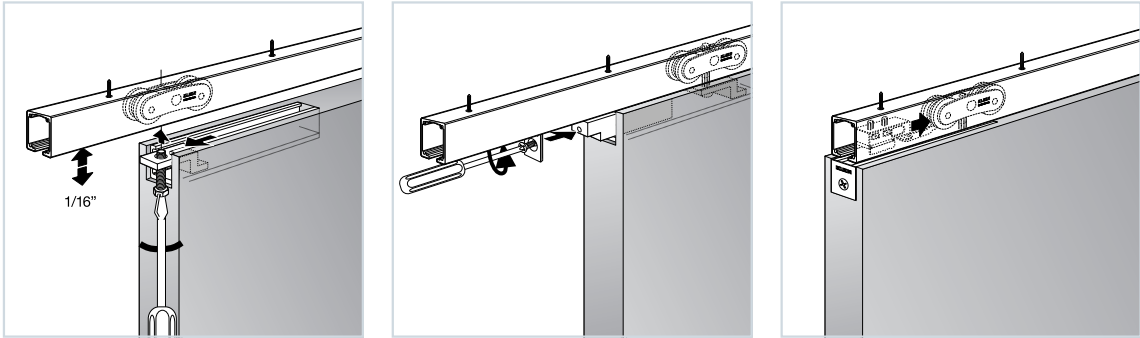
SLIDING DOOR SYSTEM

อุปกรณ์บานเลื่อน



LITE RETRAC 100

Lite Retrac 100



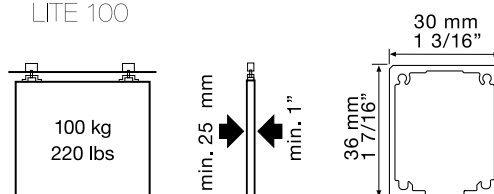
LI-100 / Retrac(ref2140)

อุปกรณ์บานเลื่อนลูกกลิ้งคู่
 เดินลื่น เรียบ ไม่มีเสียงดัง
 รับน้ำหนักสูงสุด 100 กก. ต่อบาน
 และบานหนาอย่างน้อย 25 มม.
 * ระยะความห่างบานและราง 4 มม.

รับประกันการปิดเปิด 100,000 ครั้ง

Aluminum track ref 2206 - รางอลูมิเนียม 6 มม.

LITE 100



SLIDING DOOR SYSTEM

อุปกรณ์บานเลื่อน



KV-700

NON-FUNCTIONAL HANGING SLIDING DOOR MODULE

Optional Door Specification :
 Feature : Quick release smooth and silent
 Weight Capacity : 100KG
 Thickness of Door : Minimum 30mm
 Door width : 350mm-1,500mm
 Door height : recommended maximum 2,500mm or less.
 High adjustment : ±3 mm with unique quick release module

Installation Guide :
 The Upper Gear Buckle and Sliding Roller are directional,
 Cautious to the direction when installing.

Cautious to the direction

Aluminum Track

Please cut the aluminum track 36mm for repairing

Length of Aluminum Track = Internal width of door frame - 36mm.

Depth 10⁺⁰/₋₁

Door Width Minimum 350mm
 Door Width Maximum 1,500mm

Minimum Door Height = X+13mm.

Key Point of installing Aluminum Track :

Screw top must be lower than the fixing plane (Correct)

Screw top must not exceed the fixing plane (Incorrect)

2. Please put the wrench between the hanger and quick release base as picture shows below.

3. Please lift up the door before disassembling.

Turn the wrench clockwise about 8 degrees to disassemble the door.

1 Lift up the door panel

Rev : 20230905

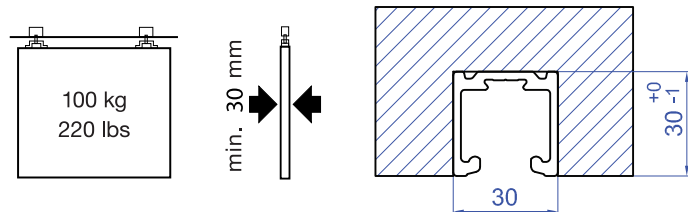
KV-700 Components:

Contents	Sliding Roller	Upper gear buckle	Quick Release Base	Adjustment Wrench	Door Bottom Guide	3mm Allen Key	Quick Release screw bag	Aluminum Track screw bag	Aluminum Track
Part									
Quantity	2	2	2	1	1	1	12 screws	6 screws	Option Item

KV-700

- อุปกรณ์บานเลื่อนลูกกลิ้งคู่
- สามารถติดตั้งให้ระยะบานและราง ห่างกัน 3 มม.
- สามารถรับน้ำหนักได้ 100 กก. ต่อบาน
- บานหนาอย่างน้อย 30 มม.

AluminumKV-116 track 4 m. **Track Dimension**



SLIDING DOOR SYSTEM

อุปกรณ์บานเลื่อน



KV-700A



SOFT-CLOSE HARDWARE FOR HANGING SLIDING DOOR

Optimal Door Specification:

Features:

1. Single slide with bi-directional soft closing.
2. Adjustable soft-closing travel according to the door weight.
3. Maximum soft closing travel: 115mm.

Weight Capacity: 100KG
 Door Thickness: Min. 30mm.
 Door width: Max. 1500mm, Min 530mm.
 Door Height: Max. 2400mm.
 Door Height Adjustment: ±3mm with Quick Release Base
 Including Screws: 6 pc's for Aluminum Track; 12 pc's for Quick Release Base

Size of the sink for assembling the quick release base on the door.

The weight of the door may influence the closing performance of the soft-close kits. Adjust the positions of the two actuators to attain the desired closing results.

Note: Make sure both sides are opened before installing.

Inset: Min. Door Height = X - 13mm.
 Exposed: Min. Door Height = X - 23mm.

Door width: 530 mm - 1500 mm

Fixing the rail:

Before disassembling the door:

1. Please place buffer under the gap of the door before disassembling, in order to prevent damage to the quick release base.

Installation Procedures:

1. Install one of the actuators
2. Insert Hanger
3. Insert Bi-Directional Soft-Close Kits
4. Install the other of actuator
5. Install the Repair Block
6. Install the Repair Block

2. Please put the wrench between the hanger and the quick release base as the picture shows.

3. Please lift up the door before disassembling.

Turn the wrench clockwise about 8 degrees to disassemble the door.

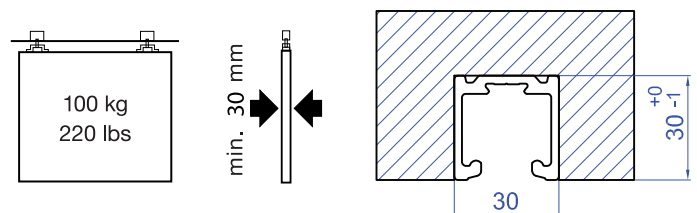
KV-700A Components:

Contents	Bi-Directional Soft-Close Kits	Actuator	Allen Key	Repair Block	Adjustment Wrench	Quick Release Base	Hanger	Door Bottom Guide	Aluminum Tract
Part									
Quantity	1	2	1	1	1	2	1	1	Not Included

KV-700A

- อุปกรณ์บานเลื่อนลูกคู่
- มีระบบเปิดและปิดแบบนุ่มนวล
- สามารถติดตั้งให้ระยะบานและราง ห่างกัน 3 มม.
- สามารถรับน้ำหนักได้ 100 กก. ต่อบาน
- บานหนาน้อย 30 มม.

AluminumKV-116 track 4 m. Track Dimension



SLIDING DOOR SYSTEM

อุปกรณ์บานเลื่อน

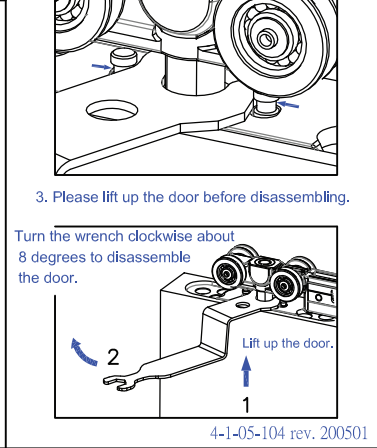
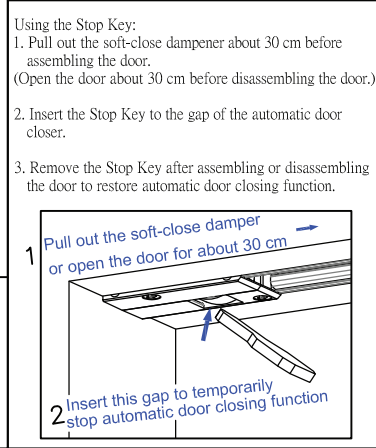
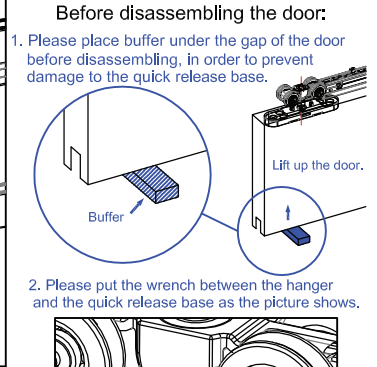
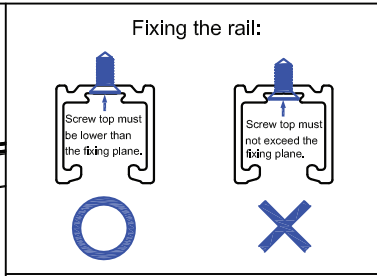
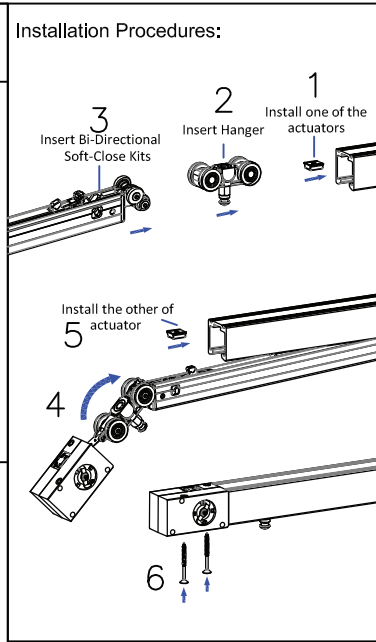
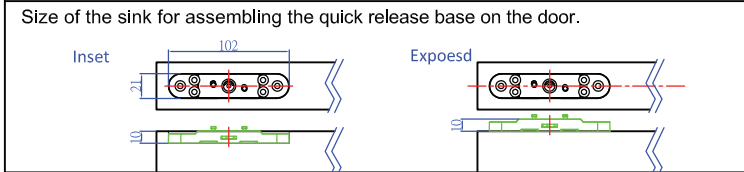
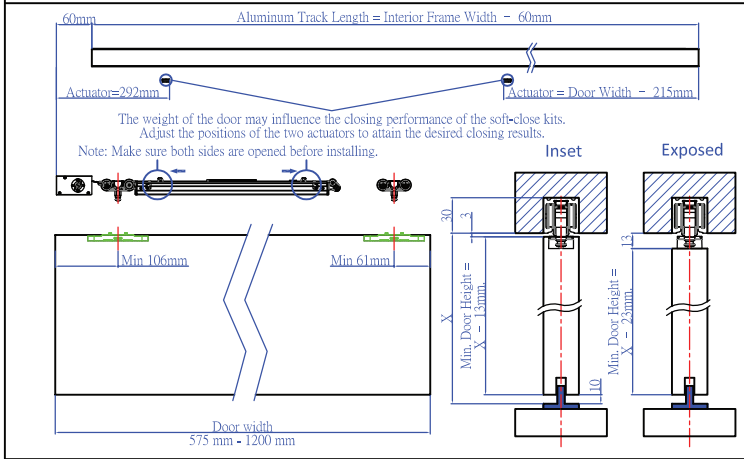


KV-700B



SLIDE BACK SOFT-CLOSE HARDWARE FOR HANGING SLIDING DOOR

Optimal Door Specification:
Features:
 1. Single slide with bi-directional soft closing and automatic door closing function.
 2. Full open the door to position with soft-close function.
 3. Maximum soft closing travel: 115mm.
Weight Capacity: 30-60kg
Door Thickness: Min. 30mm.
Door width: Max. 1200mm, Min 575mm.
Door Height: Max. 2400mm.
Door Height Adjustment: ±3mm with Quick Release Base
Including Screws: 6 pc's for Aluminum Track; 12 pc's for Quick Release Base



4-1-05-104 rev. 200501

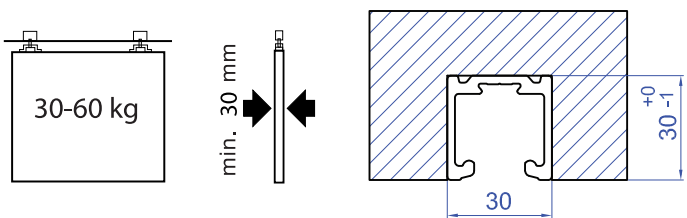
KV-700B Components:

Contents	Bi-Directional Soft-Close Kits with Automatic Door Closer	Actuator	Allen Key	Adjustment Wrench	Quick Release Base	Hanger	Door Bottom Guide	Stop Key	Aluminum Track
Part									
Quantity	1	2	1	1	2	1	1	1	Not Included

KV-700B

- อุปกรณ์บานเลื่อนลูกคู่
- มีระบบปิดเองอัตโนมัติ และ ปิดแบบนุ่มนวล
- สามารถเปิดค้างได้
- ใช้กับบานขนาดกว้างไม่เกิน 1200 มม.
- สามารถติดตั้งให้ระยะบานและราง ห่างกัน 3 มม.
- สามารถรับน้ำหนักได้ 30-60 กก. ต่อบาน
- บานหนาอย่างน้อย 30 มม.

Aluminum KV-116 track 4 m. **Track Dimension**



SLIDING DOOR SYSTEM

อุปกรณ์บานเลื่อน

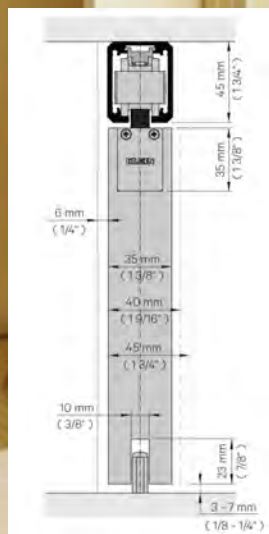
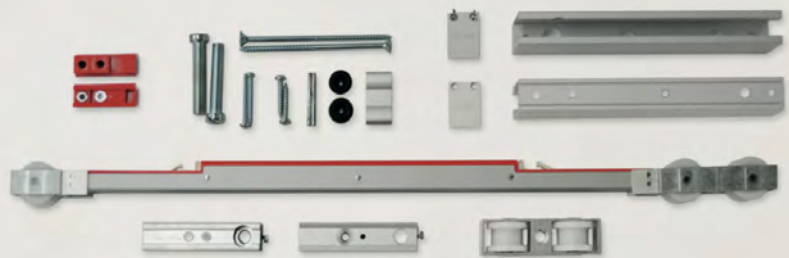


SLID150SOFT/RETRAC (150KG Per door with soft closing system)



Slid has been designed to separate rooms by wooden or metal doors, optimizing clearance and providing a minimalist design for high-end projects.

- Ideal for partitioning kitchens, lounges, bathrooms, bedrooms, offices, etc.
 - Compact system for minimalist design.
 - Cleared passageway with no floor profile.
 - Minimum gap between door and profile.
 - Choice of exposed, recessed or pocket application.
 - Choice of conventional horizontal hold system with aluminium gallery or vertical hold system with built-in fittings (Retrac).
 - "Silver" anodized aluminium profile (AA10 ISO 7599, 10 microns)
 - Holds doors up to 150 Kg.
 - Bearing system for smooth opening.
 - Stopper-brake for optimum closing.
 - Wall, ceiling or dropped ceiling installation.
 - Soft closing system: KSC, Klein Soft Closing. Optional system.
- Systems tested up to 100.000 cycles as per standard EN1527.



SLIDING DOOR SYSTEM

อุปกรณ์บานเลื่อน



K150

K150

ชุดลูกเลื่อนบานเลื่อนอย่างดี ผลิตจากโลหะ ระบบลูกปืน ปิดเปิดนุ่มนวล ลื่นเบา ไม่มีเสียงดัง สำหรับบานไม้ หรือ โลหะ บานหนา 34 มม. อย่างต่ำ

Ref. 5502 - K150

รับน้ำหนัก 150 กก./บาน ประกอบด้วย

- 2 ล้อเลื่อนพร้อมแผ่นยึดบาน
- 1 เดือยกั้นแกลง
- 2 กั้นกระแทก



Steel Track - รางเหล็กกันสนิมอย่างดี

Ref. 3629 รางยาว 5.0 ม.

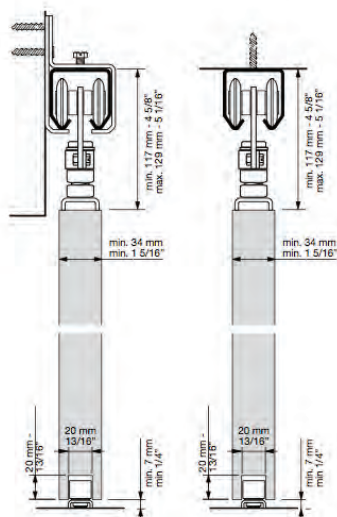
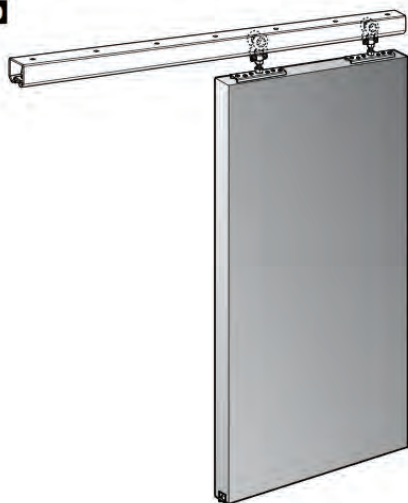


Wall Bracket - หูหิ้วยึดหน้าผนัง

Ref. 5522



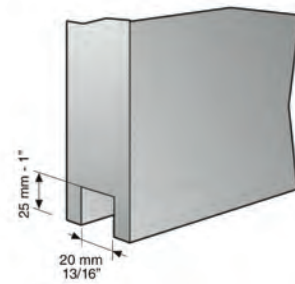
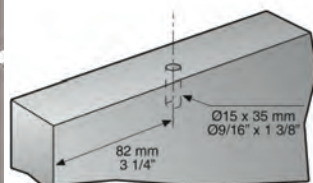
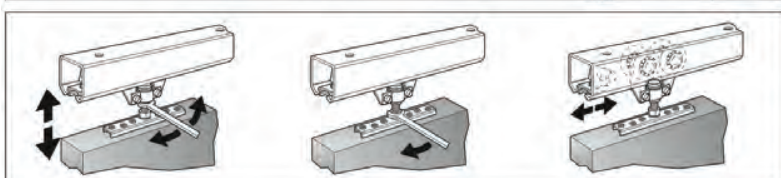
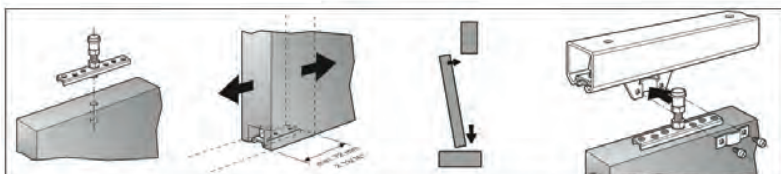
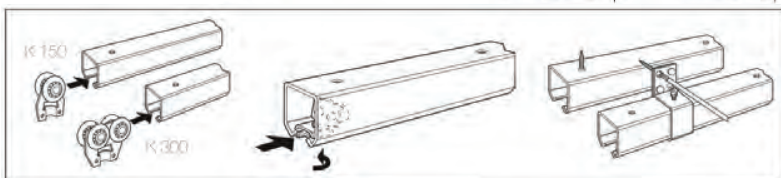
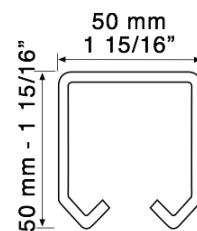
K 150



150/300 kg
331/661 lbs

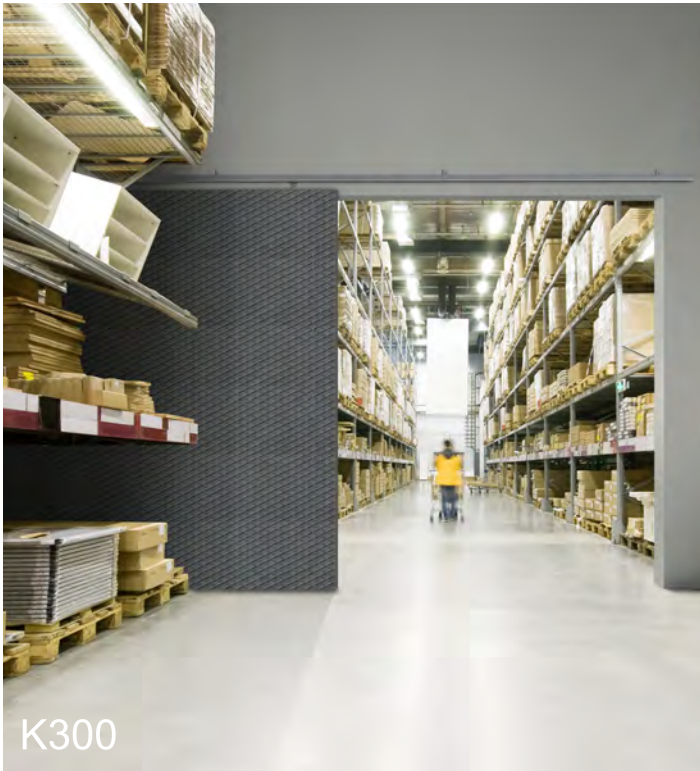
min. 34 mm

min. 1 5/16"



SLIDING DOOR SYSTEM

อุปกรณ์บานเลื่อน



K300

K300

ชุดลูกเลื่อนบานเลื่อนอย่างดี ผลิตจากโลหะ ระบบลูกปืน ปิดเปิดนุ่มนวล ลื่นเบา ไม่มีเสียงดัง สำหรับบานไม้ หรือ โลหะ บานหนา 34 มม. อย่างต่ำ

Ref. 5601 - K300

รับน้ำหนัก 300 กก./บาน ประกอบด้วย

- 2 ล้อเลื่อนพร้อมแผ่นยึดบาน
- 1 เตื่อยกันแกว่ง
- 2 ก้านกระแทก



Steel Track - รางเหล็กกันสนิมอย่างดี

Ref. 3629 รางยาว 5.0 ม.

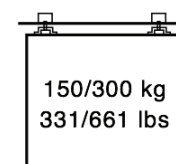
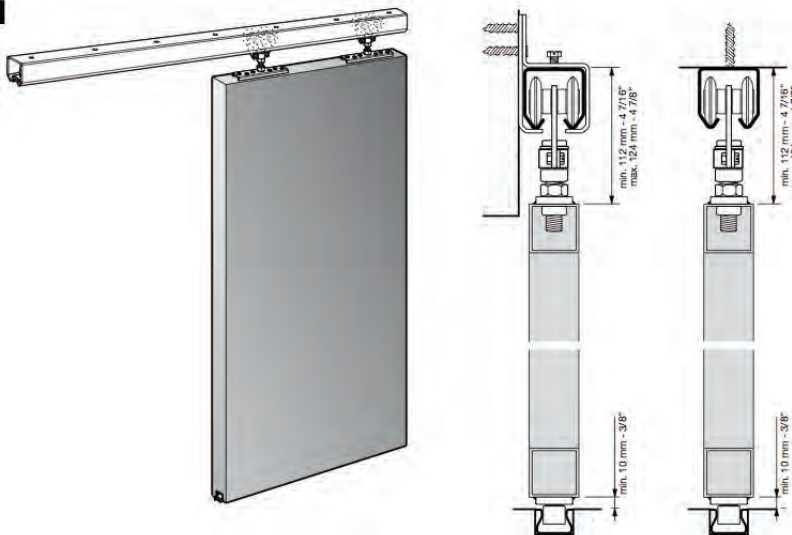


Wall Bracket - หูยึดติดหน้าผนัง

Ref. 5522

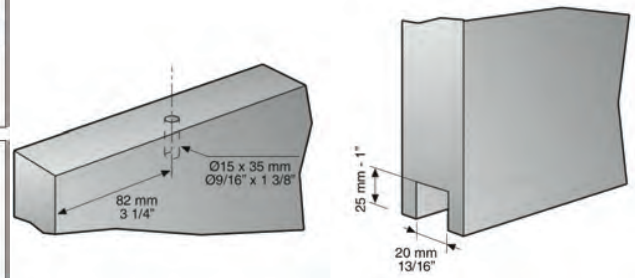
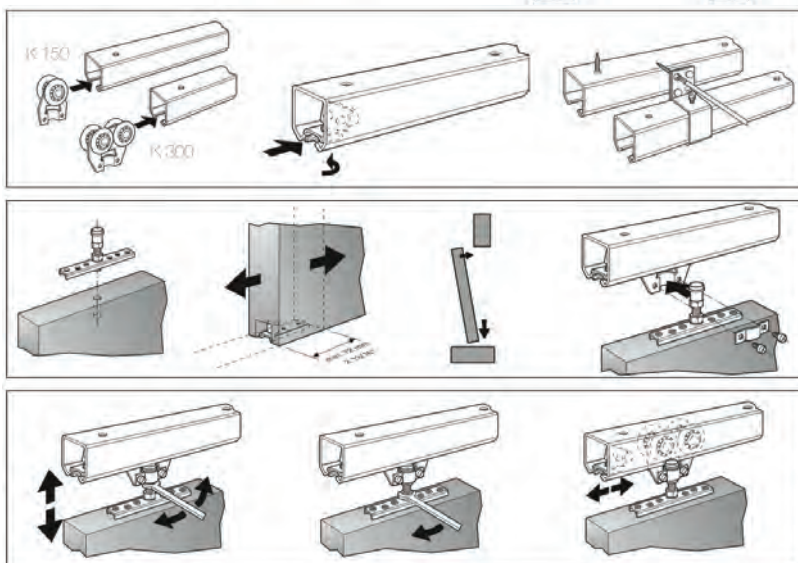
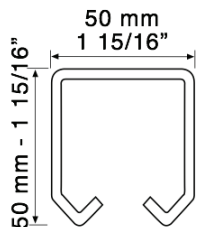


K 300



min. 34 mm

min. 1 5/16"



SLIDING DOOR SYSTEM

อุปกรณ์บานเลื่อน



PANELMATIC



Panelmatic 85

อุปกรณ์บานเลื่อนคู่
เดินลื่น เรียบ ไม่มีเสียงดัง
รับน้ำหนักสูงสุด 85 กก. ต่อบาน
และบานหนาอย่างน้อย 35-45 มม.
รับประกันการปิดเปิด 100,000 ครั้ง

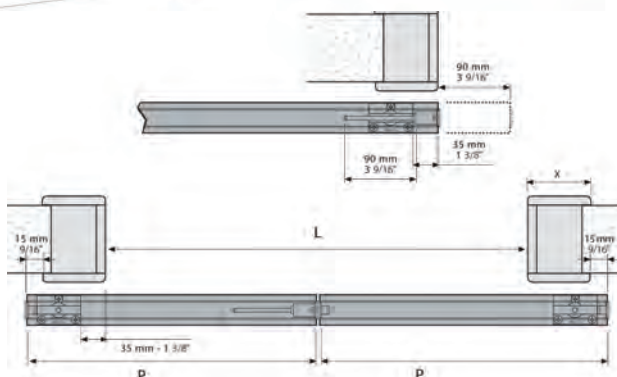
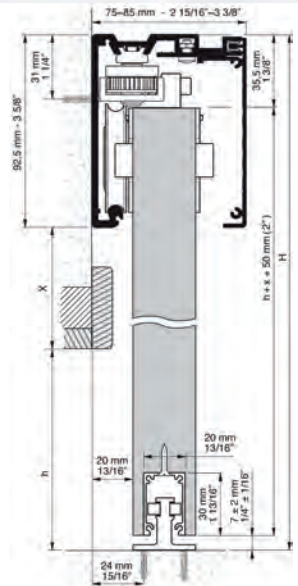
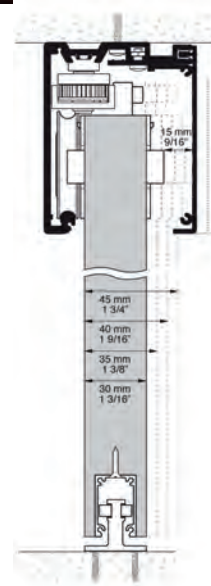
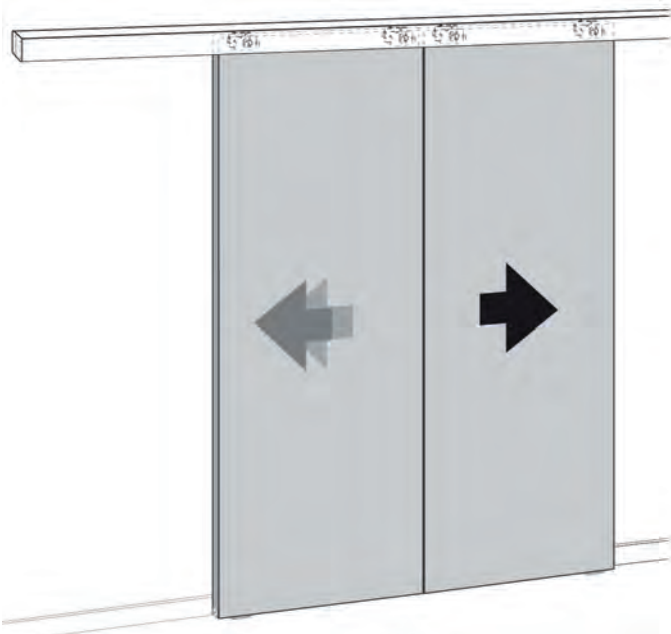
Aluminum track - รางอลูมิเนียม

ref2977 BRUSH SEALING

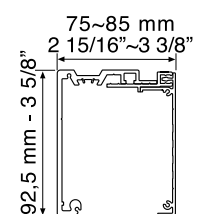
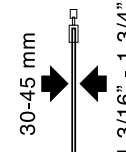
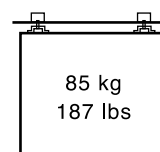
ref2895 = 3 ม.

ref2896 = 4 ม.

ref2897 = 5 ม.



PANELMATIC® 85



SLIDING DOOR SYSTEM

อุปกรณ์บานเลื่อน



SYSTEM FOR OVERLAPPING DOORS

Glow+
For doors with a max. weight of 70 kg. System with soft-closing sliding action

- ✓ MAX. DOOR WEIGHT TO 70 KG
- ✓ STRENGTHENING KIT 100 KG
- ✓ SCREW OR CLIP FIXING
- ✓ SOFT CLOSING MOVEMENT WHILE OPENING AND CLOSING
- ✓ COMPATIBLE WITH CLIPPER

GLOW+ (70kg.) std

a sliding system for wardrobes with 2 overlapping doors, is now equipped with a revolutionary magnetic damping system that decelerates the opening and closing action and delivers an extremely fluent and silent movement.

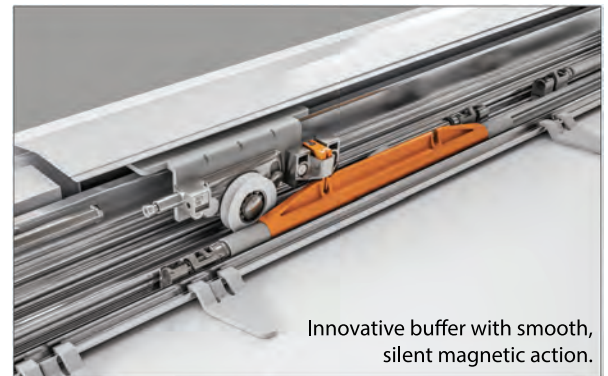
อุปกรณ์บานเลื่อนสำหรับตู้เฟอร์นิเจอร์แบบทับซ้อน

มาพร้อมระบบปิดและเปิดแบบนุ่มนวล Soft closing ด้วยนวัตกรรมระบบแม่เหล็ก เพื่อการทำงานที่ลื่นและเงียบ

DOOR FEATURES

- Max. weight for each door 70 kg. รับน้ำหนักได้ 70 กก.ต่อบาน
- Thickness 25-30 mm. สำหรับบานหนา 25-30 มม.
- Height from the ground: 17 mm. ความสูงบานจากพื้น 17 มม.
- Minimum door width for applying damper:
for 2 doors 600 mm.
- Door adjustment: vertical +5/-0 mm. สามารถปรับระดับความสูง +5/-0 มม.

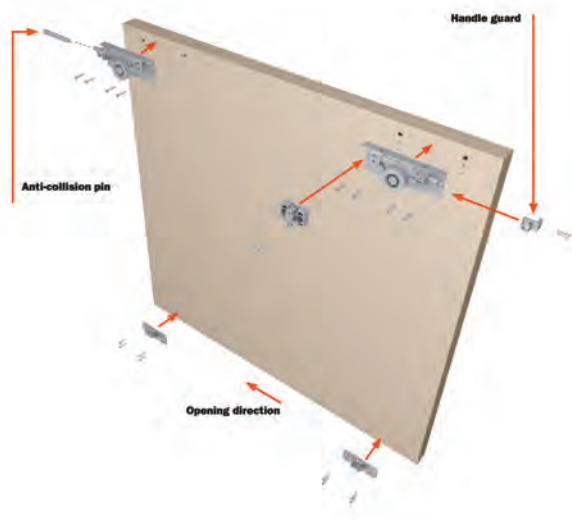
* อุปกรณ์ 1 ชุด ประกอบด้วย ชุดลูกล้อสำหรับ 2 บาน (บานใน และบานนอก) และรางบนและรางล่างยาว 3 ม.



Innovative buffer with smooth, silent magnetic action.

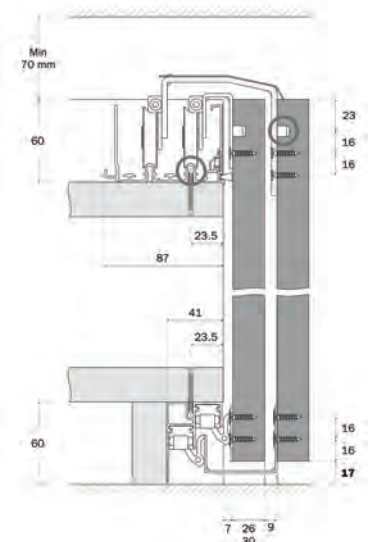
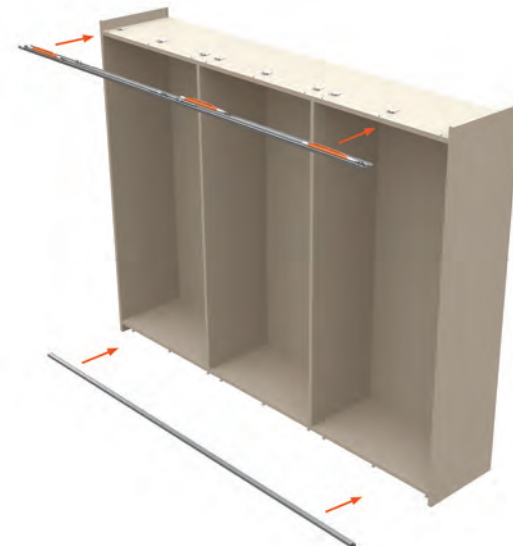
Assembling the carriages

INTERNAL DOORS



Glow+

Assembling the mechanism



SLIDING DOOR SYSTEM

อุปกรณ์บานเลื่อน

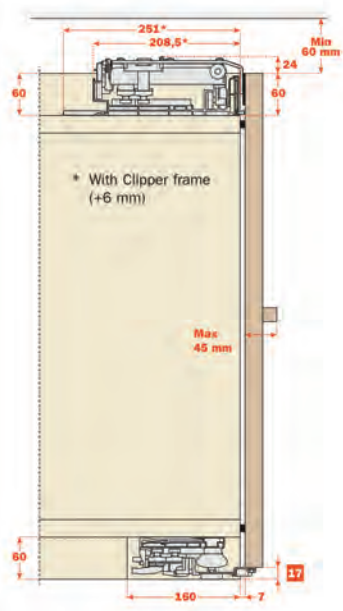
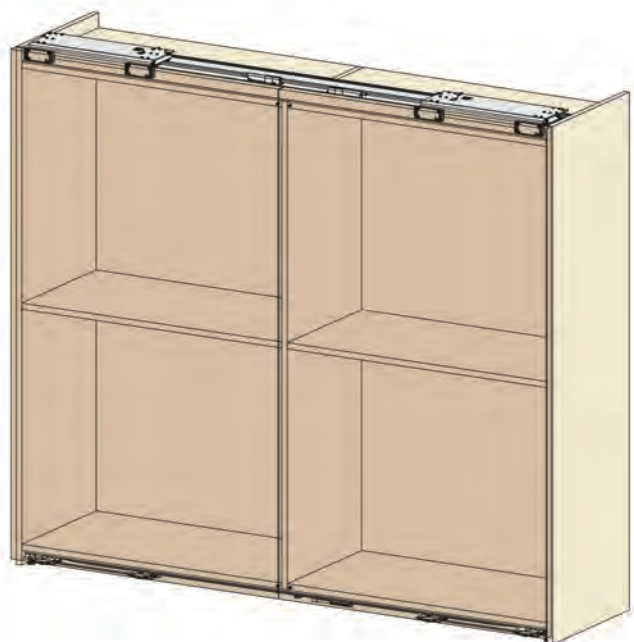


COPLANAR SYSTEM

Slider M50

Coplanar system for full-height cabinets with doors weighing up to 50 kg

- ✓ MAX. WEIGHT PER DOOR 50 KG
- ✓ WIDTH FROM 800 TO 2000 MM
- ✓ MAX. HEIGHT 3000 MM
- ✓ THICKNESS FROM 18 TO 45 MM WITH HANDLE
- ✓ COMPATIBLE WITH CLIPPER



Technical information

Coplanar two-door system with linear magnetic damper.

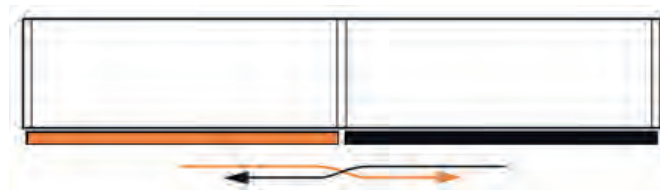
M50 is ideal for wardrobes and storage cabinets in offices and shops.

Individual door properties:

- max. weight per door: 50 Kg
- width: min. 800 mm max. 2000 mm
- height: min. 1200 mm max. 3000 mm
- thickness:
- with recessed upper adjuster
- min. 18 mm, max. with handle 45 mm
- with external upper adjuster
- min. 18 mm, max. with handle 40 mm
- material: wood
- Clipper frames can be used

Door adjustment:

- vertical adjustment ± 5 mm
- horizontal adjustment ± 3.5 mm
- front adjustment: - upper ± 3 mm
- lower ± 3 mm



Key Feature

- Soft closing with magnetic technology.
- Very easy to assemble.
- Super-smooth cushioned opening and closing
- High reliability, tested to 100,000 cycles.

SLIDING DOOR SYSTEM

อุปกรณ์บานเลื่อน



COPLANAR SYSTEM

Slider S20

Coplanar system for kitchen cabinets and wall cabinets with doors weighing up to 20 kg

- ✓ MAX. WEIGHT PER DOOR 20 KG
- ✓ WIDTH FROM 600 TO 1500 MM
- ✓ MAX. HEIGHT 1200 MM
- ✓ THICKNESS FROM 18 TO 45 MM WITH HANDLE
- ✓ PUSH SYSTEM AVAILABLE



Technical information

Coplanar two-door cushioned sliding system.

Capacity 20 kg per door.

Individual door properties:

- max. weight per door 20 kg (evenly distributed)
- width:- min. 600 mm - max. 1500 mm
- height:- max. 1200 mm
- thickness:- min. 18 mm - max. with handle 45 mm
- material: a) wood or derived material
b) glass with metal frame

Door adjustment: • vertical adjustment ± 4.5 mm

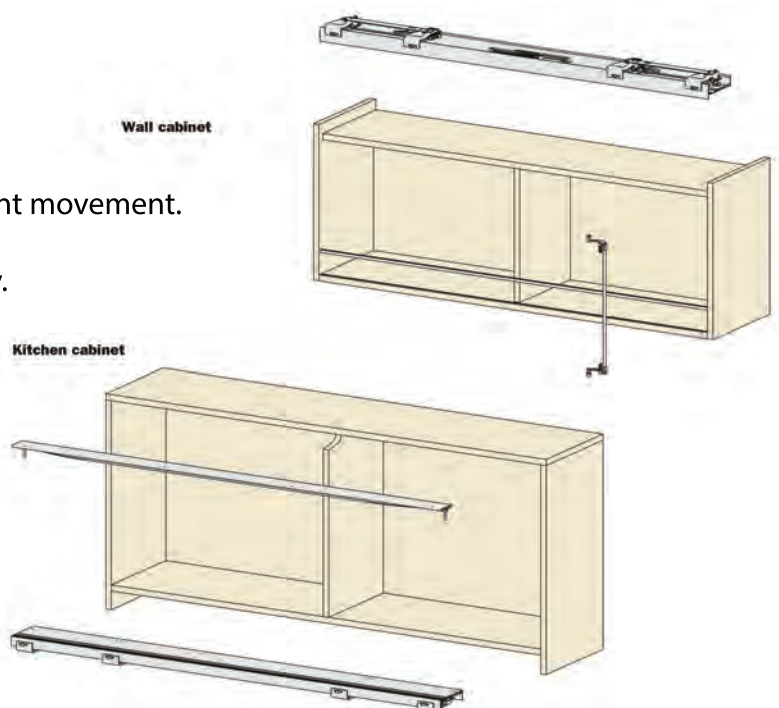
• horizontal adjustment ± 3 mm

Door front adjustment: • wall cabinet ± 4 mm

• kitchen cabinet ± 2 mm

Key Feature

- Aluminium and PVC guide tracks for smooth, silent movement.
- Curves designed to fit the unit size.
- Pre-assembled mechanism for fast, safe assembly.
- Cushioned for opening and closing.
- Push opening mechanism (kitchen cabinets).
- Extremely tough and long-lasting, subjected to 100,000 cycles of the stress test.





SD-560

Invisible sliding track

Concealed rail partition door;

Patented product, soft close for 60mm;

80KG loading capacity, not easy to deform;

Anti fall off sliding door system;

Removable damper positioning;

Flexible adjustment, easy and convenient;



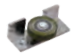


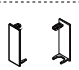


Elegant design, smooth and silent;

Easy installation;

Door width 800~1220mm;

Doorway width: 533~953mm (door fully open),

650~1070mm (door partially open).

Accessories	Qty	3D sketch
Upper Runner	1	
Soft close device	2	
Side Runner	2	
Down Guide Roller	1	
Down Runner	2	
End plugs	1	
Rail	1	
Down Rail	1	

SLIDING DOOR SYSTEM

อุปกรณ์บานเลื่อน



SD-560

Invisible sliding track

Door size

H = Doorway Height

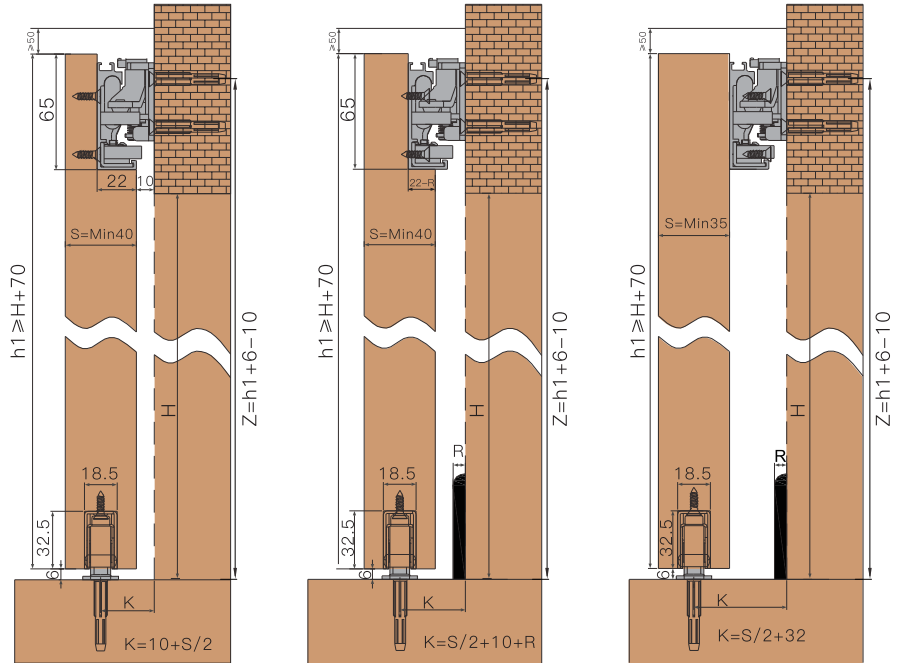
h1 = Doorheight

K = Distance from the bottom positioning center to the wall

R = Thickness of baseboard

S = Thickness of door panel

Z = Height of bracket screw hole positioning

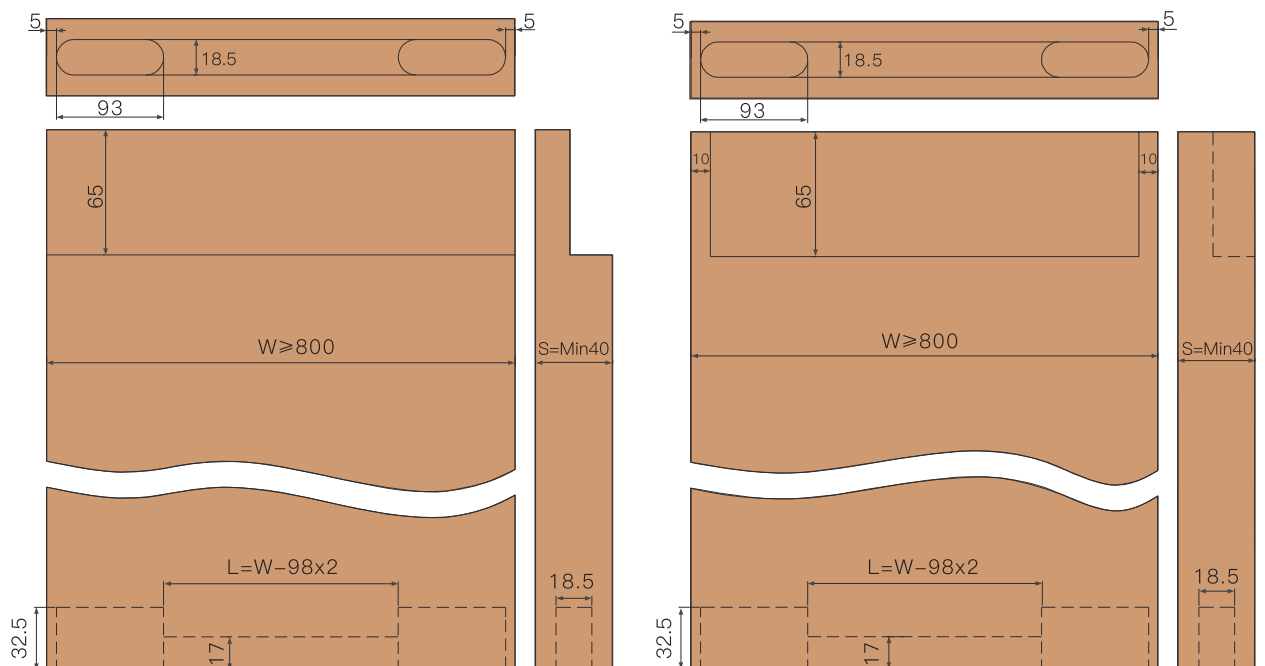


Rail installation size

L = Ground rail length

S = Door thickness

W = Door width



SLIDING DOOR SYSTEM

อุปกรณ์บานเลื่อน



PL40

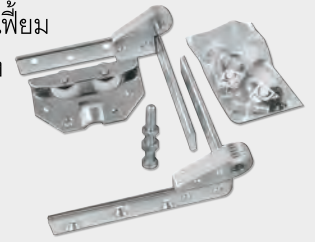
ชุดลูกเลื่อนบานเฟี้ยมอย่างดี พลาสติกสีขาว ระบบลูกปืน ปิดเปิดนุ่มนวล ไม่มีเสียงดัง สำหรับบานไม้ หรือโลหะ ความกว้างบาน ต้องไม่เกิน 60 ซม. รับน้ำหนัก 20 กก./บาน บานหนา 25 มม. อย่างต่ำ

Ref. 3404 - Overlap Folding Set (Right)

Ref. 3405 - Overlap Folding Set (Left)

แบบติดตั้งขวา / ซ้าย ประกอบด้วย

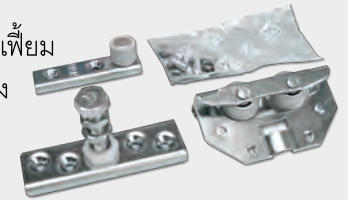
- ล้อเลื่อนบานเฟี้ยม
- เดือยกันแกว่ง



Ref. 3402 - Central Folding Set

แบบติดตั้งกลาง

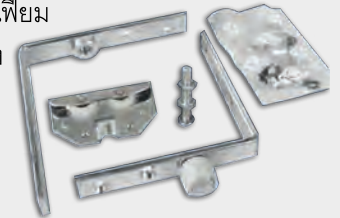
- ล้อเลื่อนบานเฟี้ยม
- เดือยกันแกว่ง



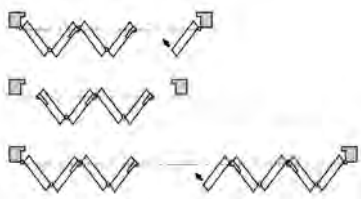
Ref. 3403 - Flush Lateral Folding Set

แบบติดตั้งริม ประกอบด้วย

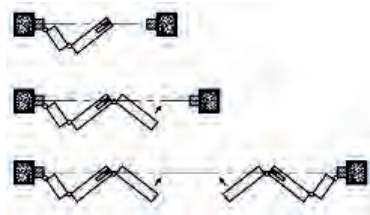
- ล้อเลื่อนบานเฟี้ยม
- เดือยกันแกว่ง



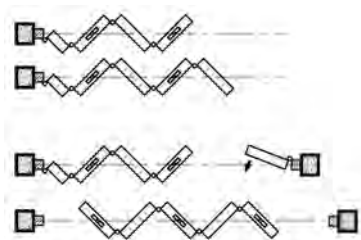
Overlap Folding Set



Flush Lateral Folding Set



Central Folding Set



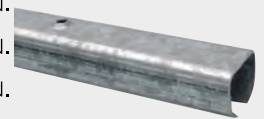
Steel Track - รางบนเหล็กกันสนิมอย่างดี

Ref. 871 รางยาว 1.5 ม.

Ref. 872 รางยาว 2.0 ม.

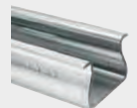
Ref. 873 รางยาว 3.0 ม.

Ref. 859 รางยาว 5.0 ม.



Track - รางล่าง

Ref. 3373 รางยาว 5.0 ม.



Wall Bracket - หัวยึดติดหน้าผนัง

Ref. 851



SLIDING DOOR SYSTEM

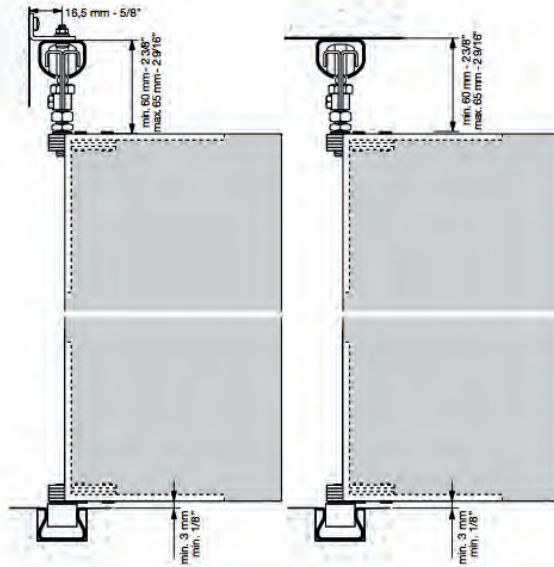
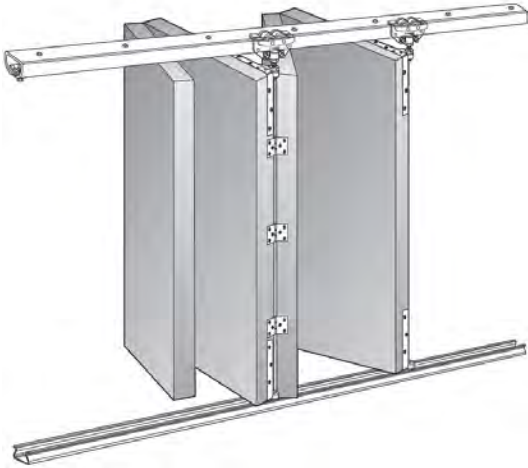
อุปกรณ์บานเลื่อน



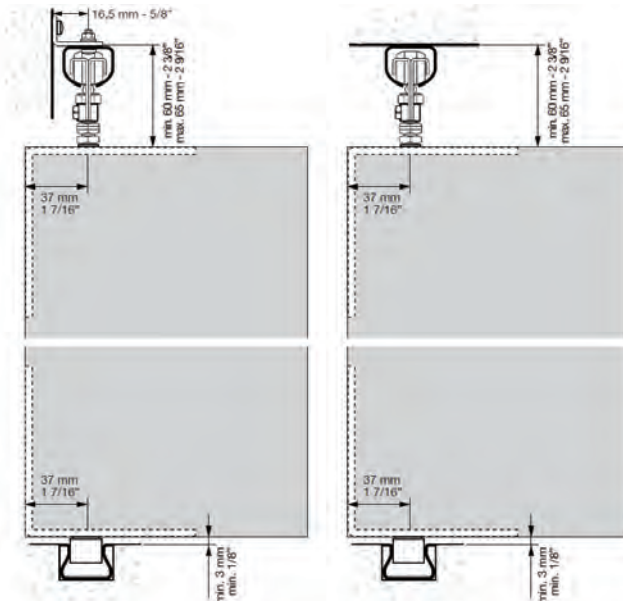
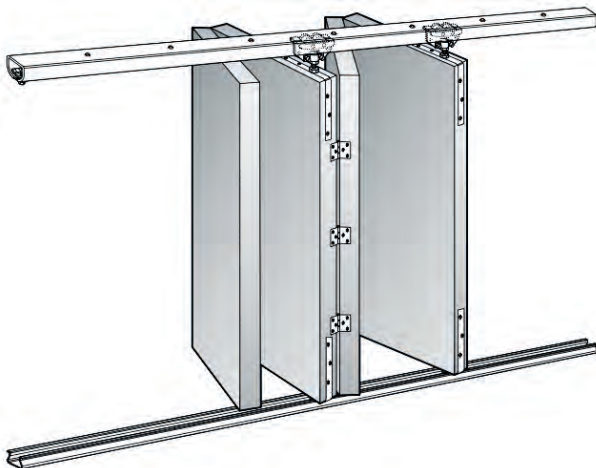
Installation PL40

Ref. 3404 - Overlap Folding Set (Right)

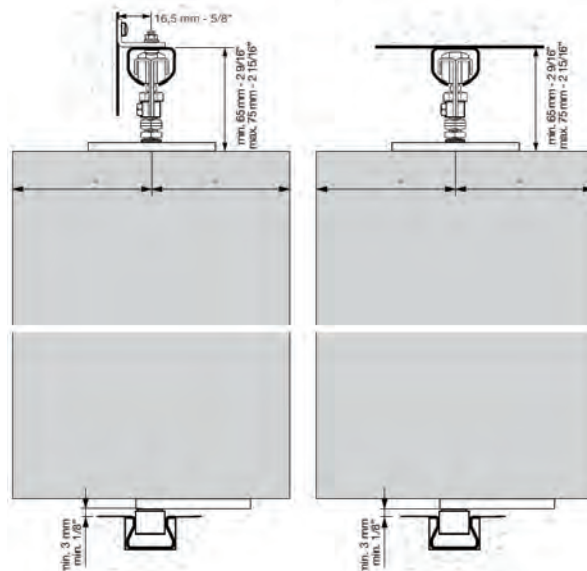
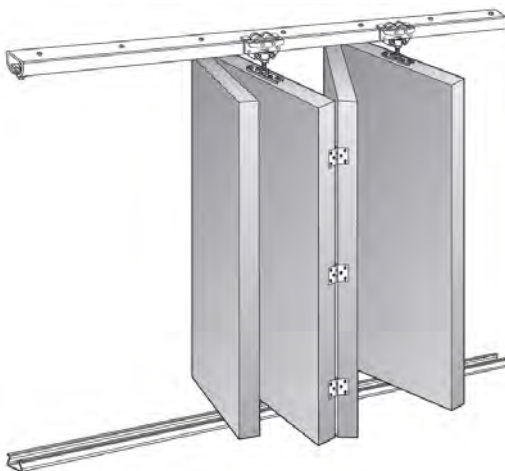
Ref. 3405 - Overlap Folding Set (Left)



Ref. 3403 - Flush Lateral Folding Set



Ref. 3402 - Central Folding Set



SLIDING DOOR SYSTEM

อุปกรณ์บานเลื่อน



PL150

ชุดลูกเลื่อนบานพับมออย่างดี ผลิตจากโลหะทั้งอัน ระบบลูกปืน ปิดเปิดนุ่มนวล ไม่มีเสียงดัง สำหรับบานไม้ หรือโลหะ ความกว้างบาน ต้องไม่เกิน 80 ซม. รับน้ำหนัก 75 กก./บาน บานหนา 34 มม. อย่างต่ำ

Ref. 3704 - Overlap Folding Set (Right)

Ref. 3705 - Overlap Folding Set (Left)

แบบติดมุมขวา / ซ้าย ประกอบด้วย

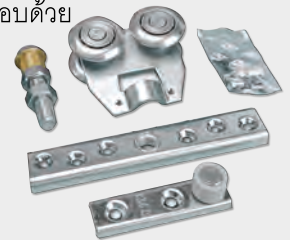
- ล้อเลื่อนบานพับมอ
- เดือยกันแกว่ง



Ref. 3702 - Central Folding Set

แบบติดกลาง ประกอบด้วย

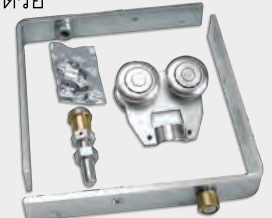
- ล้อเลื่อนบานพับมอ
- เดือยกันแกว่ง



Ref. 3703 - Flush Lateral Folding Set

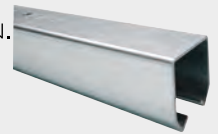
แบบติดริม ประกอบด้วย

- ล้อเลื่อนบานพับมอ
- เดือยกันแกว่ง



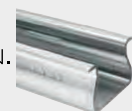
Steel Track - รางบนเหล็กกันสนิมอย่างดี

Ref. 3629 รางยาว 5.0 ม.



Track - รางล่าง

Ref. 3373 รางยาว 5.0 ม.

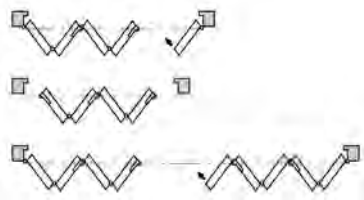


Wall Bracket - หูยึดติดหน้าผนัง

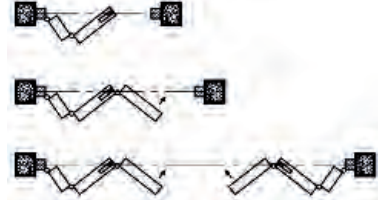
Ref. 5522



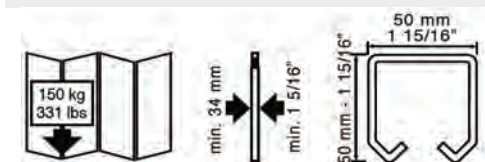
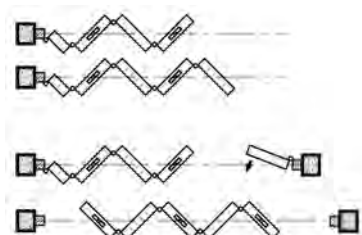
Overlap Folding Set



Flush Lateral Folding Set



Central Folding Set



SLIDING DOOR SYSTEM

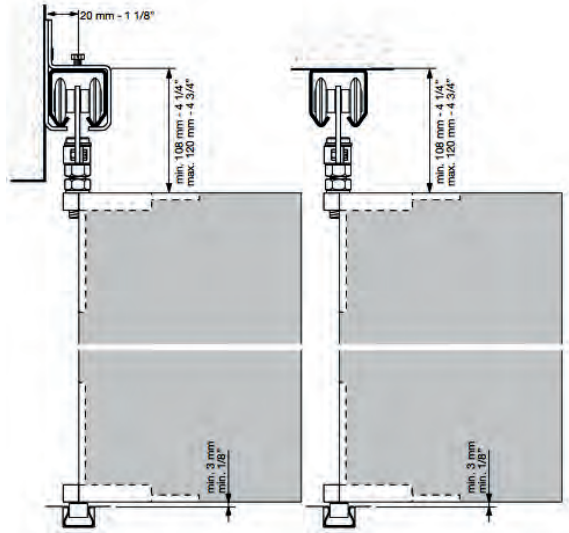
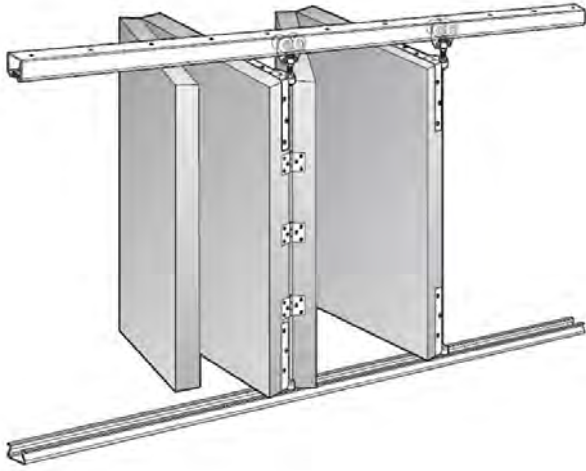
อุปกรณ์บานเลื่อน



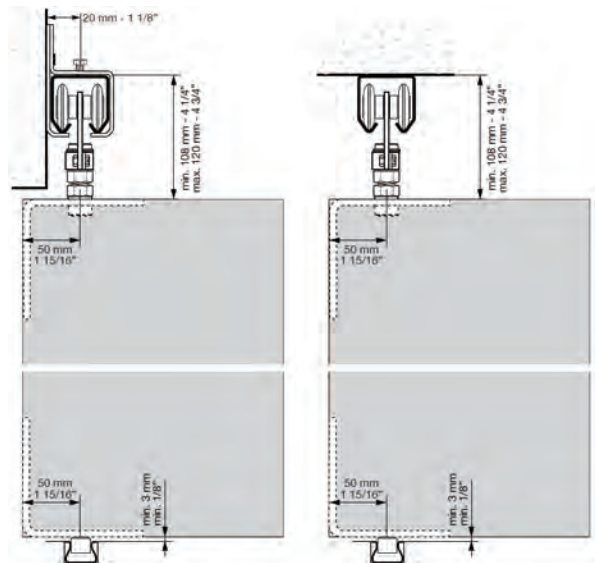
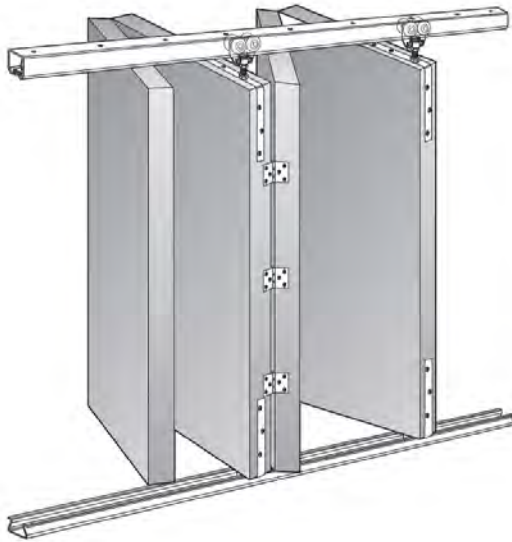
Installation PL150

Ref. 3704 - Overlap Folding Set (Right)

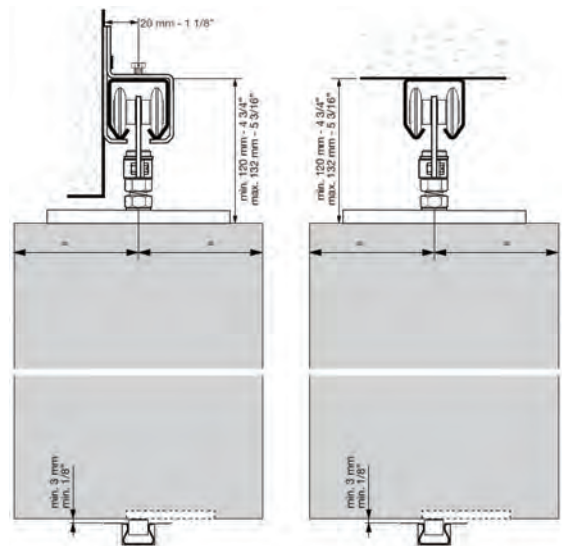
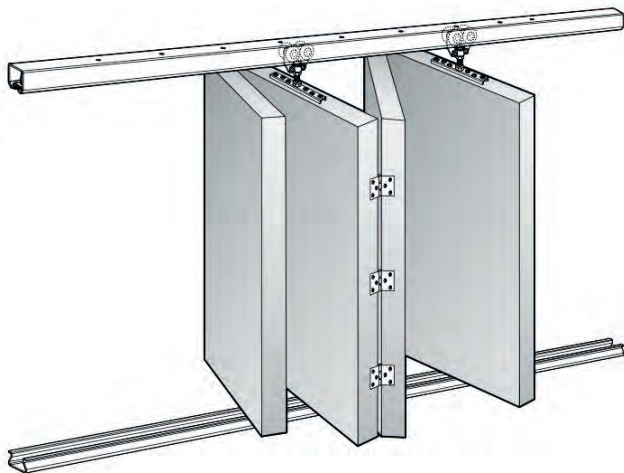
Ref. 3705 - Overlap Folding Set (Left)



Ref. 3703 - Flush Lateral Folding Set



Ref. 3702 - Central Folding Set



SLIDING DOOR SYSTEM

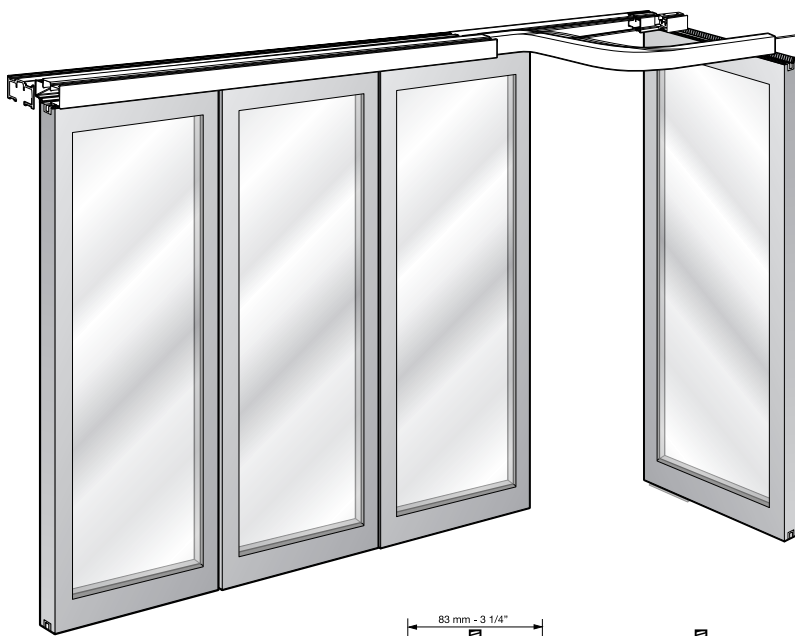
อุปกรณ์บานเลื่อน



STOCKPANEL



Stackable doors system

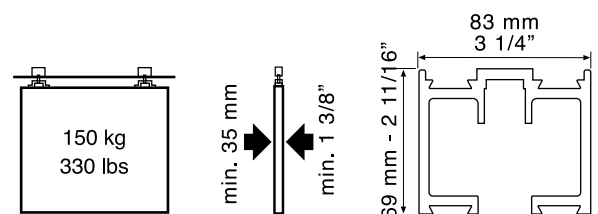
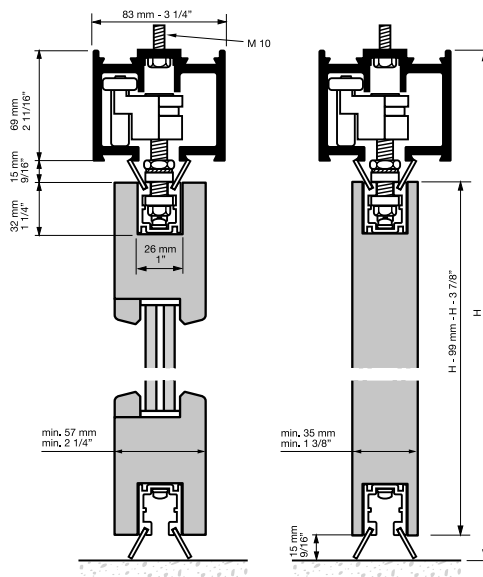


Stockpanel 150

อุปกรณ์บานเลื่อนลูกกลิ้งคู่ ใช้สำหรับ
ผนังกันห้อง เพื่อแบ่งสัดส่วนการใช้งาน
เดินลิ้น เรียบ ไม่มีเสียงดัง
รับน้ำหนักสูงสุด 150กก. ต่อบาน
ความสูงบานสูงสุด 3 ม.
บานหนาอย่างน้อย 35 มม.

รับประกันการปิดเปิด 100,000 ครั้ง

Aluminum track - รางอลูมิเนียม

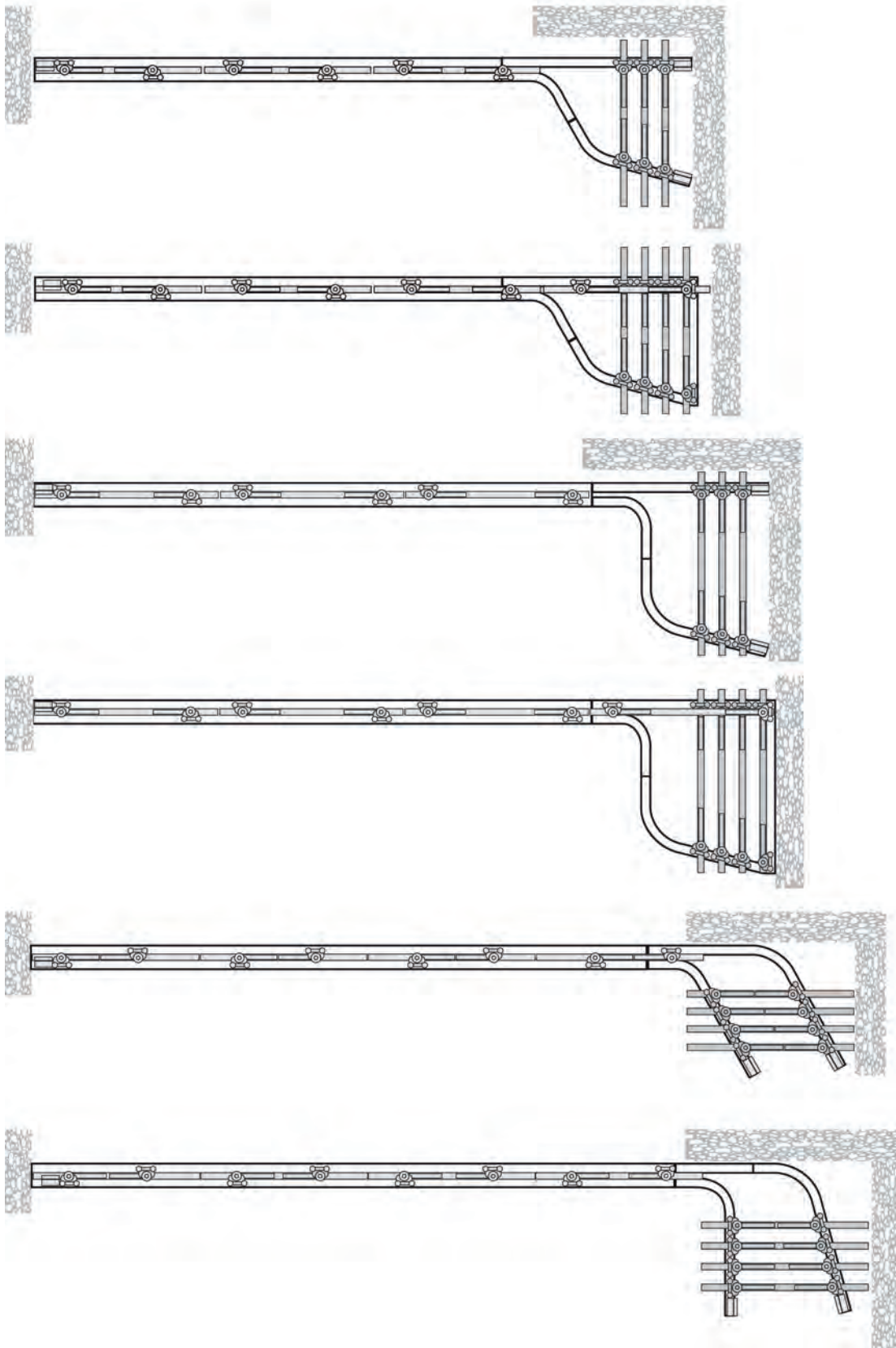


SLIDING DOOR SYSTEM

อุปกรณ์บานเลื่อน



STOCKPANEL 150



SLIDING DOOR SYSTEM

อุปกรณ์บานเลื่อน



Lite Glass+ with soft closing

LITE GLASS+



Soft Closing

LI - 100 GLASS / SOFT

ref-2250 / สำหรับกระจก 10 มม.

ref-2260 / สำหรับกระจก 12 มม.

อุปกรณ์บานเลื่อนลูกดัดคู่

* สำหรับกระจกเปลือย

เดินดีน เรียบ ปิดแบบนุ่มนวล

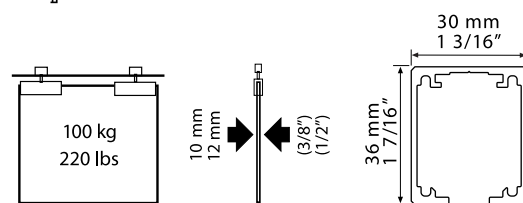
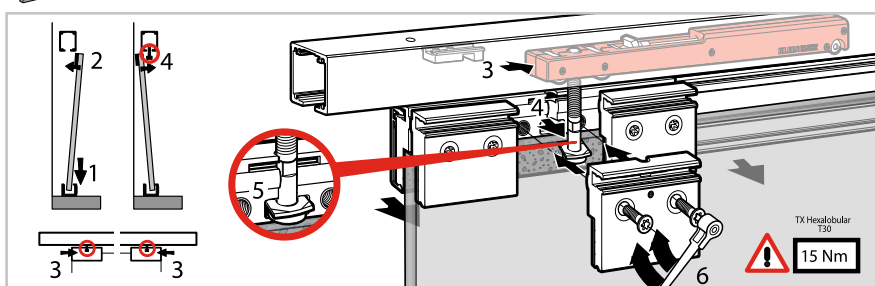
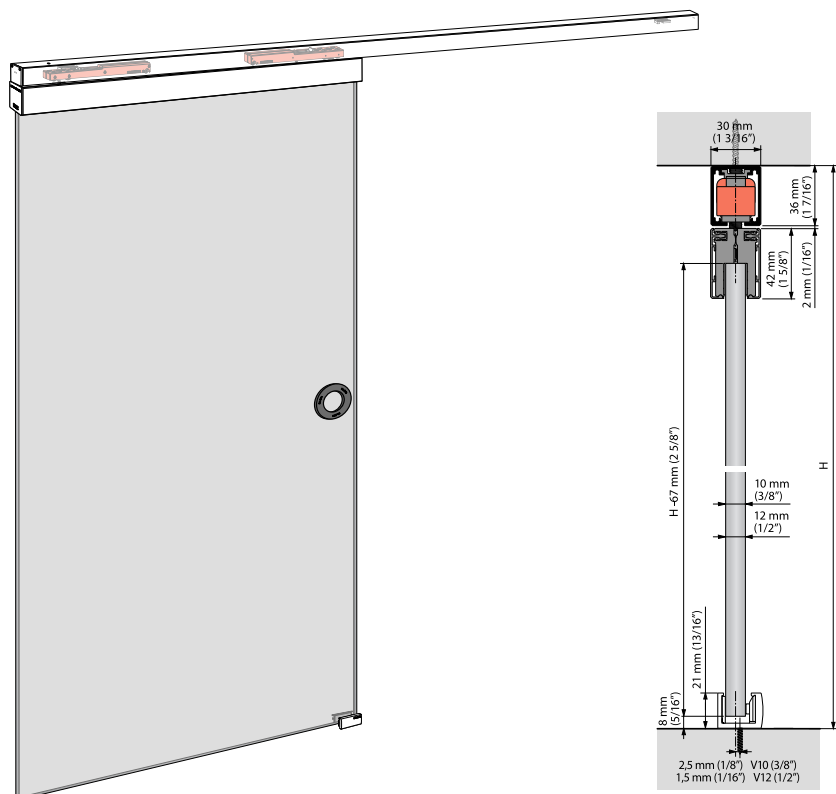
รับน้ำหนักสูงสุด 100 กก. ต่อบาน

และบานกระจกหนา 10-12 มม.

รับประกันการปิดเปิด 100,000 ครั้ง

Aluminum track ref2204

รางอลูมิเนียม 4 ม.



SLIDING DOOR SYSTEM

อุปกรณ์บานเลื่อน



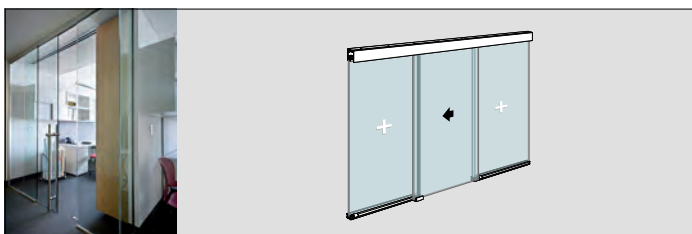
GLASS SLIDING DOOR

create new spaces within.
eliminate boundaries and
bring light and design together in the
most ingenious ways.

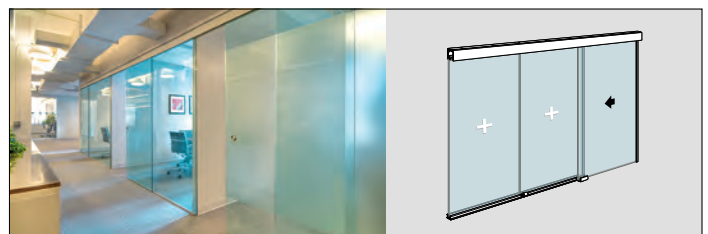
Your design will finally move with
elegance and precision.



Application table



ROLLGLASS
FIXED AND SLIDING GLASS DOOR




ROLLGLASS
FIXED AND SLIDING GLASS DOOR

SLIDING DOOR SYSTEM

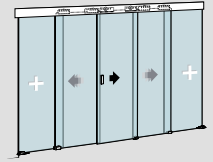
อุปกรณ์บานเลื่อน



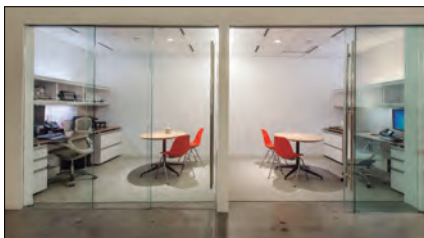
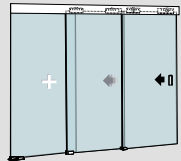
Application table




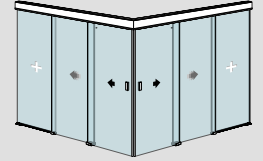

EXTENDO 4 DOORS
BI PARTING TELESCOPIC DOORS

EXTENDO 3 DOORS
BI PARTING TELESCOPIC DOORS


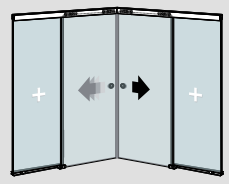
EXTENDO 2 DOORS
TELESCOPIC DOORS


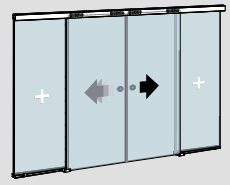
EXTENDO CORNER
CORNER TELESCOPIC DOORS




UNIKMATIC AIR
DOORS INSTALLED TO A GLASS WALL

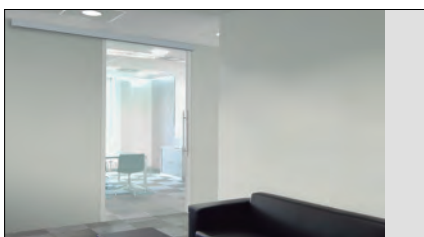
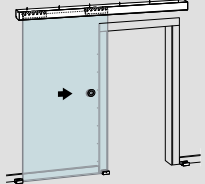
ROLMATIC CORNER
CORNER BI PARTING DOORS

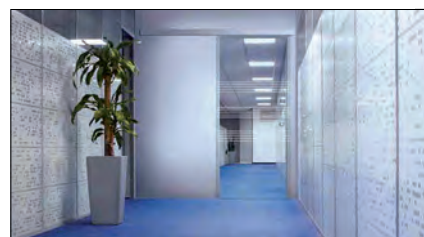
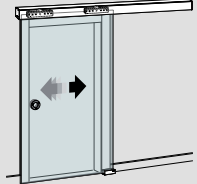
ROLMATIC
BI PARTING DOORS




UNIKAIR
DOOR INSTALLED TO A GLASS WALL

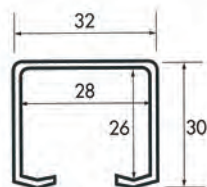
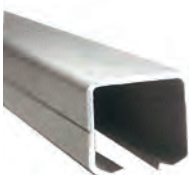
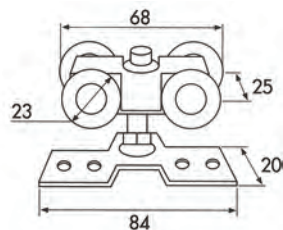
UNIKGLASS
SINGLE GLASS DOOR

UNIKSELF
SELF CLOSING GLASS DOOR



SLIDING & FOLDING DOOR FITTING



SD - 157 ชุดลูกกลิ้งบานเลื่อน

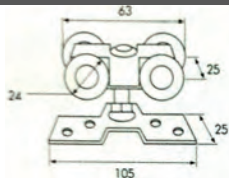
- ลูกกลิ้งไนลอนมีลูกปืน 4 ล้อ
- รับน้ำหนักได้ไม่เกิน 70 กก. ต่อบาน
- 1 ชุด ประกอบด้วยลูกกลิ้ง 2 ตัว อุปกรณ์กันแกว่ง 1 ตัว และกันกระแทก 2 ตัว ใช้ได้กับ 1 บาน
- สามารถปรับบานประตูขึ้นลงได้

T - 158 รางอลูมิเนียมอย่างดี

ขนาด 2 m, 3 m, 4 m

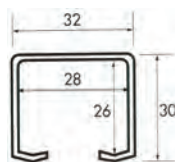
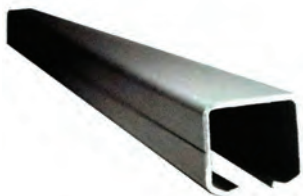
SLIDING DOOR SYSTEM

อุปกรณ์บานเลื่อน



SD - 460 ชุดลูกล้อบานเลื่อน

- ลูกล้อไนลอนมีลูกปืน 4 ล้อ
- มีลูกปืนคุณภาพสูง ช่วยในการรับน้ำหนักได้ดี ลื่นและเงียบ
- บานเลื่อนรับน้ำหนักได้ไม่เกิน 100 กก. ต่อบาน
- 1 ชุด ประกอบด้วยลูกล้อ 2 ตัว อุปกรณ์กันแกว่ง 1 ตัว และกันกระแทก 2 ตัว ใช้ได้กับ 1 บาน
- สามารถปรับบานประตูขึ้นลงได้



T - 158 รางอลูมิเนียมอย่างดี

ขนาด 2 m, 3 m, 4 m



ลูกล้อ



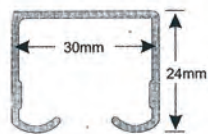
กันกระแทก

SD - 220 ชุดลูกล้อบานเลื่อน

- ลูกล้อไนลอน 4 ล้อ
- รับน้ำหนักได้ไม่เกิน 60 กก. ต่อบาน
- ลูกล้อเดินลื่น/เงียบ ไม่มีเสียงดัง
- 1 ชุด ประกอบด้วยลูกล้อ 2 ตัว อุปกรณ์กันแกว่ง 1 ตัว และกันกระแทก 2 ตัว



อุปกรณ์กันแกว่ง



T - 221 รางอลูมิเนียมอย่างดี

ขนาด 2 m, 3 m, 6 m



FD - 389

ชุดลูกล้อบานเฟี้ยม
รับน้ำหนักได้ไม่เกิน
60 กก./2 บาน



T - 390

รางบนอลูมิเนียม ยาว 6 m



T - 390/1

รางล่างอลูมิเนียม ยาว 6 m



SLIDING DOOR SYSTEM

อุปกรณ์บานเลื่อน



SD - 205

ชุดบานเลื่อนสำหรับประตู 2 บาน สำหรับบานตู้เสื้อผ้าในขอบ

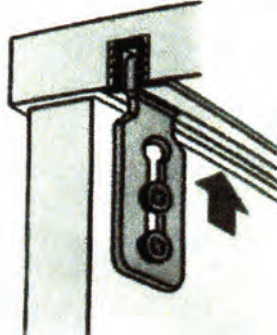
- ชุดลูกล้อระบบลูกปืนขนาดใหญ่ รับน้ำหนัก 80 กก.
- 1 ชุด ประกอบด้วย ชุดลูกล้อล่างระบบลูกปืนและไนลอน 4 ตัว, ชุดโกัดด้านบน 4 ตัว ปรับขึ้นลงได้, Stopper 2 ตัว ไว้รับแรงกระแทกเวลาปิด-เปิดบาน, รางอลูมิเนียม ยาว 3 เมตร ใช้ได้ทั้งรางล่างและ รางบน



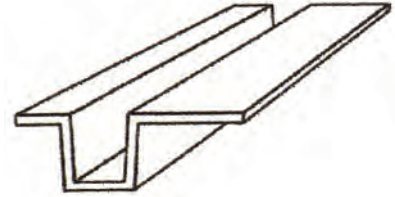
ลูกล้อล่าง 4 ตัว



กันกระแทก (Stopper) 2 ตัว



ตัวโกัดด้านบน 4 ตัว



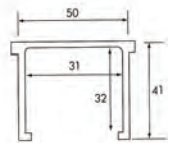
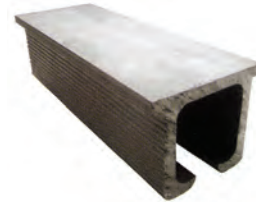
T - 206

- รางอลูมิเนียม ยาว 6 เมตร
- ขนาดสูง 10 มิล สำหรับไม้หนา 14 มิล
- ขนาดสูง 15 มิล สำหรับไม้หนา 18 มิลขึ้นไป

SD - 286, FD - 286

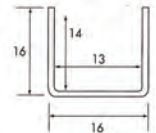
ชุดลูกล้อบานเลื่อนและบานเพี้ยม

- ลูกล้อทำจากเหล็กเหนียวพิเศษ
- มีลูกปืนคุณภาพสูง ช่วยในการรับน้ำหนักได้ดี สิ้นและเงียบ
- บานเลื่อนรับน้ำหนักได้ไม่เกิน 200 กก. ต่อบาน
- บานเพี้ยมรับน้ำหนักได้ไม่เกิน 100 กก. ต่อ 2 บาน
- 1 ชุดประกอบด้วย ลูกล้อ 2 ตัว, อุปกรณ์กันแกว่ง 1 ตัว และกันกระแทก 2 ตัว ใช้ได้กับ 1 บาน
- สามารถปรับบานประตูขึ้นลงได้



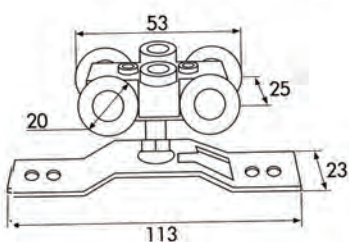
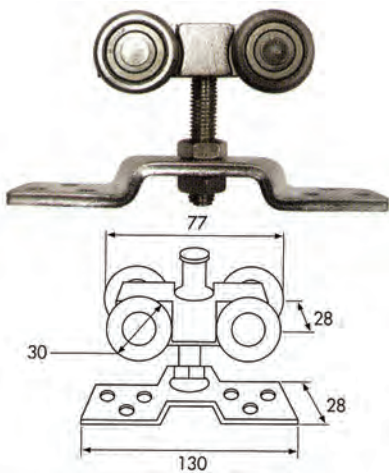
T - 287

รางบนอลูมิเนียม ยาว 3 m, 4 m, 5 m



T - 288

รางล่างอลูมิเนียม ยาว 6 m



SD - 260, FD - 260

ลูกล้อบานเลื่อนและบานเพี้ยม

- ลูกล้อไนลอนมีลูกปืน 4 ล้อ
- ใช้ได้ทั้งบานเลื่อนและบานเพี้ยม
- บานเลื่อนรับน้ำหนักได้ไม่เกิน 60 กก. ต่อบาน
- บานเพี้ยมรับน้ำหนักได้ไม่เกิน 30 กก. ต่อ 2 บาน
- 1 ชุด ประกอบด้วยลูกล้อ 2 ตัว อุปกรณ์กันแกว่ง 1 ตัว และกันกระแทก 2 ตัว ใช้ได้กับ 1 บาน
- สามารถปรับบานประตูขึ้นลงได้

AF - 187

" L " Guide (ตัวรวบบาน)

