

SLIDING DOOR SYSTEM

อุปกรณ์บานเลื่อน



SLIDING DOOR SYSTEM



K30

K30

อุปกรณ์บานเลื่อนสำหรับตู้ ตู้เสื้อผ้า ล้อเลื่อนระบบลูกปืน ปิดเปิดนุ่มนวล ลื่นเบา ไม่มีเสียงดัง สำหรับบานหนา 16 มม. เป็นอย่างต่ำ

Ref. 3103 - K30

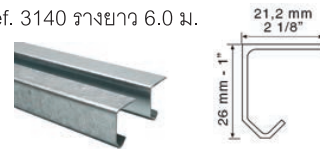
รับน้ำหนัก 30 กก./บาน ประกอบด้วย

- 2 ล้อเลื่อนระบบลูกปืน
- 1 เดือยกันแกว่ง



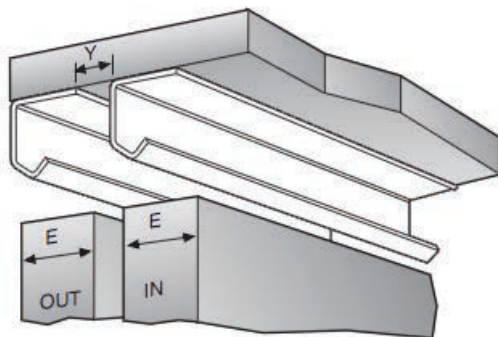
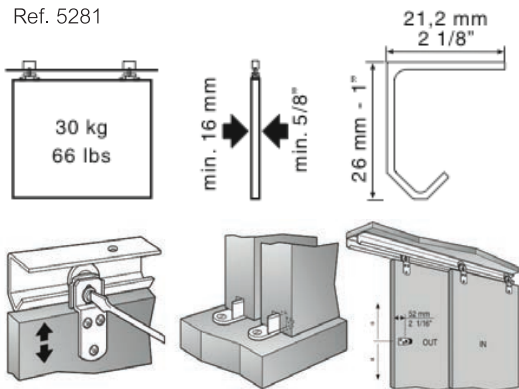
Steel Track - รางเหล็กกันสนิมอย่างดี

Ref. 3140 รางยาว 6.0 ม.



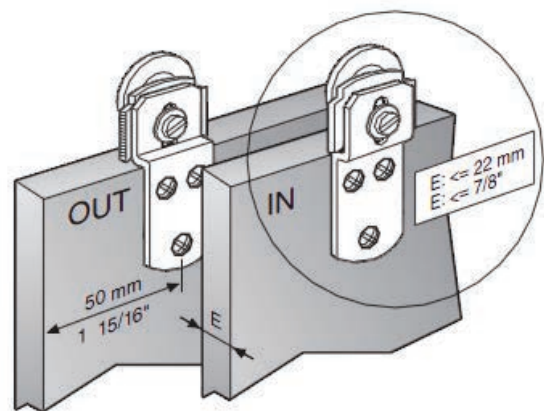
Brake Stop - กันกระแทกสำหรับรางคู่

Ref. 5281



E (mm)	16	19	22	25	30	35
Y (mm)	15	18	21	10	15	21

E	5/8"	3/4"	7/8"	1"	1 1/8"	1 3/8"
Y	9/16"	11/16"	13/16"	3/8"	9/16"	13/16"



SLIDING DOOR SYSTEM

อุปกรณ์บานเลื่อน



K40

K40

ชุดลูกเลื่อนบานเลื่อนอย่างดี พลาสติกสีขาว ระบบลูกปืน ปิดเปิดนุ่มนวล ลื่นเบา ไม่มีเสียงดัง สำหรับบานไม้ หรือ โลหะ บานหนา 25 มม. อย่างต่ำ

Ref. 852 - K40

รับน้ำหนัก 40 กก./บาน ประกอบด้วย

- 2 ล้อเลื่อนพร้อมแผ่นยึดบาน
- 1 เดือยกั้นแกว่ง
- 2 กั้นกระแทก



Steel Track - รางเหล็กกันสนิมอย่างดี

Ref. 871 รางยาว 1.5 ม.

Ref. 872 รางยาว 2.0 ม.

Ref. 873 รางยาว 3.0 ม.

Ref. 859 รางยาว 5.0 ม.



Wall Bracket - หูหิ้วยึดหน้าผนัง

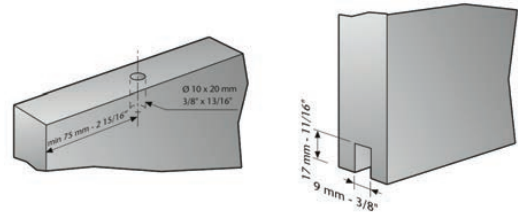
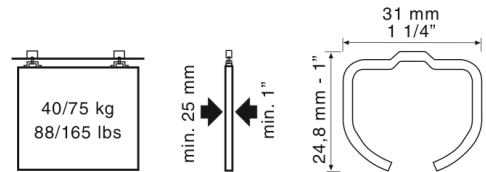
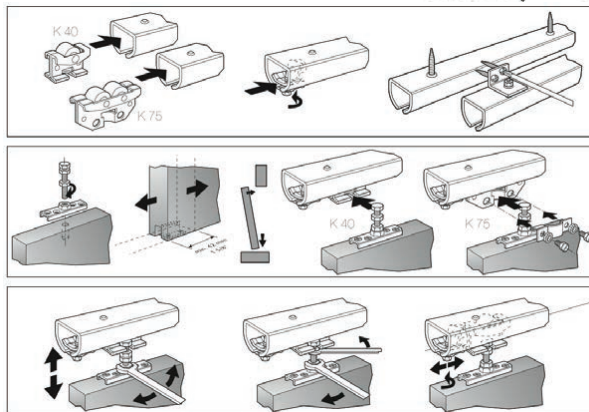
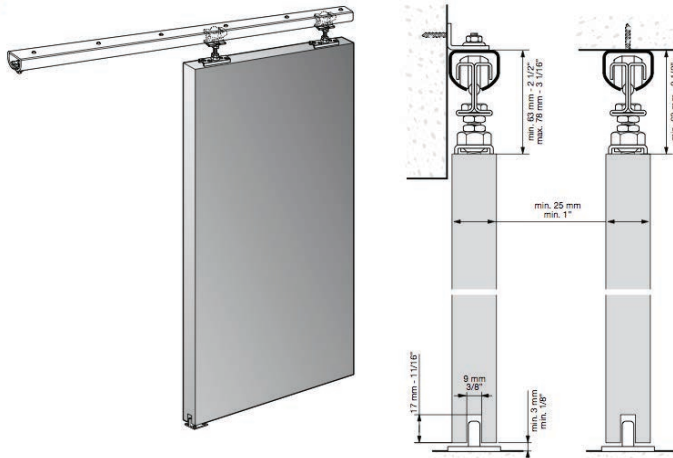
Ref. 851



Track Joint - ข้อต่อราง

Ref. 3383

K 40



SLIDING DOOR SYSTEM

อุปกรณ์บานเลื่อน



NK50 RETRAC

NK50 RETRAC

Ref. 3451 - NK50 RETRAC

อุปกรณ์บานเลื่อนระบบ

ล้อคู่ แผ่นเพลท

แขวนบานระบบฝัง

(แบบเซาะร่อง)

เดินเส้น เรียบ

ไม่มีเสียงดัง

รับน้ำหนักสูงสุด 50 กก.

ต่อบาน และบานหนา

อย่างน้อย 25 มม.

(ระยะห่างระหว่างลูกล้อและรางแค่ 4 มม. เท่านั้น)

Aluminium Track - รางอลูมิเนียม

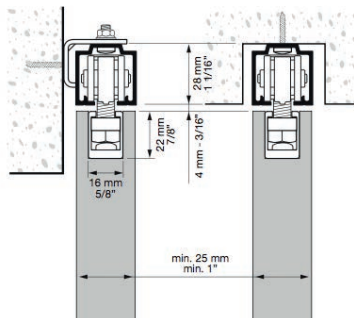
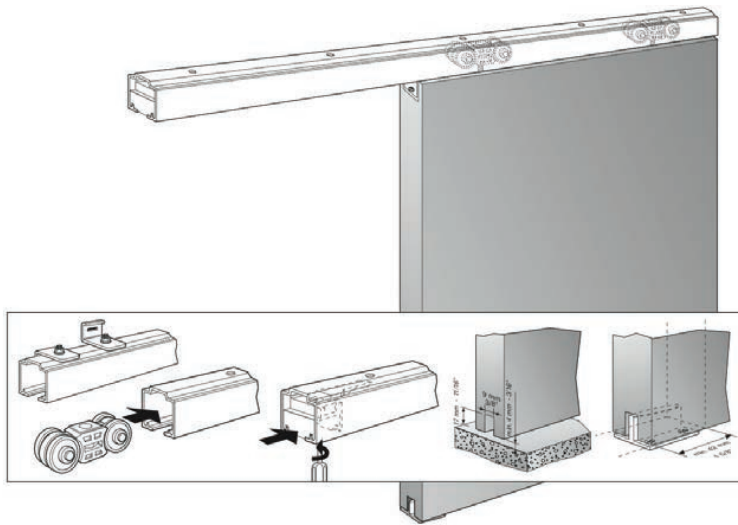
Ref.2006 รางยาว 6.0 ม.

Ref. 3479 รางยาว 5.0 ม.

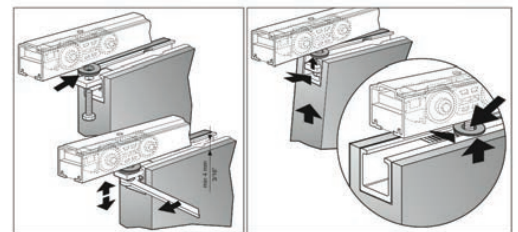
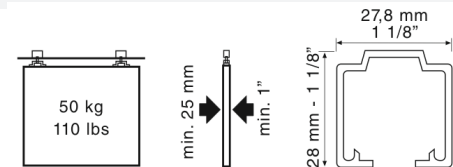


Wall Bracket - หนีวยึดหน้าผนัง

Ref. 3387



* ระยะจุดเจาะการติดตั้งรางและลูกล้อ



SLIDING DOOR SYSTEM

อุปกรณ์บานเลื่อน



K75

ชุดลูกเลื่อนบานเลื่อนอย่างดี พลาสติกสีขาว ระบบลูกปืน ปิดเปิดนุ่มนวล ลื่นเบา ไม่มีเสียงดัง สำหรับบานไม้ หรือ โลหะ บานหนา 25 มม. อย่างต่ำ

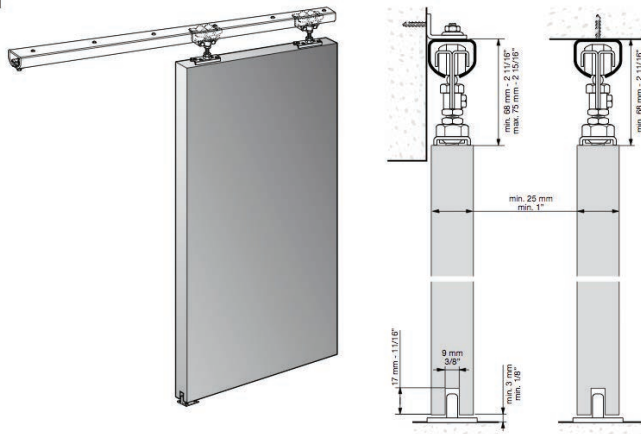
Ref. 862 - K75

รับน้ำหนัก 75 กก./บาน ประกอบด้วย

- 2 ล้อเลื่อนพร้อมแผ่นยึดบาน
- 1 เดือยกันแกว่ง
- 2 กิ่งกระแทก



K75



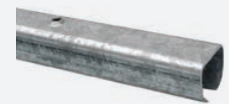
Steel Track - รางเหล็กกันสนิมอย่างดี

Ref. 871 รางยาว 1.5 ม.

Ref. 872 รางยาว 2.0 ม.

Ref. 873 รางยาว 3.0 ม.

Ref. 859 รางยาว 5.0 ม.



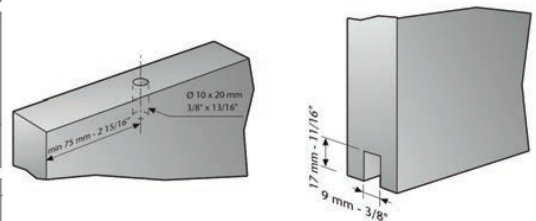
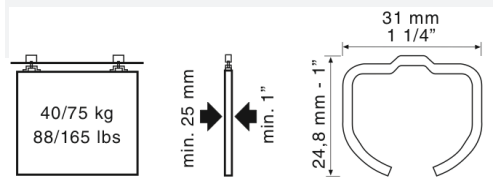
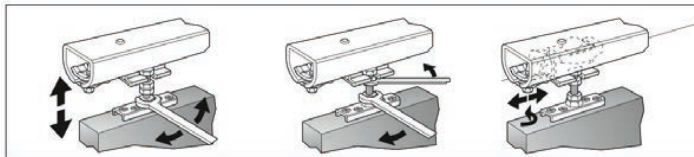
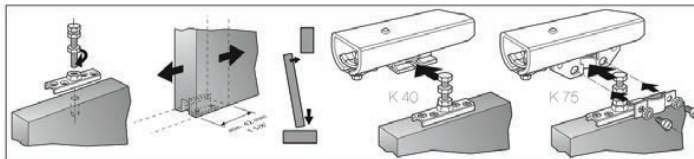
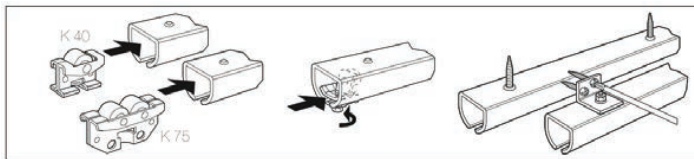
Wall Bracket - หูหิ้วยึดหน้าผนัง

Ref. 851



Track Joint - ข้อต่อราง

Ref. 3383



SLIDING DOOR SYSTEM

อุปกรณ์บานเลื่อน



NK80

Ref. 858 - NK80

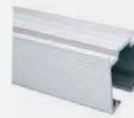
ชุดลูกเลื่อนบานเลื่อนอย่างดี พลาสติกสีขาว ระบบลูกปืน ปิดเปิด ลื่น เบา นุ่มนวล ไม่มีเสียงดัง สำหรับบานไม้หรือโลหะ รับน้ำหนัก 80 กก./บาน บานหนาอย่างต่ำ 25 มม. ประกอบด้วย

- 2 ล้อเลื่อนพร้อมแผ่นยึดบาน
- 1 เตื่อยกันแกว่ง
- 2 ก้านกระแทก



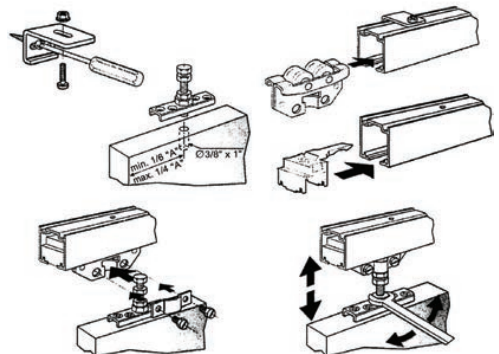
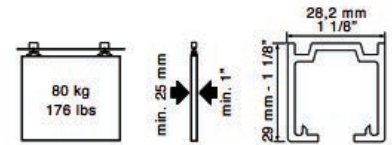
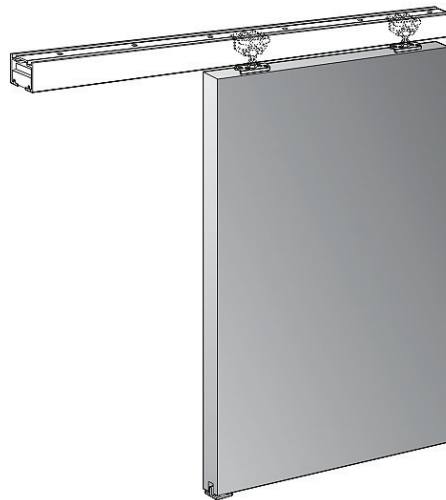
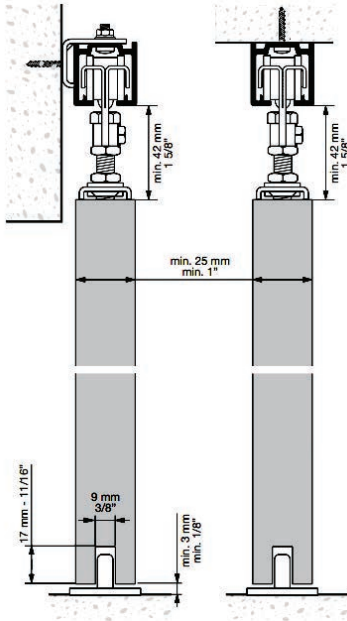
Aluminium Track - รางอลูมิเนียม

Ref. 2006 รางยาว 6.0 ม.



Wall Bracket - หูหิ้วยึดหน้าผนัง

Ref. 3387



SLIDING DOOR SYSTEM

อุปกรณ์บานเลื่อน



NK85 RETRAC

ชุดลูกเลื่อนบานเลื่อนอย่างดี พลาสติกสีขาวและระบบลูกปืน ปิดเปิดดีเยี่ยมเบานุ่มนวลไม่มีเสียงดัง แผ่นเพลทแขวนบานระบบฝัง (เซาะร่อง) ทำให้ระยะห่างระหว่างบานและรางน้อยมากแค่ 3 มม.

Ref. 3727 - NK85 RETRAC

รับน้ำหนัก 85 กก. ต่อหนึ่งบานประตู

- 2 ลูกเลื่อนพร้อมอุปกรณ์ยึดบาน

- 1 เดือยกันแกว่ง

- 2 ตัวกันกระแทก



Aluminium Track - รางอลูมิเนียม

Ref. 2006 รางยาว 5.0 ม.

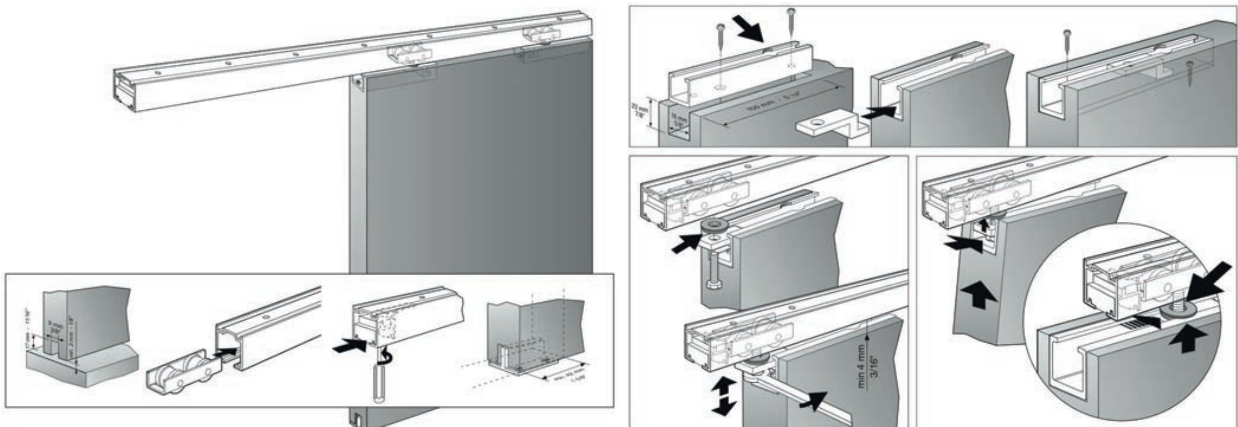
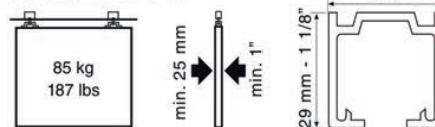


Wall Bracket - หูยึดติดหน้าผนัง

Ref. 3387



NK 85 RETRAC



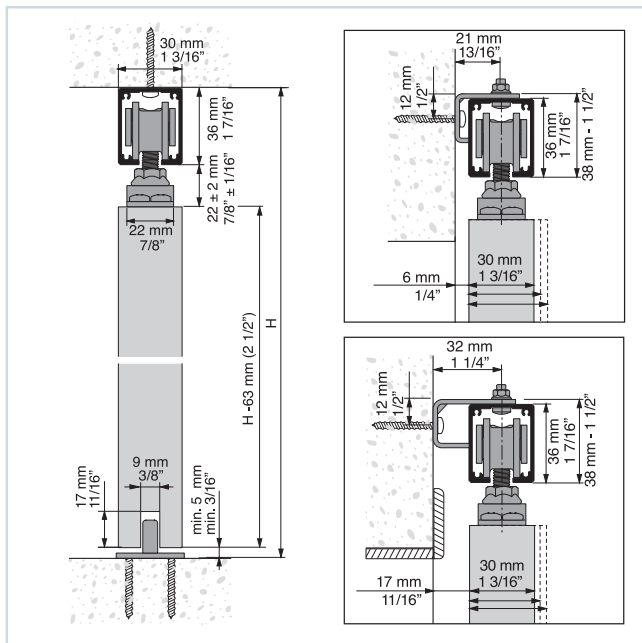
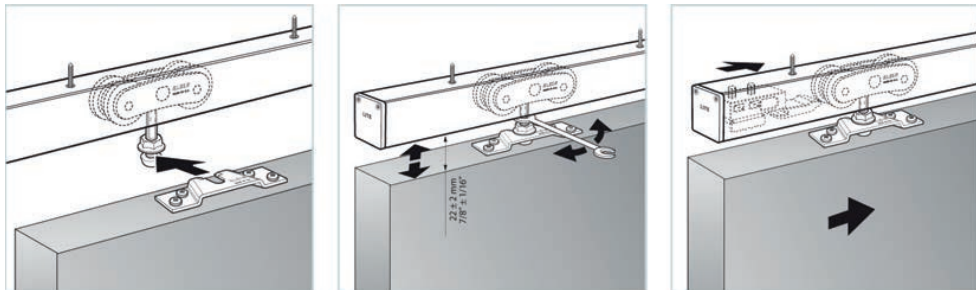
SLIDING DOOR SYSTEM

อุปกรณ์บานเลื่อน



LITE SUPERIOR 100

Lite Superior 100



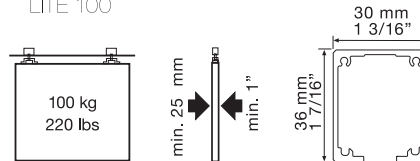
LI-100 (ref2130)

อุปกรณ์บานเลื่อนลูกคู่
เดินลื่น เรียบ ไม่มีเสียงดัง
รับน้ำหนักสูงสุด 100 กก. ต่อบาน
และบานหนาอย่างน้อย 25 มม.

รับประกันการปิดเปิด 100,000 ครั้ง

Aluminum track ref2206- รางอลูมิเนียม 6 ม.

LITE 100



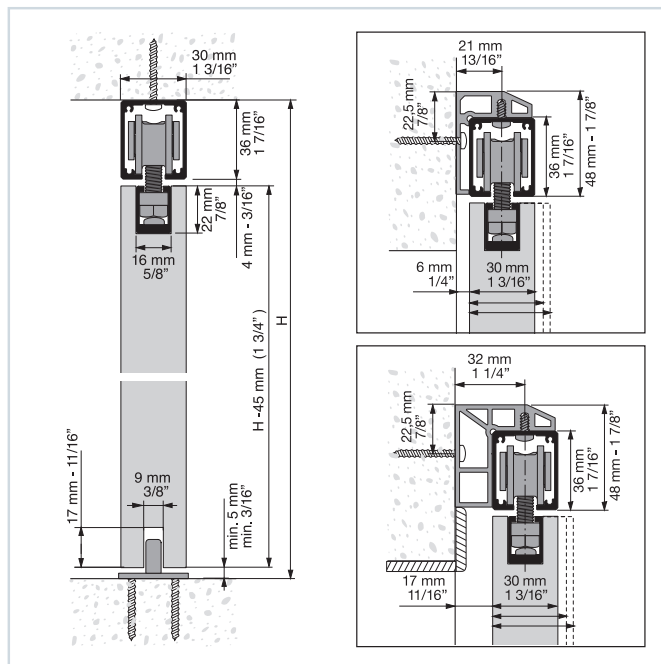
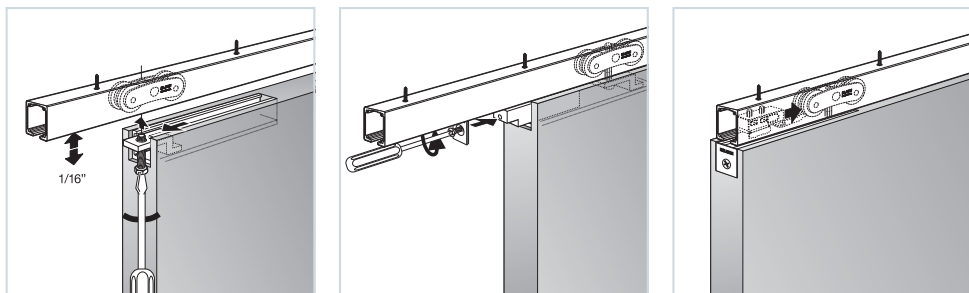
SLIDING DOOR SYSTEM

อุปกรณ์บานเลื่อน



LITE RETRAC 100

Lite Retrac 100



LI-100 / Retrac(ref2140)

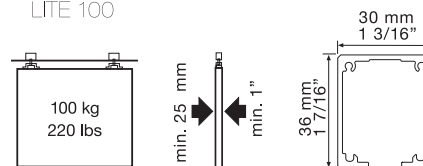
อุปกรณ์บานเลื่อนลูกกลิ้งคู่
เดินลื่น เรียบ ไม่มีเสียงดัง
รับน้ำหนักสูงสุด 100 กก. ต่อบาน
และบานหนาอย่างน้อย 25 มม.

* ระยะความห่างบานและราง 4 มม.

รับประกันการปิดเปิด 100,000 ครั้ง

Aluminum track ref 2206 - รางอลูมิเนียม 6 มม.

LITE 100



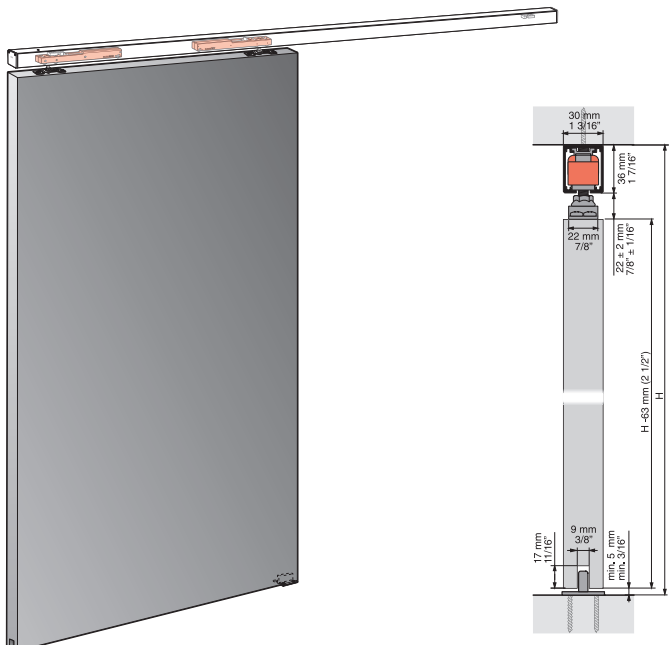
SLIDING DOOR SYSTEM

อุปกรณ์บานเลื่อน



Lite+ Superior 100 with soft closing

LITE+ SUPERIOR 100



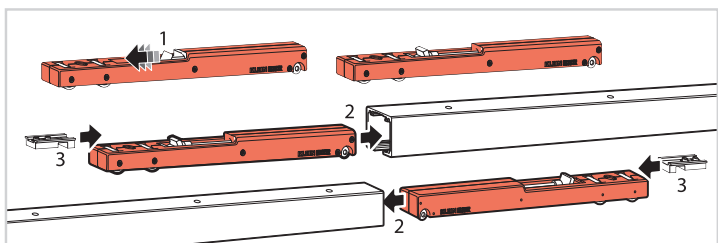
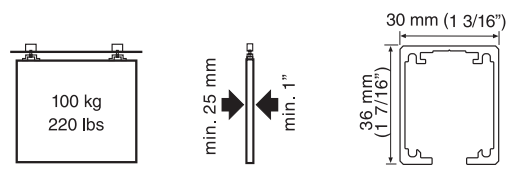
LI-100 / SOFT (ref2200)

อุปกรณ์บานเลื่อนลูกดัดคู่
เดินดีน เรียบ ปิดแบบนุ่มนวล
รับน้ำหนักสูงสุด 100 กก. ต่อบาน
และบานหนาอย่างน้อย 25 มม.

รับประกันการปิดเปิด 100,000 ครั้ง

Aluminum track ref2206

รางอลูมิเนียม 6 ม.



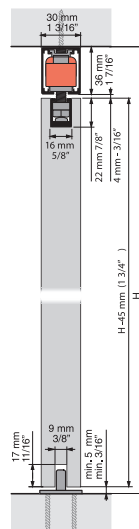
SLIDING DOOR SYSTEM

อุปกรณ์บานเลื่อน



Lite+ Retrac 100 with soft closing

LITE+ RETRAC 100



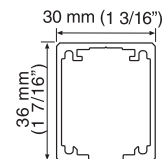
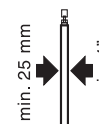
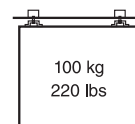
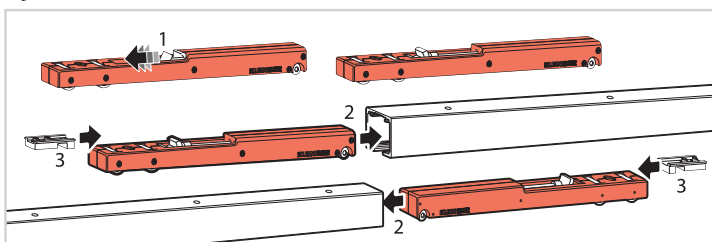
LI-100 / RETRAC / SOFT (ref2210)

อุปกรณ์บานเลื่อนลูกคู่
 เดินเรียบ ปิดแบบนุ่มนวล
 รับน้ำหนักสูงสุด 100 กก. ต่อบาน
 และบานหนาอย่างน้อย 25 มม.
 * ระยะความห่างบานและราง 4 มม.

รับประกันการปิดเปิด 100,000 ครั้ง

Aluminum track ref2206

รางอลูมิเนียม 6 ม.



SLIDING DOOR SYSTEM

อุปกรณ์บานเลื่อน



K150

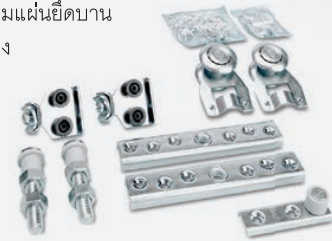
K150

ชุดลูกเลื่อนบานเลื่อนอย่างดี ผลิตจากโลหะ ระบบลูกปืน ปิดเปิดนุ่มนวล ลื่นเบา ไม่มีเสียงดัง สำหรับบานไม้ หรือ โลหะ บานหนา 34 มม. อย่างต่ำ

Ref. 5502 - K150

รับน้ำหนัก 150 กก./บาน ประกอบด้วย

- 2 ล้อเลื่อนพร้อมแผ่นยึดบาน
- 1 เดือยกั้นแกว่ง
- 2 ก้านกระแทก



Steel Track - รางเหล็กกันสนิมอย่างดี

Ref. 3629 รางยาว 5.0 ม.

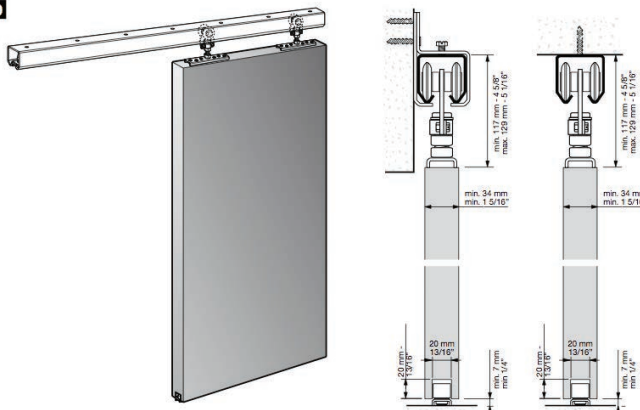


Wall Bracket - หูหิ้วยึดหน้าผนัง

Ref. 5522



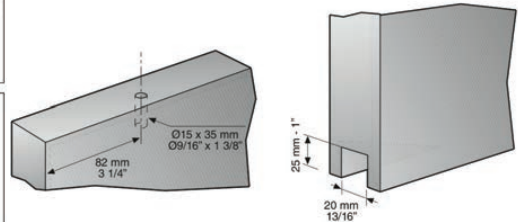
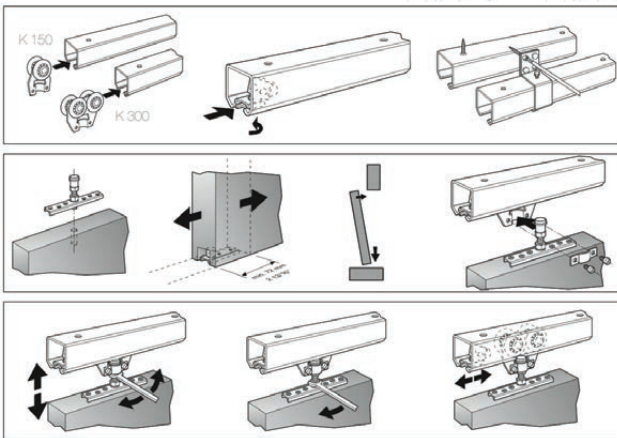
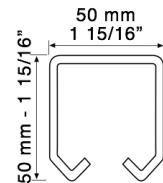
K 150



150/300 kg
331/661 lbs

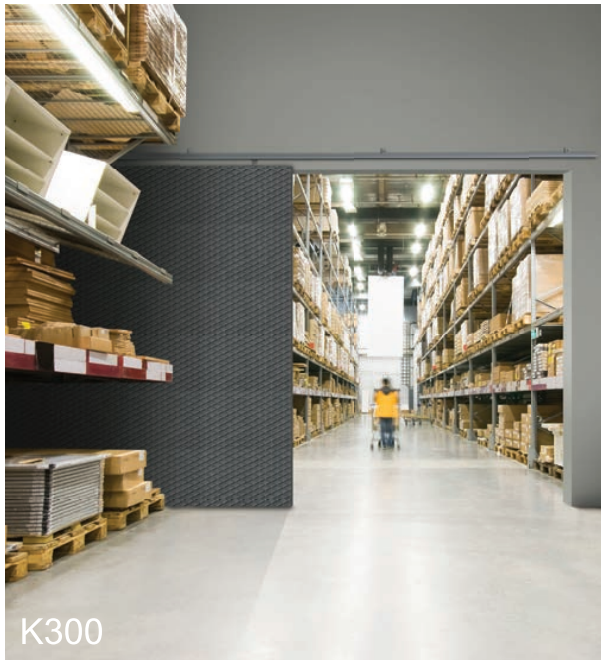
min. 34 mm

min. 1 5/16"



SLIDING DOOR SYSTEM

อุปกรณ์บานเลื่อน



K300

K300

ชุดลูกเลื่อนบานเลื่อนอย่างดี ผลิตจากโลหะ ระบบลูกปืน ปิดเปิดนุ่มนวล ลื่นเบา ไม่มีเสียงดัง สำหรับบานไม้ หรือ โลหะ บานหนา 34 มม. อย่างต่ำ

Ref. 5601 - K300

รับน้ำหนัก 300 กก./บาน ประกอบด้วย

- 2 ล้อเลื่อนพร้อมแผ่นยึดบาน
- 1 เดื่อยกันแกว่ง
- 2 ก้านกระแทก



Steel Track - รางเหล็กกันสนิมอย่างดี

Ref. 3629 รางยาว 5.0 ม.

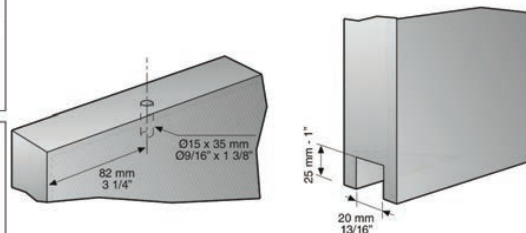
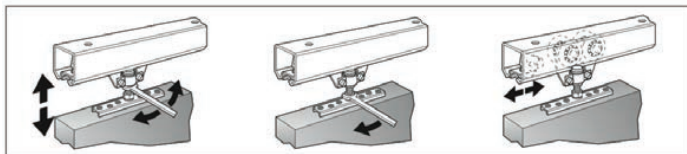
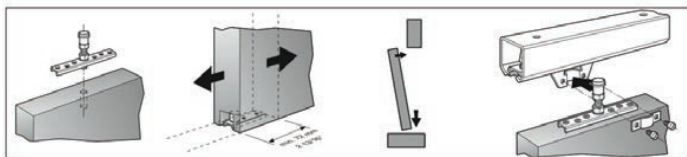
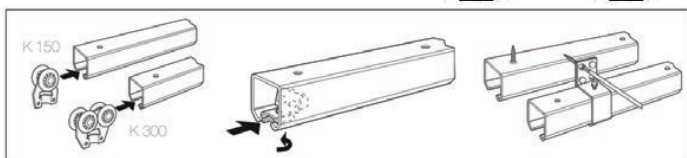
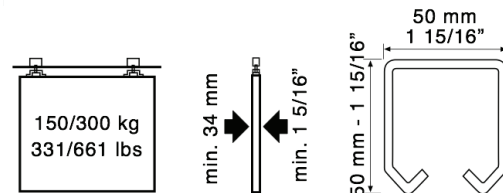
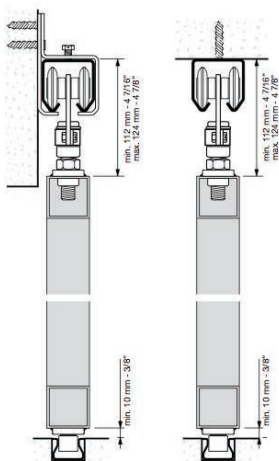


Wall Bracket - หูหิ้วยึดหน้าผนัง

Ref. 5522



K 300



SLIDING DOOR SYSTEM

อุปกรณ์บานเลื่อน



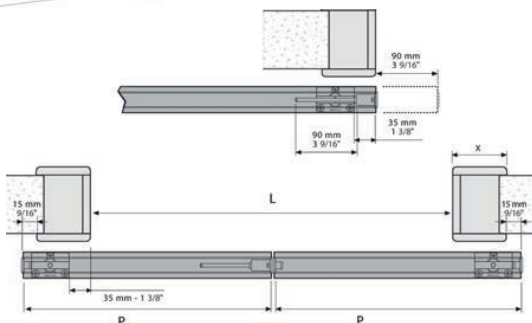
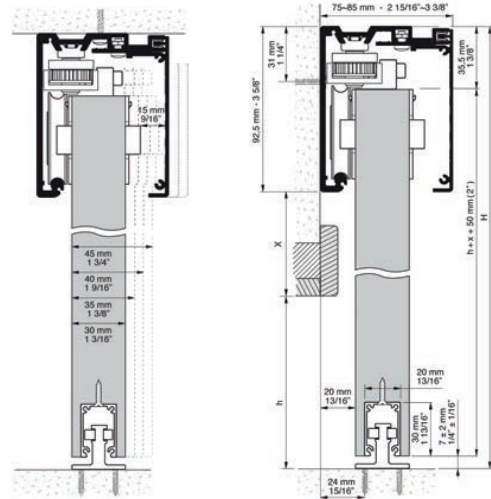
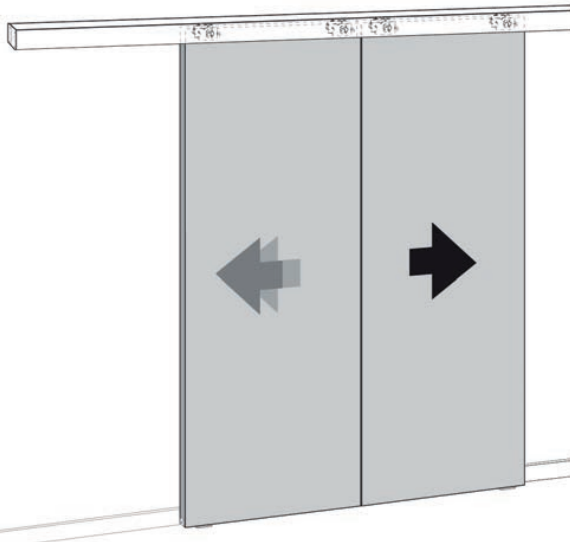
PANELMATIC



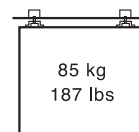
Panelmatic 85

อุปกรณ์บานเลื่อนคู่
เดินลื่น เรียบ ไม่มีเสียงดัง
รับน้ำหนักสูงสุด 85 กก. ต่อบาน
และบานหนาน้อย 35-45 มม.
รับประกันการปิดเปิด 100,000 ครั้ง

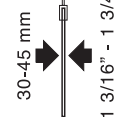
Aluminum track - รางอลูมิเนียม
ref2977 BRUSH SEALING
ref2895 = 3 ม.
ref2896 = 4 ม.
ref2897 = 5 ม.



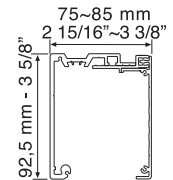
PANELMATIC® 85



85 kg
187 lbs



30-45 mm
1 3/16" - 1 3/4"



75~85 mm
2 15/16"~3 3/8"
92.5 mm - 3 5/8"

SLIDING DOOR SYSTEM

อุปกรณ์บานเลื่อน

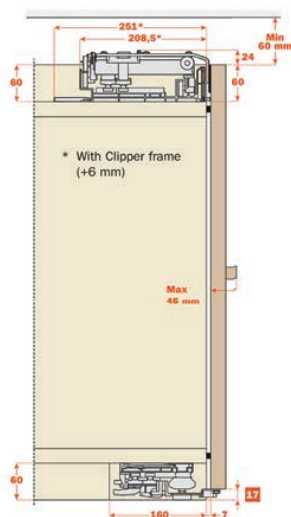
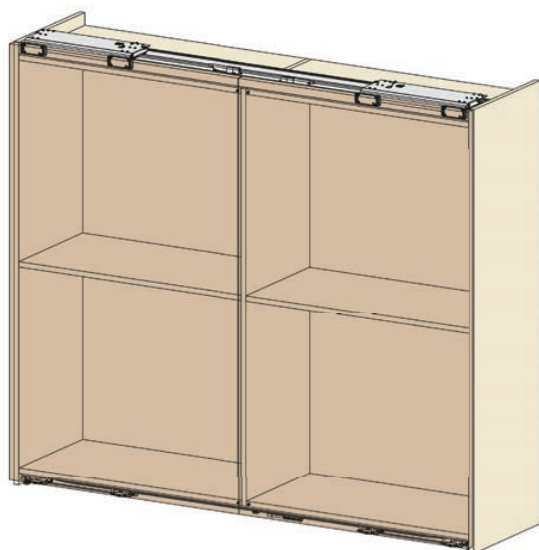


COPLANAR SYSTEM

Slider M50

Coplanar system for full-height cabinets with doors weighing up to 50 kg

- ✓ MAX. WEIGHT PER DOOR 50 KG
- ✓ WIDTH FROM 800 TO 2000 MM
- ✓ MAX. HEIGHT 3000 MM
- ✓ THICKNESS FROM 18 TO 45 MM WITH HANDLE
- ✓ COMPATIBLE WITH CLIPPER



Technical information

Coplanar two-door system with linear magnetic damper.

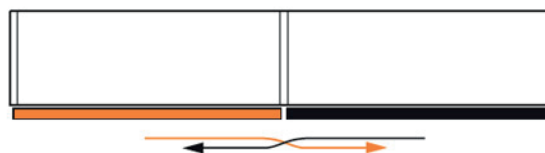
M50 is ideal for wardrobes and storage cabinets in offices and shops.

Individual door properties:

- max. weight per door: 50 Kg
- width: min. 800 mm max. 2000 mm
- height: min. 1200 mm max. 3000 mm
- thickness:
- with recessed upper adjuster
- min. 18 mm, max. with handle 45 mm
- with external upper adjuster
- min. 18 mm, max. with handle 40 mm
- material: wood
- Clipper frames can be used

Door adjustment:

- vertical adjustment ± 5 mm
- horizontal adjustment ± 3.5 mm
- front adjustment: - upper ± 3 mm
- lower ± 3 mm



Key Feature

- Soft closing with magnetic technology.
- Very easy to assemble.
- Super-smooth cushioned opening and closing
- High reliability, tested to 100,000 cycles.

SLIDING DOOR SYSTEM

อุปกรณ์บานเลื่อน



COPLANAR SYSTEM

Slider S20

Coplanar system for kitchen cabinets and wall cabinets with doors weighing up to 20 kg

- ✓ MAX. WEIGHT PER DOOR 20 KG
- ✓ WIDTH FROM 600 TO 2500 MM
- ✓ MAX. HEIGHT 1200 MM
- ✓ THICKNESS FROM 18 TO 45 MM WITH HANDLE
- ✓ PUSH SYSTEM AVAILABLE



Technical information

Coplanar two-door cushioned sliding system.

Capacity 20 kg per door.

Individual door properties:

- max. weight per door 20 kg (evenly distributed)
- width:- min. 600 mm - max. 1500 mm
- height:- max. 1200 mm
- thickness:- min. 18 mm - max. with handle 45 mm
- material: a) wood or derived material
b) glass with metal frame

Door adjustment: • vertical adjustment ± 4.5 mm

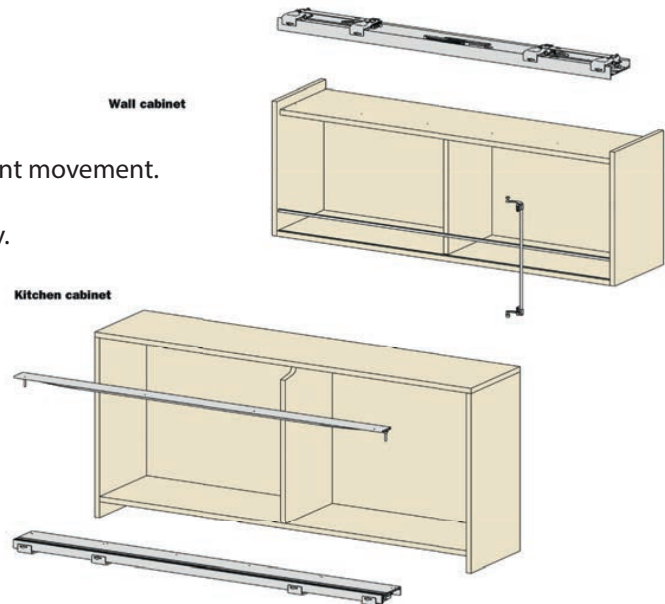
• horizontal adjustment ± 3 mm

Door front adjustment: • wall cabinet ± 4 mm

• kitchen cabinet ± 2 mm

Key Feature

- Aluminium and PVC guide tracks for smooth, silent movement.
- Curves designed to fit the unit size.
- Pre-assembled mechanism for fast, safe assembly.
- Cushioned for opening and closing.
- Push opening mechanism (kitchen cabinets).
- Extremely tough and long-lasting, subjected to 100,000 cycles of the stress test.

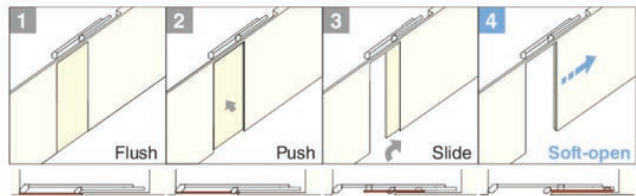


SLIDING DOOR SYSTEM

อุปกรณ์บานเลื่อน

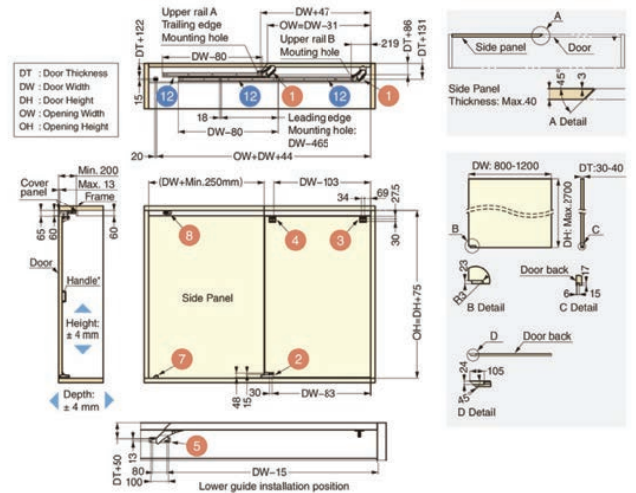


FLUSH SLIDING DOOR SYSTEM



	MFU1200-40	MFU1200-70
Width	800 - 1200 mm	
Height	Max. 2700 mm	
Thickness	30 - 40 mm	
Weight	20 - 40 kg	40 - 70 kg
Adjustment	Depth : ± 4 mm	
	Height : ± 4 mm	

[Installation Example]



* Drawings are for a Left to Right opening (MFU1200-L). Right to Left opening (MFU1200-R) is symmetrically opposed.
 * The door cannot be opened from the inside without a handle (not included).

SLIDING DOOR SYSTEM

อุปกรณ์บานเลื่อน



PL40

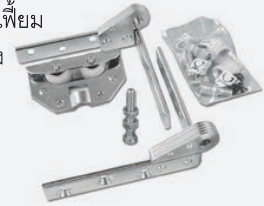
ชุดลูกล้อบานเลื่อนอย่างดี พลาสติกสีขาว ระบบลูกปืน ปิดเปิดนุ่มนวล ไม่มีเสียงดัง สำหรับบานไม้ หรือโลหะ ความกว้างบาน ต้องไม่เกิน 60 ซม. รับน้ำหนัก 20 กก./บาน บานหนา 25 มม. อย่างต่ำ

Ref. 3404 - Overlap Folding Set (Right)

Ref. 3405 - Overlap Folding Set (Left)

แบบติดมุมขวา / ซ้าย ประกอบด้วย

- ล้อเลื่อนบานเพิ่ม
- เดือยกันแกว่ง



Ref. 3402 - Central Folding Set

แบบติดกลาง

- ล้อเลื่อนบานเพิ่ม
- เดือยกันแกว่ง



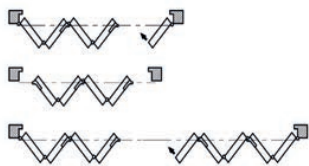
Ref. 3403 - Flush Lateral Folding Set

แบบติดริม ประกอบด้วย

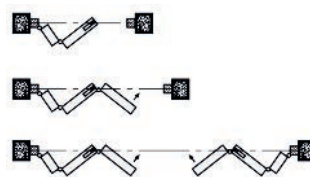
- ล้อเลื่อนบานเพิ่ม
- เดือยกันแกว่ง



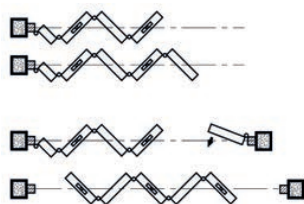
Overlap Folding Set



Flush Lateral Folding Set



Central Folding Set



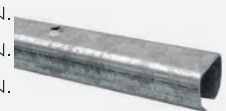
Steel Track - รางบนเหล็กกันสนิมอย่างดี

Ref. 871 รางยาว 1.5 ม.

Ref. 872 รางยาว 2.0 ม.

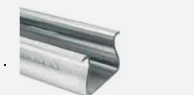
Ref. 873 รางยาว 3.0 ม.

Ref. 859 รางยาว 5.0 ม.



Track. - รางล่าง

Ref. 3373 รางยาว 5.0 ม.



Wall Bracket - หัวยึดติดหน้าผนัง

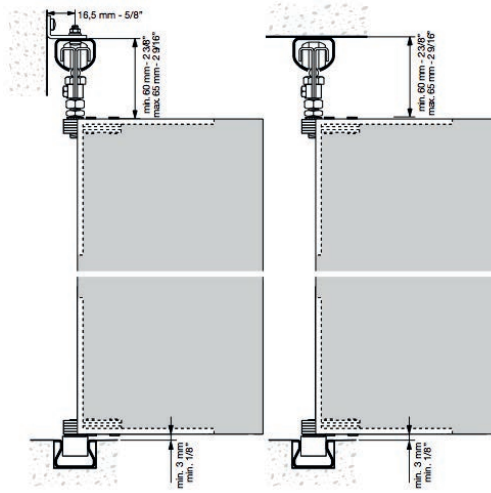
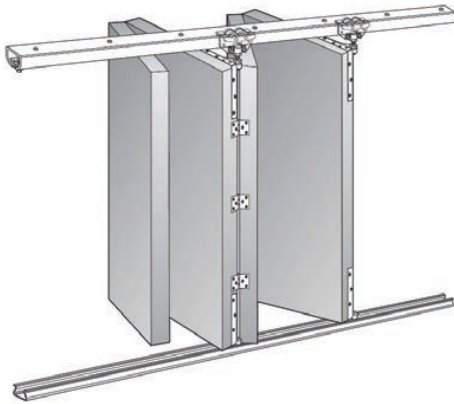
Ref. 851



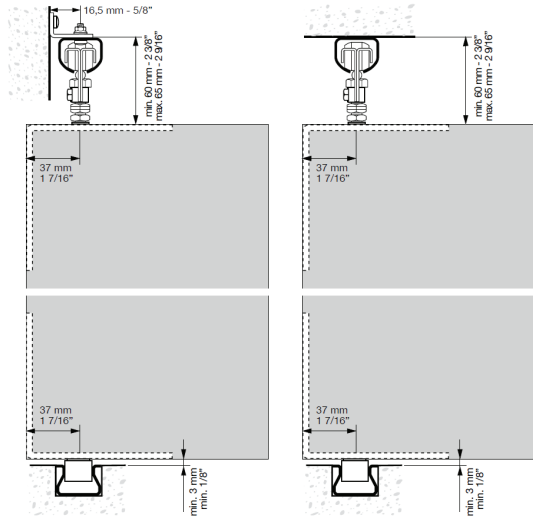
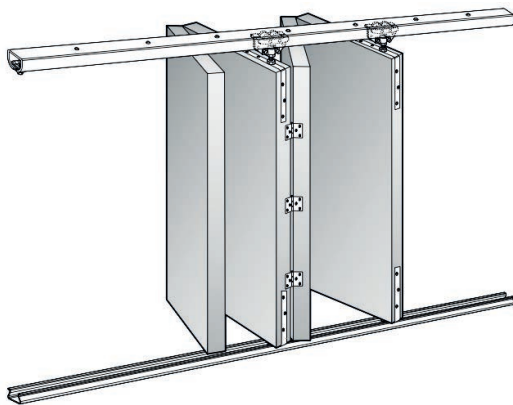
Installation PL40

Ref. 3404 - Overlap Folding Set (Right)

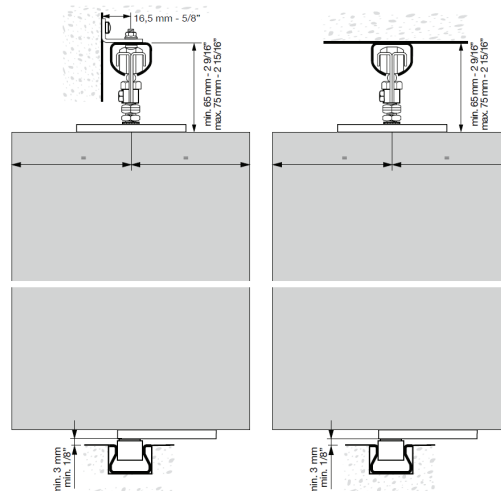
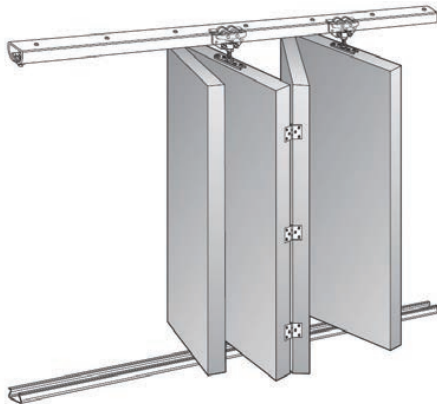
Ref. 3405 - Overlap Folding Set (Left)



Ref. 3403 - Flush Lateral Folding Set



Ref. 3402 - Central Folding Set



SLIDING DOOR SYSTEM

อุปกรณ์บานเลื่อน



PL150

ชุดลูกเลื่อนบานเฟี้ยมอย่างดี ผลิตจากโลหะทั้งอัน ระบบลูกปืน ปิดเปิดนุ่มนวล ไม่มีเสียงดัง สำหรับบานไม้ หรือโลหะ ความกว้างบาน ต้องไม่เกิน 80 ซม. รับน้ำหนัก 75 กก./บาน บานหนา 34 มม. อย่างต่ำ

Ref. 3704 - Overlap Folding Set (Right)

Ref. 3705 - Overlap Folding Set (Left)

แบบติดมุมขวา / ซ้าย ประกอบด้วย

- ล้อเลื่อนบานเฟี้ยม
- เดือยกันแกว่ง



Ref. 3702 - Central Folding Set

แบบติดกลาง ประกอบด้วย

- ล้อเลื่อนบานเฟี้ยม
- เดือยกันแกว่ง



Ref. 3703 - Flush Lateral Folding Set

แบบติดริม ประกอบด้วย

- ล้อเลื่อนบานเฟี้ยม
- เดือยกันแกว่ง



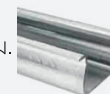
Steel Track - รางบนเหล็กกันสนิมอย่างดี

Ref. 3629 รางยาว 5.0 ม.



Track - รางล่าง

Ref. 3373 รางยาว 5.0 ม.



Wall Bracket - หูหิ้วยึดหน้าผนัง

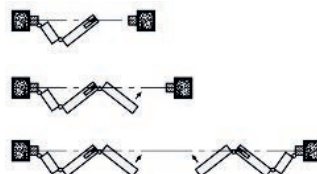
Ref. 5522



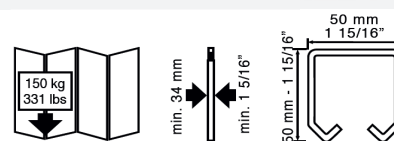
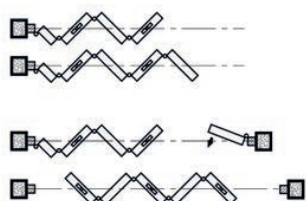
Overlap Folding Set



Flush Lateral Folding Set



Central Folding Set



SLIDING DOOR SYSTEM

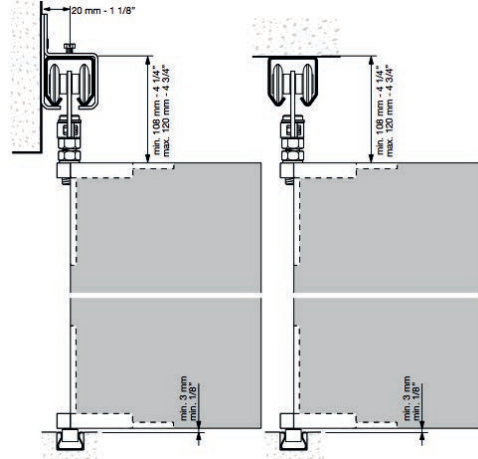
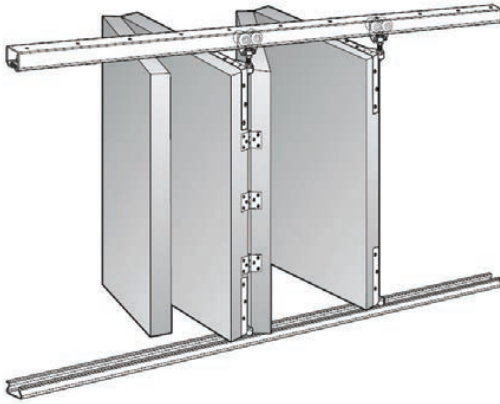
อุปกรณ์บานเลื่อน



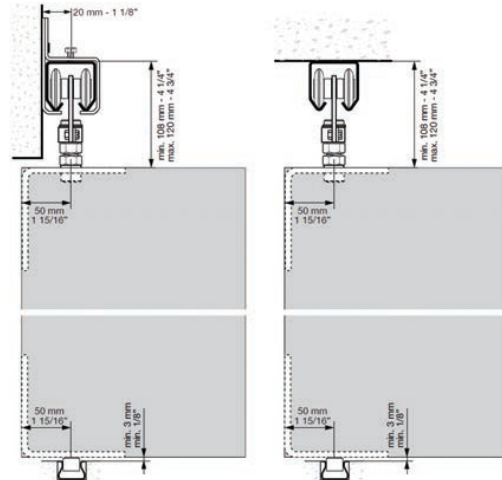
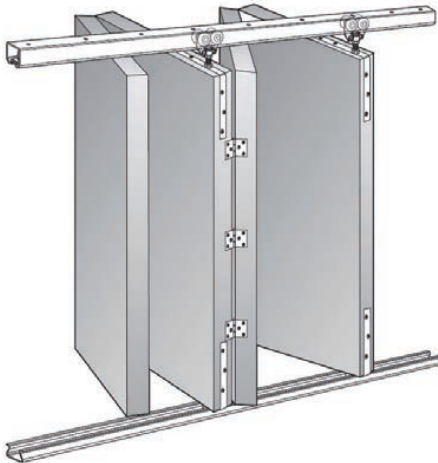
Installation PL150

Ref. 3704 - Overlap Folding Set (Right)

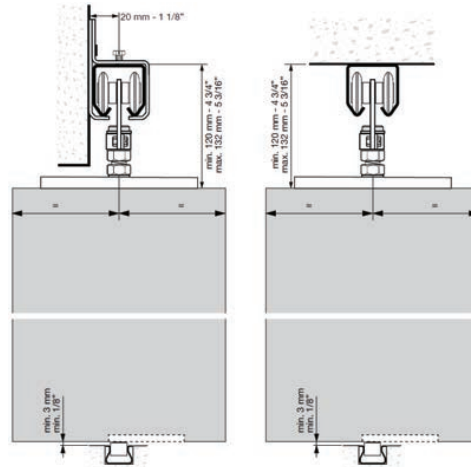
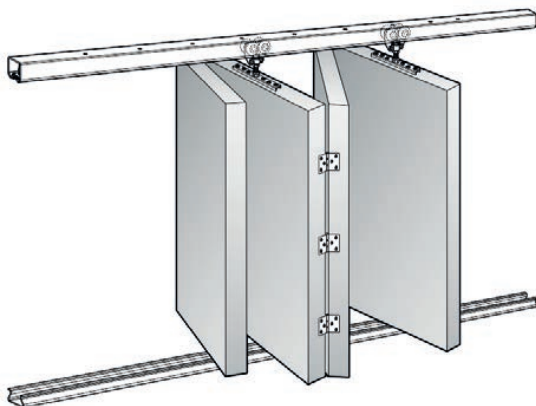
Ref. 3705 - Overlap Folding Set (Left)



Ref 3703 - Flush Lateral Folding Set

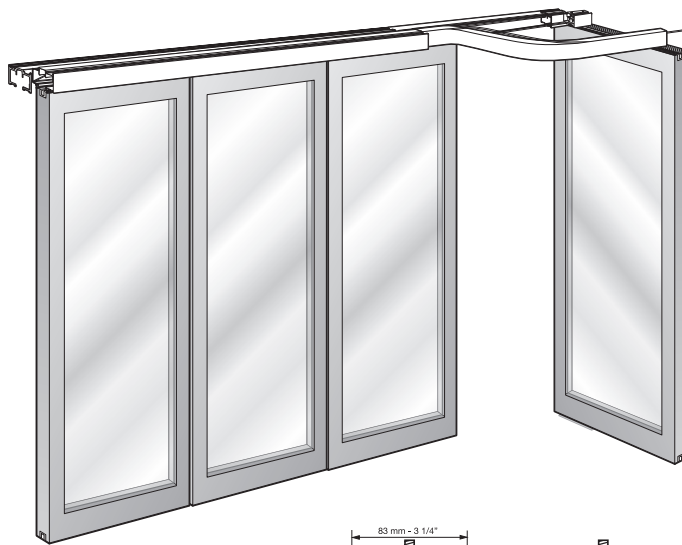
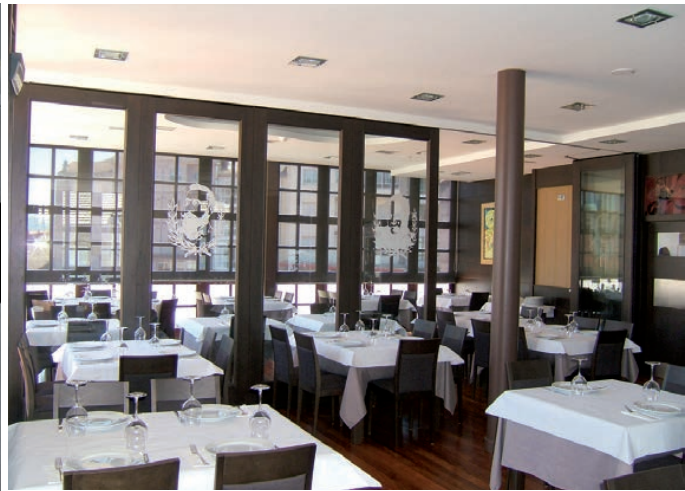


Ref 3702 - Central Folding Set





STOCKPANEL

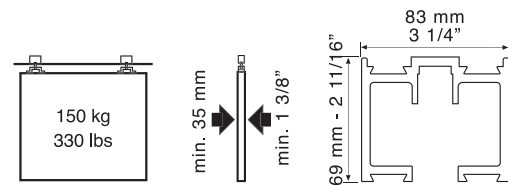
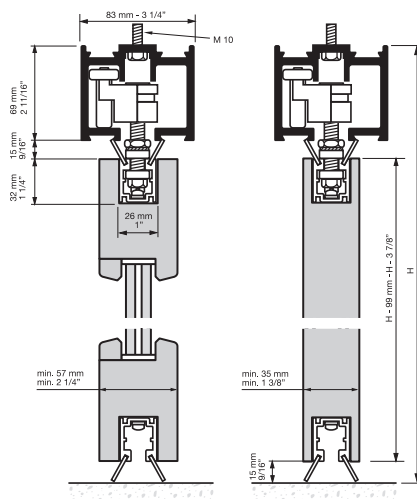


Stockpanel 150

อุปกรณ์บานเลื่อนลูกดักคู่ ใช้สำหรับ
ผนังกันห้อง เพื่อแบ่งสัดส่วนการใช้งาน
เดินลื่น เรียบ ไม่มีเสียงดัง
รับน้ำหนักสูงสุด 150กก. ต่อบาน
ความสูงบานสูงสุด 3 ม.
บานหนาอย่างน้อย 35 มม.

รับประกันการปิดเปิด 100,000 ครั้ง

Aluminum track - รางอลูมิเนียม

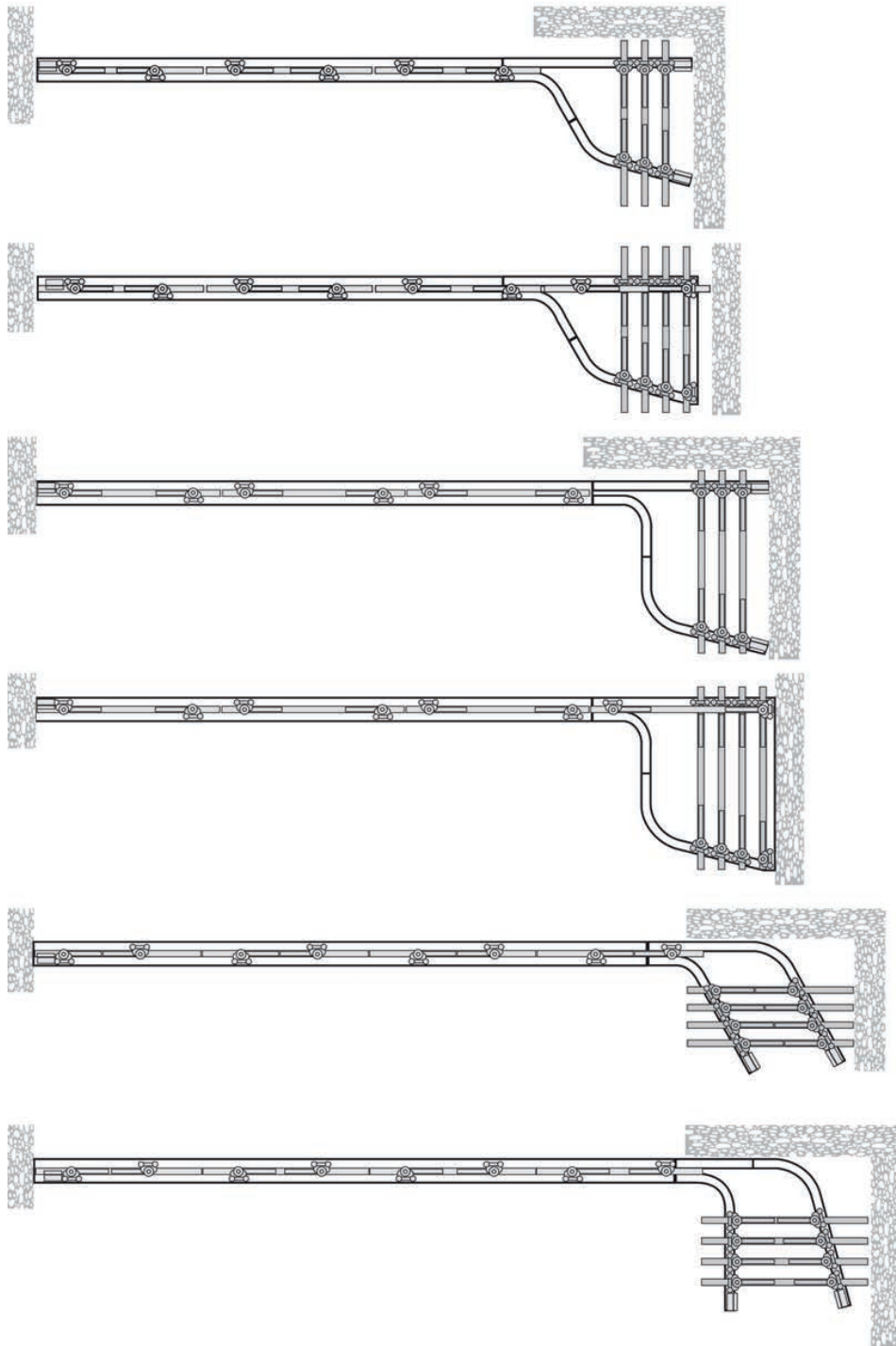


SLIDING DOOR SYSTEM

อุปกรณ์บานเลื่อน



STOCKPANEL 150



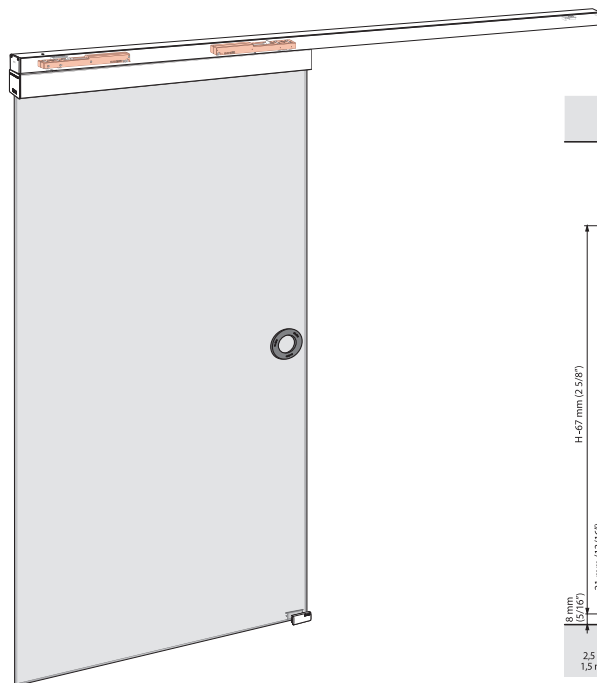
SLIDING DOOR SYSTEM

อุปกรณ์บานเลื่อน



Lite Glass+ with soft closing

LITE GLASS+



LI - 100 GLASS / SOFT

ref-2250 / สำหรับกระจก 10 มม.

ref-2260 / สำหรับกระจก 12 มม.

อุปกรณ์บานเลื่อนลูกดัดคู่

* สำหรับกระจกเปลือย

เดินสั้น เรียบ ปิดแบบนุ่มนวล

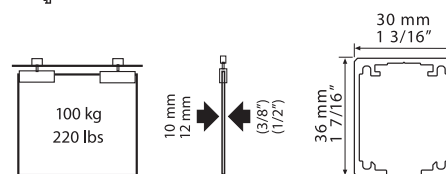
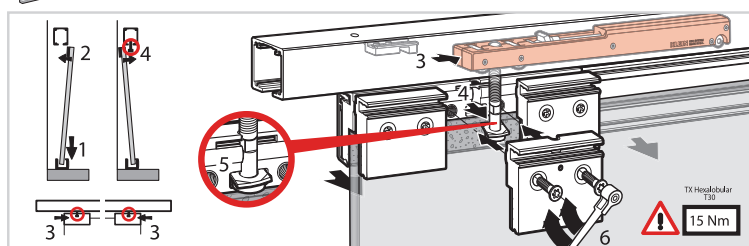
รับน้ำหนักสูงสุด 100 กก. ต่อบาน

และบานกระจกหนา 10-12 มม.

รับประกันการปิดเปิด 100,000 ครั้ง

Aluminum track ref2206

รางอลูมิเนียม 6 ม.



SLIDING DOOR SYSTEM

อุปกรณ์บานเลื่อน

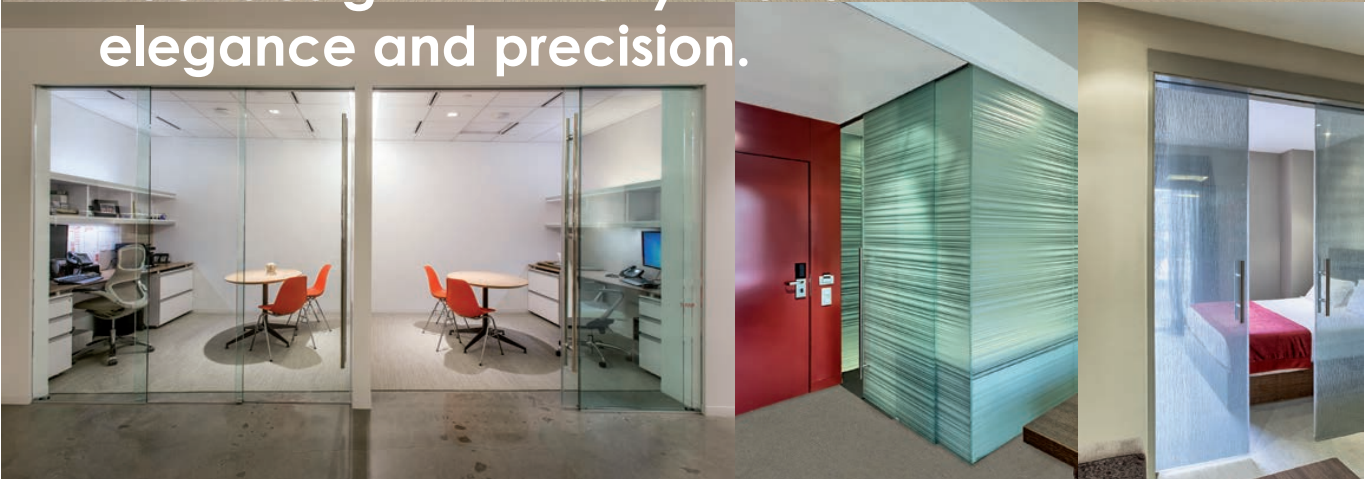


GLASS SLIDING DOOR

create new spaces within.
eliminate boundaries and
bring light and design together in the
most ingenious ways.



Your design will finally move with
elegance and precision.



Application table

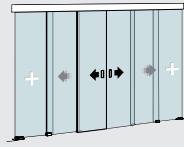


SLIDING DOOR SYSTEM

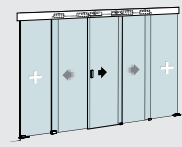
อุปกรณ์บานเลื่อน



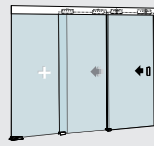
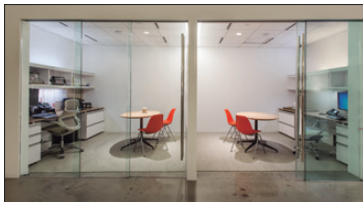
Application table



EXTENDO 4 DOORS
BI PARTING TELESCOPIC DOORS



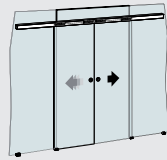
EXTENDO 3 DOORS
BI PARTING TELESCOPIC DOORS



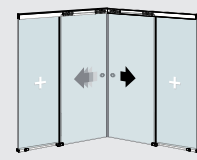
EXTENDO 2 DOORS
TELESCOPIC DOORS



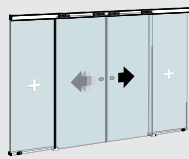
EXTENDO CORNER
CORNER TELESCOPIC DOORS



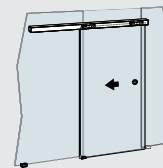
UNIKMATIC AIR
DOORS INSTALLED TO A GLASS WALL



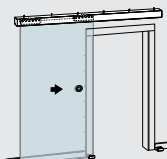
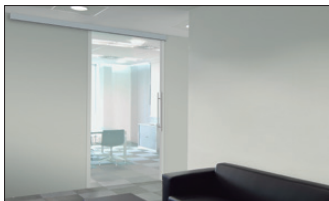
ROLMATIC CORNER
CORNER BI PARTING DOORS



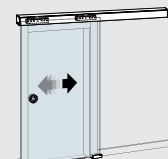
ROLMATIC
BI PARTING DOORS



UNIKAIR
DOOR INSTALLED TO A GLASS WALL



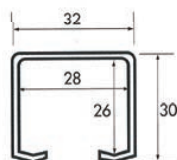
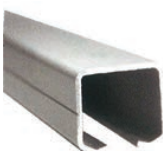
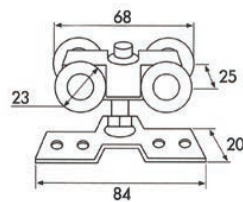
UNIKGLASS
SINGLE GLASS DOOR



UNIKSELF
SELF CLOSING GLASS DOOR



SLIDING & FOLDING DOOR FITTING



SD - 157 ชุดลูกกล้อบานเลื่อน

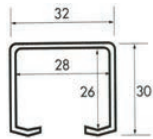
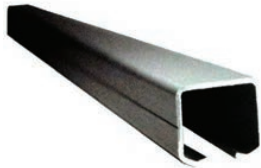
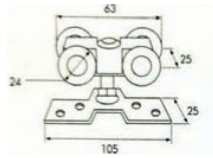
- ลูกกล้อโนล่อนมีลูกปืน 4 ล้อ
- รับน้ำหนักได้ไม่เกิน 70 กก. ต่อบาน
- 1 ชุด ประกอบด้วยลูกกล้อ 2 ตัว อุปกรณ์กันแกว่ง 1 ตัว และกันกระแทก 2 ตัว ใช้ได้กับ 1 บาน
- สามารถปรับบานประตูขึ้นลงได้

T - 158 รางอลูมิเนียมอย่างดี

ขนาด 2 m, 2.5 m, 3 m, 3.5 m, 4 m

SLIDING & FOLDING DOOR FITTING

อุปกรณ์ลูกเลื่อนบานเลื่อน



SD - 460 ชุดลูกเลื่อนบานเลื่อน

- ลูกเลื่อนโนล่อนมีลูกปืน 4 ล้อ
- มีลูกปืนคุณภาพสูง ช่วยในการรับน้ำหนักได้ดี ลื่นและเงียบ
- บานเลื่อนรับน้ำหนักได้ไม่เกิน 100 กก. ต่อบาน
- 1 ชุด ประกอบด้วยลูกเลื่อน 2 ตัว อุปกรณ์กันแกว่ง 1 ตัว และกันกระแทก 2 ตัว ใช้ได้กับ 1 บาน
- สามารถปรับบานประตูขึ้นลงได้



T - 158 รางอลูมิเนียมอย่างดี

ขนาด 2 m, 2.5 m, 3 m, 3.5 m, 4 m



ลูกเลื่อน



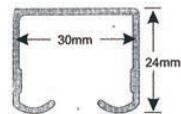
กันกระแทก

SD - 220 ชุดลูกเลื่อนบานเลื่อน

- ลูกเลื่อนโนล่อน 4 ล้อ
- รับน้ำหนักได้ไม่เกิน 60 กก. ต่อบาน
- ลูกเลื่อนเดินลื่น/เงียบ ไม่มีเสียงดัง
- 1 ชุด ประกอบด้วยลูกเลื่อน 2 ตัว อุปกรณ์กันแกว่ง 1 ตัว และกันกระแทก 2 ตัว

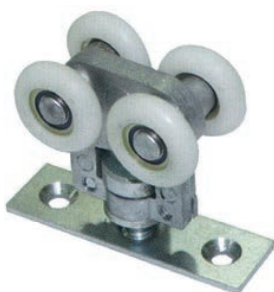


อุปกรณ์กันแกว่ง



T - 221 รางอลูมิเนียมอย่างดี

ขนาด 2 m, 3 m, 6 m



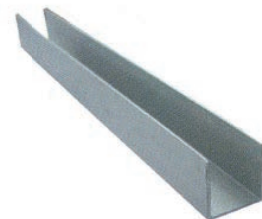
FD - 389

ชุดลูกเลื่อนบานเฟี้ยม
รับน้ำหนักได้ไม่เกิน
60 กก./2 บาน



T - 390

รางบนอลูมิเนียม ยาว 6 m



T - 390/1

รางล่างอลูมิเนียม ยาว 6 m



SLIDING DOOR FITTING

อุปกรณ์บานเลื่อน



SD - 205

ชุดบานเลื่อนสำหรับประตู 2 บาน สำหรับบานตู้เสื้อผ้าในขอบ

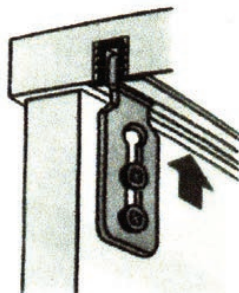
- ชุดลูกกลิ้งระบบลูกปืนขนาดใหญ่ รับน้ำหนัก 80 กก.
- 1 ชุด ประกอบด้วย ชุดลูกกลิ้งล่างระบบลูกปืนและไถล่อน 4 ตัว, ชุดไถด์้านบน 4 ตัว ปรับขึ้นลงได้, Stopper 2 ตัว ไว้รับแรงกระแทกเวลาปิด-เปิดบาน, รางอลูมิเนียม ยาว 3 เมตร ใช้ได้ทั้งรางล่างและ รางบน



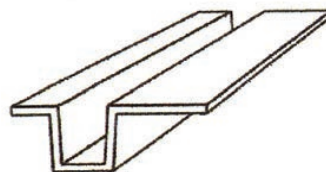
ลูกกลิ้งล่าง 4 ตัว



กันกระแทก (Stopper) 2 ตัว

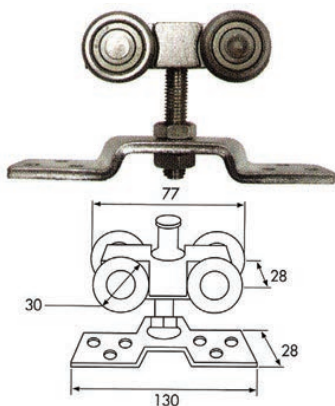


ตัวไถด์้านบน 4 ตัว



T - 206

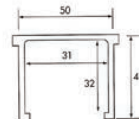
- รางอลูมิเนียม ยาว 6 เมตร
- ขนาดสูง 10 มิล สำหรับไม้หนา 14 มิล
- ขนาดสูง 15 มิล สำหรับไม้หนา 18 มิลขึ้นไป



SD - 286, FD - 286

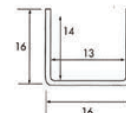
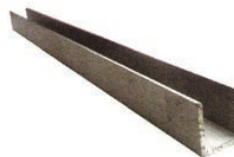
ชุดลูกกลิ้งบานเลื่อนและบานเทียม

- ลูกกลิ้งทำจากเหล็กเหนียวพิเศษ
- มีลูกปืนคุณภาพสูง ช่วยในการรับน้ำหนักได้ดี ลื่นและเงียบ
- บานเลื่อนรับน้ำหนักได้ไม่เกิน 200 กก. ต่อบาน
- บานเทียมรับน้ำหนักได้ไม่เกิน 100 กก. ต่อ 2 บาน
- 1 ชุดประกอบด้วย ลูกกลิ้ง 2 ตัว, อุปกรณ์กันแกว่ง 1 ตัว และกันกระแทก 2 ตัว ใช้ได้กับ 1 บาน
- สามารถปรับบานประตูขึ้นลงได้



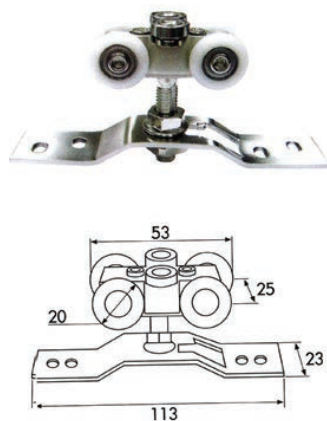
T - 287

รางบนอลูมิเนียม ยาว 3 m, 4 m, 5 m



T - 288

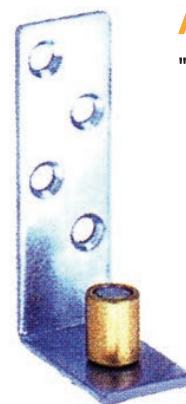
รางล่างอลูมิเนียม ยาว 2 m, 3 m, 4 m, 6 m



SD - 260, FD - 260

ลูกกลิ้งบานเลื่อนและบานเทียม

- ลูกกลิ้งไถล่อนมีลูกปืน 4 ล้อ
- ใช้ได้ทั้งบานเลื่อนและบานเทียม
- บานเลื่อนรับน้ำหนักได้ไม่เกิน 60 กก. ต่อบาน
- บานเทียมรับน้ำหนักได้ไม่เกิน 30 กก. ต่อ 2 บาน
- 1 ชุด ประกอบด้วยลูกกลิ้ง 2 ตัว อุปกรณ์กันแกว่ง 1 ตัว และกันกระแทก 2 ตัว ใช้ได้กับ 1 บาน
- สามารถปรับบานประตูขึ้นลงได้



AF - 187

" L " Guide (ตัวรวมบาน)

SLIDING DOOR SYSTEM

อุปกรณ์บานเลื่อน



KV-700A



SOFT-CLOSE HARDWARE FOR HANGING SLIDING DOOR

Optimal Door Specification:

Features:

1. Single slide with bi-directional soft closing.
2. Adjustable soft-closing travel according to the door weight.
3. Maximum soft closing travel: 115mm.

Weight Capacity: 100KG
Door Thickness: Min. 30mm.
Door width: Max. 1500mm, Min 530mm.
Door Height: Max. 2400mm.
Door Height Adjustment: ±3mm with Quick Release Base
Including Screws: 6 pc's for Aluminum Track; 12 pc's for Quick Release Base

Size of the sink for assembling the quick release base on the door.

Fixing the rail:

Before disassembling the door:

1. Please place buffer under the gap of the door before disassembling, in order to prevent damage to the quick release base.

Installation Procedures:

1. Install one of the actuators
2. Insert Hanger
3. Insert Bi-Directional Soft-Close Kits
4. Install the other of actuator
5. Install the Repair Block
6. Install the Repair Block

2. Please put the wrench between the hanger and the quick release base as the picture shows.

3. Please lift up the door before disassembling.

Turn the wrench clockwise about 8 degrees to disassemble the door.

Aluminum Track Length = Interior Frame Width - 36mm

Actuator = 247mm Actuator = Door Width - 260mm

The weight of the door may influence the closing performance of the soft-close kits. Adjust the positions of the two actuators to attain the desired closing results.

Note: Make sure both sides are opened before installing.

Inset Exposed

Min. Door Height = X - 13mm Min. Door Height = X - 25mm

Door width 530 mm - 1500 mm

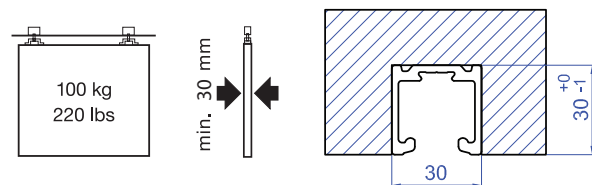
KV-700A Components:

Contents	Bi-Directional Soft-Close Kits	Actuator	Allen Key	Repair Block	Adjustment Wrench	Quick Release Base	Hanger	Door Bottom Guide	Aluminum Track
Part									
Quantity	1	2	1	1	1	2	1	1	Not Included

KV-700A

- อุปกรณ์บานเลื่อนลูกคู่
- มีระบบเปิดและปิดแบบนุ่มนวล
- สามารถติดตั้งให้ระยะบานและราง ห่างกัน 3 มม.
- สามารถรับน้ำหนักได้ 100 กก. ต่อบาน
- บานหนาอย่างน้อย 30 มม.

Aluminum KV-116 track 4 m. Track Dimension



SLIDING DOOR SYSTEM

อุปกรณ์บานเลื่อน



KV-700B



SLIDE BACK SOFT-CLOSE HARDWARE FOR HANGING SLIDING DOOR

Optimal Door Specification:
Features:
 1. Single slide with bi-directional soft closing and automatic door closing function.
 2. Full open the door to position with soft-close function.
 3. Maximum soft closing travel: 115mm.
 Weight Capacity: 30-60kg
 Door Thickness: Min. 30mm.
 Door width: Max. 1200mm, Min 575mm.
 Door Height: Max. 2400mm.
 Door Height Adjustment: ±3mm with Quick Release Base
 Including Screws: 6 pc's for Aluminum Track; 12 pc's for Quick Release Base

Installation Procedures:

1. Install one of the actuators
2. Insert Hanger
3. Insert Bi-Directional Soft-Close Kits
4. Install the other of actuator
5. Install the other of actuator
6. Install the other of actuator

Fixing the rail:

Screw top must be lower than the fixing plane.
 Screw top must not exceed the fixing plane.

Before disassembling the door:

1. Please place buffer under the gap of the door before disassembling, in order to prevent damage to the quick release base.
2. Please put the wrench between the hanger and the quick release base as the picture shows.
3. Please lift up the door before disassembling.

Using the Stop Key:

1. Pull out the soft-close damper about 30 cm before assembling the door. (Open the door about 30 cm before disassembling the door.)
2. Insert the Stop Key to the gap of the automatic door closer.
3. Remove the Stop Key after assembling or disassembling the door to restore automatic door closing function.

Size of the sink for assembling the quick release base on the door.

Inset: 102
 Exposed: 102

4-1-05-104 rev. 200501

KV-700B Components:

Contents	Bi-Directional Soft-Close Kits with Automatic Door Closer	Actuator	Allen Key	Adjustment Wrench	Quick Release Base	Hanger	Door Bottom Guide	Stop Key	Aluminum Track
Part									
Quantity	1	2	1	1	2	1	1	1	Not Included

KV-700B

- อุปกรณ์บานเลื่อนลูกคู่
- มีระบบปิดเองอัตโนมัติ และ ปิดแบบนุ่มนวล
- สามารถเปิดค้างได้
- ใช้กับบานขนาดกว้างไม่เกิน 1200 มม.
- สามารถติดตั้งให้ระยะบานและราง ห่างกัน 3 มม.
- สามารถรับน้ำหนักได้ 30-60 กก. ต่อบาน
- บานหนาอย่างน้อย 30 มม.

Aluminum KV-116 track 4 m. Track Dimension

